

# AIDS 이야기

## ■ AIDS란 무엇인가

본래의 면역기능이 후천적으로 떨어져 불안정하게 되는 것입니다

AIDS(Acquired Immune Deficiency Syndrome 후천성면역결핍증)란 본래 가지고 있던 면역기능이 후천적으로 극단적으로 떨어져 불안정하게 되는 것입니다.

즉, AIDS는 AIV(인간면역결핍바이러스)라고 하는 RNA바이러스에 감염되어 면역기능이 상실되는 병인데, 이렇게 되면 다른 병원체에도 쉽게 감염됩니다. 이때 AIDS 병원체의 감염을 1차감염, 다른 병원체의 감염을 2차감염, 혹은 기회감염(機會感染)이라고 합니다.

기회감염을 일으키는 병원체는 체질, 생활환경, 식습관, 인종, 풍토에 따라 다르며, 흔히 AIDS병원체 하나만의 감염보다는 기회감염에 의해 사망하게 됩니다.

AIDS 병원체는 사람의 몸에 침입하여 특히 면역체를 만드는 일을 담당하는 임파구를 공격, 파괴함으로써 면역체를 만들 수 있는 능력을 상실케하여 결과적으로 다른 여러 세균의 감염으로 사망하게 된다는 것입니다.

AIDS환자에게서 흔히 발견되는 질병은 폐렴, 뇌막염, 암의 일종인 카포시육종 등입니다.

## ■ AIDS의 특성

간염처럼 병원체에 의해 전염됩니다.

1. 간염처럼 병원체에 의해 전염되나 감염에 비해 전염성이 낮아 확산되기가 어려우며 잠복기가 짧게는 3개월, 길게는 수년까지 됩니다.

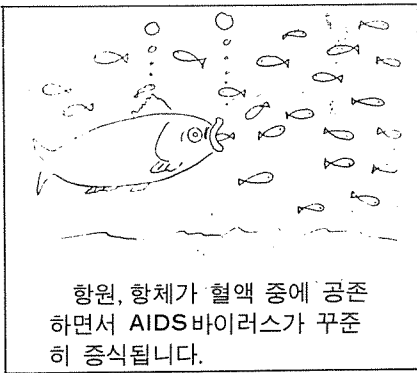
2. 인체 밖에서는 잘 견디지 못하고 인체 내에서 배양됩니다.

3. 세제, 표백제, 10% 염소용액 등에 의해 쉽게 멸균됩니다.

4. 눈물, 땀에 의한 AIDS감염 위험은 사실상 없다고 할 수 있습니다.

5. 병원체의 저항력이 약하고 독소력이 적으며 증식방식이 완만해 몸의 어딘가에 잠복한 채 조용히 증식합니다.

6. 다른 병원체와는 달리 항원·항체가 혈액 중에 공존하면서 AIDS병원체가 꾸준히 증식해 입과구를 침식함으로써 재대로의 면역기능을 수행치 못하도록 합니다.



## ■ AIDS의 감염경로

**혈관 내 직접주사 성적 접촉등에 의해 감염됩니다.**

### 1. 혈관 내 직접주사

AIDS병원체 보균자의 혈액체제를 공급받거나, 마약사용자들이 오염된 주사 바늘을 공용할 경우, 그 공용자 중 한사람이 AIDS 병원체 보균자인 때는 AIDS

에 감염됩니다.

혈우병 환자에게서 AIDS가 문제시되는 것은 바로 이들이 혈액체제 공급을 자주 받기 때문입니다.

### 2. 성적 접촉

AIDS 병원체가 고도로 농축되어 있는 정액 또는 질분비물이 건강한 인체에 유입됨으로써 발생하게 됩니다.

AIDS감염의 73%나 차지하고 있는 성적 접촉에 의한 전염은 AIDS 환자나 보균자와의 어떠한 형태의 성적접촉에 의해서든 전염되게 되는데, 특히 동성연애자, 난잡한 성생활을 하는 자가 가장 커다란 문제라 할 수 있습니다.

예를 들어, 항문성교(anal sex)시 항문의 어느 부위에 상처를 입게되면 그 상처를 통해 정액 내의 병원체가 인체에 감염되게 됩니다.

AIDS발견 초기에 동성연애자에게 문제가 되었던 것은 바로 이 때문이었습니다. 그러나 현재는 어느 한쪽이 AIDS 병원체 보균자일 경우 이성간의 성교시에도 AIDS는 감염된다는 것이 밝혀졌읍니다.

또한 감염된 모체의 혈관을 통해서 태아에 감염되기도 합니다.

