

일본의 낙농규모 크게 확대

부업규모 위주로 출발했던 일본의 낙농업이 전업규모로 크게 변모하는 추세에 있다.

한때 48만가구에 이르던 일본의 낙농가는 86년말 현재 7만2천 가구로 크게 줄었으며 이들이 사육하는 젖소는 2백11만두로 나타났다.

특히 일본의 젖소사육실태는 전업화를 이룩한 북해도가 평균50두선이고 기타 내륙지방도 30두선에 이르고 있다.

일본의 관계전문가들은 일본은 향후 2~3년 이내에 낙농가는 약5만호로 줄어드는 동시 사육규모는 늘어날 것으로 내다보고 있다.

이들 관계전문가들은 일본의 낙농이 국제경쟁력에서 살아남으려면 꾸준한 가축개량은 물론 양질의 조사료확보가 절실하다고 촉구하고 있다.

1987 미농산물 수출 전년보다 16% 증가예상

USDA가 7월에 발표한 농업전망보고서에 의하면 1987 회계년도(91986. 10. 1~1987. 9. 30)의 미농산물 수출량은 전년보다 16% 증가한 1억 2천 8백만톤에 달할 것이라 한다.

이는 80년대 들어 처음으로

증가추세를 보여주는 것으로서 1985 신농업법의 결과인 미농산물 가격하락, 적극적인 수출노력 그리고 수출경쟁국의 공급능력감소등의 요인에 의한 것으로 보인다.

그러나 수출액에 있어서는 물량증가가 가격하락을 따라 잡지 못하여 전년보다 5% 증가한 275억불에 그칠 전망이다.

옥수수, 수수, 보리 등 사료곡물과 밀, 목화 및 원예작물의 수출이 낮아진 가격과 해외 특히 동 아시아 지역의 수요증가로 늘어날 전망이다.

옥수수수출은 1987년에 이어 1988년에도 증가될 것이나 1980년도의 기록적인 수출량 6천만톤에는 미치지 못할 예정이다. 수수의 세계 교역량은 줄고 있으나 경쟁이 감소하여 1987년도 미산수수의 수출은 오히려 전년보다 40%증가될 것이며 보리는 수요증가로 기록적인 수출량을 달성할 것으로 보인다.

대만, 86/87 대미 곡물구매 협정량의 2배에 가까워

대만은 지난해에 갱신한 5개년 대미 사료곡물구매협정(1986. 7. 1~1991. 6. 30)에서 매년 미국산 옥수수 172만톤과

보리 20만톤등 192만톤씩을 구매하여 5년동안 모두 960만톤의 미국산 사료곡물을 구매하기로 한바 있다.

그런데 대만은 지난 6월 30일로 끝난 제1차년도에 협정량의 2배에 가까운 354만톤을 구매했다.

대만이 1974년부터 체결해 오고 있는 대미 장기곡물구매협정은 미국과의 무역불균형으로 인한 마찰을 해소하는 수단으로 이용되고 있으며 또한 그 효과를 높이기 위해 매년 구매사절단을 1~2회 보내 필요한 양의 대부분을 현지에서 구매를 함으로써 관심을 불러일으키고 있다.

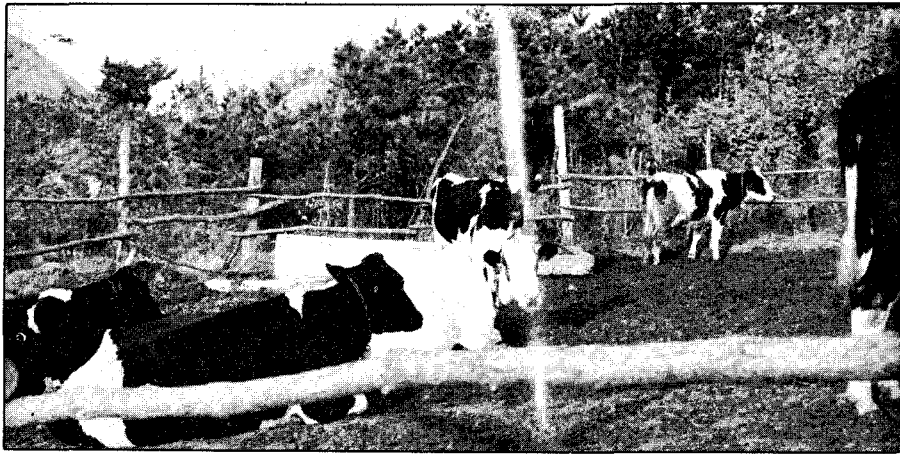
제1차년도 1986/87의 대미사료곡물구매 협정량과 실적은 다음과 같다.

대만의 대미 사료곡물구매, 1986
(단위 : 1,000톤)

	협정량	실적
옥수수	1,720	2,929
수수	-	534
보리	200	75
계	1,920	3,538

인도네시아, 낙농개발 미 국낙협 Land O'Lakes참여

인도네시아는 늘어나는 우유수요를 충족시키기 위해 미



국의 낙농조합과 인도네시아의 낙농조합 및 민간회사가 공동으로 참여하는 합작투자회사를 설립하고 미국에서 젖소를 도입하여 우유를 증산하는 낙농개발사업에 착수했다.

이 낙농개발 사업은 미국정부가 우유감산정책의 일환으로 젖소두수를 줄이려는 노력과 인도네시아의 우유자급을 향상을 위한 장기개발계획에서 서로 이해가 일치되어 이루어

진 것이다.

인도네시아는 그동안 유제품수입을 줄이고자 많은 노력을 해왔으며 현재 연간 수입액이 5천3백만불에 달하는 것으로 알려졌다.

P.T. Nandi Amerta Agung으로 명명된 이 합작회사는 인도네시아의 유수한 식품회사가 55%, 낙협연합회 20%, 그리고 미국의 낙협 Land O'Lakes 25%의 투자지분으로 설립되

었으며 Land O'Lakes는 낙농개발을 위한 경험과 기술도 제공한다고 한다.

합작사업계획에 의하면 20,000두의 Holstein 젖소를 수입하여 14,800두는 Java 중부지역의 농가에 입식시키고 5,200두는 자체농장에서 육종 번식용으로 이용하게 되어 있으며 입식농가에 대한 사료, 착유시설 지원 및 기술지도를 한다고 한다.

일본의 송아지 가격

(단위 : 엔 / 두)

구 분	암 송 아 지		숫 송 아 지		젖 소 숫 송 아 지	
	가 격	전 년 비	가 격	전 년 비	가 격	전 년 비
81년	345,700	92	299,700	85	42,450	76.0
82	258,000	75	245,700	80	45,900	108.1
83	205,000	79	225,200	92	46,530	101.3
84	203,500	99	238,900	106	47,240	101.6
85	241,500	119	277,400	116	53,560	113.4
86년11월	311,000	122	348,700	119	77,660	143.3
12	311,700	118	352,800	117	76,510	139.7
87년 1월	307,900	116	354,500	119	76,510	136.1
2	314,600	118	358,900	120	83,010	143.4
3	317,000	118	362,100	120	86,960	146.0
4	317,400	118	362,700	118	84,960	141.6

자료 : 농림수산성 통계정보부 「농촌불가지수」

일본의 쇠고기 가격

(단위: 엔/kg)

구 분	산지가격	전 년 비	도 매 가 격				소매가격 (100g, 엔)	전 년 비
			거세화우	전 년 비	젓소비육숫소	전 년 비		
1983년	1,014	96	2,168	101	1,298	100	351	103
84	1,000	99	2,143	99	1,284	99	357	102
85	1,053	105	2,155	101	1,312	102	351	98
87년 1월	1,122	103	2,180	101	1,320	98	354	101
2	1,125	104	2,111	98	1,298	97	356	103
3	1,122	104	2,132	98	1,267	98	355	102
4	1,122	102	2,165	100	1,288	98	355	101
5	1,119	103	2,143	100	1,252	96	357	100

주: 쇠고기 도매가격은 동경의 2세화우상품, 젓소비육숫소는 중품 가격임

미국의 연도별 사료곡물 수급상황 1978-88

(단위: 100만톤)

	총 공 급				총 수 요				기말재고
	(이월)	(생산)	(수입)	(계)	(국내사료)	(수출)	(기타)	(계)	
1977/78	35.3	205.7	0.3	241.3	116.9	55.6	19.9	192.4	48.9
1978/79	48.9	222.1	0.3	271.3	134.6	59.5	20.8	214.9	56.4
1979/80	56.4	238.4	0.3	295.1	139.9	71.0	20.1	231.0	64.1
1980/81	64.1	198.3	0.3	262.7	124.0	70.7	23.7	218.4	44.3
1981/82	44.3	246.6	0.3	291.2	127.6	60.0	25.6	213.2	78.0
1982/83	78.0	250.7	0.4	329.1	139.3	53.0	28.1	220.4	108.7
1983/84	108.7	137.1	0.7	246.5	120.0	56.6	30.0	206.6	39.9
1984/85	39.9	237.7	0.8	278.4	130.6	56.6	33.2	220.4	58.0
1985/86	58.0	274.9	0.9	333.8	135.1	36.6	35.2	206.9	126.9
1986/87	126.9	252.9	0.8	380.6	143.9	46.2	35.8	225.9	154.7
1987/88	154.7	217.0	0.8	372.5	145.1	49.1	36.7	230.9	141.6

* 추정치 USFGC 8

단미사료 및 축산물가격대비표

(단위: 사료 \$/톤, 축산물 \$/생체kg)

	最近	1年前	1986					1987						
			8月	9月	10月	11月	12月	1月	2月	3月	4月	5月	6月	7月
옥수수(No. 2), (Chicago)	66 ⁴⁹	82 ⁵⁴	70 ³³	59 ¹⁰	58 ¹⁹	65 ⁰²	65 ⁴⁵	62 ¹⁰	57 ⁹⁴	63 ²¹	67 ⁹⁵	75 ⁰¹	74 ¹²	64
수수(Kansas City)	61 ⁹³	72 ⁷³	62 ⁴⁸	55 ⁷⁶	57 ⁰³	59 ⁵⁶	58 ⁶³	56 ⁶¹	56 ⁹⁷	62 ⁵⁵	68 ¹⁰	68 ¹⁰	68 ⁵⁰	61 ⁹⁰
보리(Los Angeles)	106 ⁸⁹	100 ²³	101 ³⁸	102 ⁴⁹	110 ⁵⁷	112 ⁶⁸	110 ⁴⁸	108 ⁵⁵	111 ³⁰	111 ²⁵	112 ⁴⁰	115 ⁷¹	111 ⁸⁵	106 ⁸⁹
飼料밀(Kansas City)	93 ⁹⁵	95 ⁰⁵	93 ⁴⁰	94 ²³	97 ⁰³	99 ²²	100 ²⁰	100 ⁴⁷	104 ⁶⁰	108 ¹³	107 ⁶⁰	110 ³¹	100 ¹⁰	95 ⁶⁰
콩(Chicago)	192 ⁹⁵	196 ⁵³	189 ⁰⁷	180 ¹⁷	175 ¹⁰	181 ¹⁹	178 ⁵⁰	179 ⁷⁶	176 ⁶⁶	178 ⁵⁴	187 ⁵⁵	202 ¹⁹	204 ⁴⁵	194 ⁶⁵
大豆粕(44%), (Decatur)	181 ⁵⁰	167	164 ³⁸	166 ⁷⁵	152 ⁸⁸	153 ⁷⁵	149 ²⁵	148 ¹³	151 ⁵⁰	147	160 ⁸⁰	177 ⁸⁸	187 ⁶³	180
棉實粕(Memphis)	167	137 ⁵⁰	146 ³³	151 ²⁵	105	105	159 ⁸⁸	151 ²⁵	135 ⁶³	125	130	146 ²⁵	158	167
亞麻粕(Minneapolis)	120	110	112 ⁵⁰	105	105	105	123 ⁷⁵	110	98 ⁷⁵	101 ²⁵	118	120	117 ⁵⁰	117 ⁵⁰
肉骨粉(Chicago)	220	175	183 ⁷⁵	191 ²⁵	197 ⁵⁰	200	200	198 ⁷⁵	167 ⁵⁰	181 ²⁵	185	187 ⁵⁰	217 ⁵⁰	217 ⁵⁰
魚粉(Menhaden産), (Atlanta)	355	290	311 ²⁵	333 ⁷⁵	340	340	340	340	340	340	338	351 ²⁵	372 ⁵⁰	355
肉牛(Choice, Omaha)	1 ⁴⁶	1 ²⁹	1 ³²	1 ³²	1 ³²	1 ³⁶	1 ³⁴	1 ³⁰	1 ³⁶	1 ³⁷	1 ⁴⁹	1 ⁵⁹	1 ⁵⁵	1 ⁵⁰
肉豚(No. 1 & 2, Omaha)	1 ³¹	1 ³⁶	1 ³⁷	1 ²³	1 ²²	1 ¹⁶	0 ¹³	1 ⁰⁴	1 ⁰⁶	1 ⁰⁷	1 ¹³	1 ²⁴	1 ³⁴	1 ³⁶
브로일러(属体, Chicago) 曙	0 ⁹¹	1 ⁴⁴	0 ⁵¹	0 ²⁵	0 ³²	0 ¹⁴	0 ⁹⁹	0 ⁰⁶	0 ⁹⁹	0 ⁹⁶	0 ⁹⁴	1	0 ⁶⁵	0 ⁹⁶
鷄卵(Chicago) 10개	0 ⁴⁷	0 ⁵⁶	0 ⁶¹	0 ⁵⁶	0 ⁵⁴	0 ⁴¹	0 ⁶¹	0 ⁵⁵	0 ⁵¹	0 ⁵⁰	0 ⁴⁹	0 ⁴³	0 ⁴⁶	0 ⁴⁷

USFGC 8.