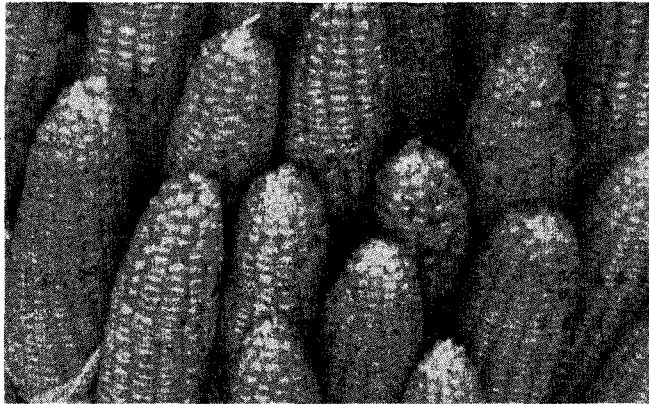




1987옥수수 재배면적 전년 대비 11.9%감소 예상



USDA가 최근에 발표한 곡물재배예상면적 보고서에 의하면 1987년도 미국의 옥수수 재배예상면적은 전년도 3,129만정보 보다 11.9% 감소한 2,757만정보에 이른다고 한다. 이와같은 옥수수 재배면적은 곡물전문가들이 미국정부의 금년도 사료곡물생산정책을 감안하여 예상했던 재배면적보다는 상당히 많은 수준이다.

금년도 미국정부의 사료곡물 감산프로그램은 사상최대 수준의 재고를 감안하여 1985 신농업법이 허용하는 최대수준으로 추진되고 있는바 그 내용을 보면 20%의 경작제한과 아울러 이에 추가로 식부면적을 15% 더 줄이도록 유도하기 위해 경작전환보상금을 지급하는 것으로 되어있어 농가들

이 적극적으로 참여한다면 35%의 재배면적 감소가 가능한 것이다.

이미 세계교역물량의 2배가 넘는 뿐만아니라 사상최대인 미국의 옥수수재고 문제는 금년도에도 그대로 남아있을 것으로 보인다. 이는 단위면적당 수확량의 증가로 인해 총생산량의 감소폭이 면적의 감소보다 줄어들뿐만아니라 생산량이 수출을 포함한 소비량보다 많을 것으로 예상되기 때문이다.

한편 금년도 수수, 귀리등 기타 사료곡물의 재배면적감소는 옥수수 소비를 증가시키는 요인이 될수 있으며 최근들어 소련, 일본 등의 구매가 늘어나는 것과 가격하락으로 인한 사료소비의 증가등이 옥수

수재고의 감소요인으로 작용하고 있다.

이와같은 옥수수 수급동향에 따라 USDA는 지난 4월9일 발표에서 1986/87곡물년도말 미국 옥수수재고는 전년도 보다는 증가하나 3월전망보다는 감소한 1억3,300만톤으로 전망했다.

신농업법 발효이후, 옥수수 가격이 40%하락

미농산물의 국제경쟁력 회복을 주 목적으로 한 1985신농업법이 발효된이래 미국산 옥수수의 수출가격이 크게 내렸다. 즉 금년도 1.2월 두달동안의 미산옥수수 톤당 한국도착가격이 1986년도 같은 기간의 평균치 139弗26센트보다 40%나 낮은 85弗26센트로 떨어졌으며 신농업법안이 의회에서 의결되던 1985년 4/4분기 보다도 33%나 하락했다. 이는 1985년 당시 옥수수 톤당 100弗47센트이던 옥수수의 융자가격(loan rate)이 신농업법이 적용되는 1986년10월부터 75弗65센트로 25% 하향조정되었기 때문이다.

이에따라 미국내의 옥수수 생산자 수취가격도 크게 떨어져 1986/87년도에는 전년도 보다 34%나 낮은 톤당 61弗38센

트에 불과할 것으로 예측되고 있다.

한편 워싱턴소재 Wharton 농업정책연구소의 관측결과에 의하면 1987/88년도의 옥수수 톤당 농가수취가격은 1986/87년도 보다 약간 높은 62弗92센트에 달할 것이며 1988/89와 1989/90에는 각각 79弗97센트, 87弗30센트로 오를 것으로 전망되고 있다. 그런데 1984/85년도의 농가수취가격은 옥수수 톤당 103弗14센트 수준이었다.

이러한 옥수수 농가수취가격 예측은 미국의 사료곡물생산자가 정부의 감산정책에 적극적으로 호응할 것이라는 가정에서 이루어진 듯하다. 금년도 미국정부의 사료곡물 감산 프로그램을 보면 경작면적을 20% 줄이되 이에 추가적으로 더 줄이기 위해 다른 작물을 재배할 경우는 경작전환보상금을 지급하는 것으로 되어있다.

최근의 옥수수시세로 보아 이러한 정부정책에 대한 호응도가 상당히 높을 것으로 예상되고 있다.

소맥 공급과잉 지속 전망

국제소맥위원회(IWC)는 지난 6월4일 87~88년 기간중 세계소맥생산이 86~87년기간의 5억3천6백만톤보다 줄어든 5억2천4백만톤 가량이 될 것이

지만 공급과잉상태는 계속될 것이라고 전망했다.

IWC는 올해 파종면적이 13년만에 최저로 떨어진 것이 소맥생산량의 감소원인이라고 분석했다.

지역별로는 유럽만이 생산량이 증가하고 미국은 전년수준을 그밖은 모두 감소하리라는 것이 IWC의 예상이다.

특히 소련은 올해 총곡물생산목표인 2억3천2백만톤에 크게 못미치는 2억톤에 그칠 것으로 추정 곡물수입이 86~87년 기간보다 4백만톤가량 증가할 것으로 IWC는 전망했다. [런던 AP연합특약]

대만, 국민1인당 축산물소비량 크게 증가

대만정부가 발표한 식품수급표에 의하면 국민1인당 축산물소비량은 지난 10년동안 품목에 따라 40~140% 증가한 것으로 나타났다. 1986년도 오리고기를 포함한 닭고기 소비량은 19.7kg으로서 10년전보다 118.9% 증가하였으며 돼지고

기는 35.0kg으로서 육류소비량의 62%를 차지하고 있다. 한편 우유는 국민1인당 40.0kg으로 10년전보다 138.1% 늘어나 축산물중 가장 높은 증가율을 보였으며 계란은 88.8% 증가한 185개를 소비했다.

지난 10년동안의 축산물의 소비량 변동상황은 다음과 같다. (USFGC. 4)

일본, 송아지 무관세 수입 2만5천두중 농업단체에 1만5천두, 상사에 1만두 배정

일본 농수성은 4월8일 87년도 2만5천두의 송아지 무세수입량중 全農과 농업단체에 1만5천두를 상사로 구성되어 있는 일본가축수출입협회에 1만두를 각각 할당할 것을 확신했다. 무관세수입은 국내 송아지가격의 앙등으로 86년 1만두에서 87년 2만5천두로 확대하였다.

이로인하여 종래 농업단체에 국한되었던 무세수입이 상사에도 새로 배당된 것이다.

대만의 국민 1인당 축산물소비 변동상황

(단위: kg, %)

품목별	년도별	1976	1986*	증가율
쇠	고기	1.2	1.7	41.7
돼	지고기	21.4	35.0	63.6
닭	고기	9.0	19.7	118.9
육	류합계	31.6	56.4	78.5
계	란(개)	98.0	185.0	88.8
우	유	16.3	40.0	138.1

*잠정치

일본의 낙농가호수 74,500호. 사양두수는 2.6% 감



일본 농수성통계정보부는 87.2.1현재 축산통계를 발표하였다.

이 통계에 의하면 낙농가호수는 7만4천5백호로 전년에 비하여 5.1%인 4천호가 감소하였으며 사양두수는 2백4만9천두로 전년대비 2.6%인 5만4천두가 감소하였다. 이 결과 1호

당 사양두수는 전년의 26.8두에서 27.5두로 증가하였다.

통계정보부는 낙농가호수가 감소한데 대하여 「사료가격의 대폭저하로 사양가의 생산의욕은 높았으나 원유의 농가판매가격이 84년부터 전년에 미치지 못하고 86년은 원유계획생산 실시이래 처음으로 감산

이 목표로 설정되는등 경영환경이 더 경직된 관계로 영세사양가 계층을 중심으로 사양을 중지한 것등」으로 분석하고 있다.

한편 사양두수가 감소한 것은 「원유의 초과생산을 억제하기 위하여 착유우의 육용화를 적극적으로 추진할 것」을 이유로 들고 있다.

일본 전국농민 결의대회

일본 전국농업중앙회는 지난 6월2일 농산물 수입자유화 반대, 미국의 시장개방저지를 위한 전국농민 결의대회를 전국으로 부터 5천여명이 참석한 가운데 개최하여 정부와 국회는 농업을 희생시키지 말것과 소비자 와 농민의 단결로 일본을 지키자는 결의를 하였다.

대만의 가축사육 및 축산물 소비현황 (1977~1986)

가축사육두수

(단위: 가축수: 1000두·수·소비량 개)

	고기소	젖소	돼지	닭	오리
1977	164	24	3,760	35,489	9,585
1978	135	24	4,322	38,360	10,123
1979	118	25	5,418	38,941	9,995
1980	103	31	4,820	41,394	9,928
1981	97	31	4,826	43,899	10,457
1982	97	33	5,182	48,475	12,192
1983	95	35	5,888	60,137	11,349
1984	91	39	6,569	60,786	10,576
1985	91	52	6,674	59,303	10,211
1986**	93	60	7,100	60,600	10,800

국민 1인당 축산물 소비량

쇠고기	돼지고기	닭고기*	계란	우유
1,140	23,900	10,310	105	20,870
1,080	23,370	11,530	126	23,370
1,170	27,200	11,650	131	24,170
930	26,180	12,280	134	24,960
1,240	25,300	13,260	143	25,350
1,400	24,280	16,050	133	28,040
1,600	23,380	18,940	179	28,890
1,620	31,120	18,560	186	32,710
1,660	34,230	18,020	186	36,350
1,700	35,000	19,700	185	40,000

*오리고기 포함, **감정치

단미사료 및 축산물가격대비표

(단위: 사료, \$/톤, 축산물, \$/생체kg)

	최근	1년전	1986								1987			
			5월	6월	7월	8월	9월	10월	11월	12월	1월	2월	3월	4월
옥수수(No.2), (Chicago)	63 ⁹³	96 ¹⁴	100 ³⁵	100 ⁹⁵	82 ⁵⁷	70 ³³	59 ¹⁰	58 ¹⁹	65 ⁰²	65 ⁴⁵	62 ¹⁰	57 ⁹⁴	63 ²¹	62 ⁴⁵
수수(Kansas City)	64 ¹⁴	88 ¹⁶	95 ⁹⁷	88 ⁹⁵	72 ⁷⁹	62 ⁴⁵	55 ⁷⁶	57 ⁹³	59 ⁵⁶	58 ⁹³	56 ⁵¹	56 ⁹⁷	62 ⁵⁹	63 ⁵¹
보리(Los Angeles)	111 ⁹⁰	126 ⁷³	119 ⁹²	108 ⁵⁵	101 ³⁶	101 ³⁶	102 ⁴⁹	110 ⁵⁷	112 ⁹³	110 ⁴⁵	108 ⁵⁵	111 ⁹⁰	111 ²⁵	111 ⁹⁰
사료밀(Kansas City)	110 ¹⁰	129 ⁵⁵	129 ⁴⁰	101 ³⁸	92 ⁹⁴	93 ⁴⁰	94 ²³	97 ⁹³	99 ³²	100 ²⁸	100 ⁴⁷	104 ⁶⁰	108 ¹³	108 ⁵²
콩(Chicago)	186 ²⁴	192 ⁷⁷	196 ³⁵	197 ¹²	192 ⁰⁴	189 ⁹⁷	180 ¹⁷	175 ¹⁰	181 ¹⁰	178 ⁹⁰	79 ⁷⁶	176 ⁴⁶	178 ⁵⁴	183 ⁵⁹
대두백(44%), (Decatur)	157	157 ⁵⁰	157 ⁰³	158 ³⁵	161 ¹³	164 ³⁶	166 ⁷⁵	152 ³⁵	153 ⁷⁵	149 ⁹⁵	148 ¹³	151 ⁹⁰	147	155
棉實粕(Memphis)	127 ⁹⁰	120	131 ²⁵	128 ⁵⁶	106 ²⁵	146 ³⁸	151 ²⁵	137 ⁵⁰	154 ³⁶	159 ⁹⁸	151 ²⁵	135 ⁴³	125	126 ²⁵
亞麻粕(Minneapolis)	115	125	120	120	112 ⁹⁰	112 ⁹⁰	105	105	105	123 ⁷⁵	110	98 ⁷⁵	101 ²⁵	115
옥골분(Chicago)	185	155	165	180	177 ³⁰	183 ⁷⁵	191 ²⁵	197 ⁵⁰	200	200	198 ⁷⁵	167 ⁹⁰	181 ²⁵	185
어분(Menhaden산), (Atlanta)	340	345	305	291 ²⁵	292 ⁴⁰	311 ²⁵	333 ⁷⁵	340	340	340	340	340	340	340
옥우(Choice, Omaha)	1 ⁴⁶	1 ¹⁵	1 ²³	1 ²¹	1 ²⁹	1 ³²	1 ³²	1 ³²	1 ³⁵	1 ³⁴	1 ³⁰	1 ³⁶	1 ³⁷	1 ⁴⁴
옥돈(No.1 & 2, Omaha)	1 ¹¹	0 ⁵⁹	1 ⁰¹	1 ²¹	1 ³³	1 ³⁷	1 ³³	1 ²²	1 ¹⁹	1 ¹³	1 ⁰⁴	1 ⁰⁰	1 ⁰⁷	1 ⁰⁵
브로일러(屠体, Chicago)	1 ⁹⁵	0 ⁹⁴	1 ⁹⁷	1 ¹⁵	1 ⁴⁵	1 ⁵¹	1 ²⁵	1 ²²	1 ¹⁴	0 ⁹⁹	1 ⁰⁶	0 ⁹⁹	0 ⁹⁶	1
제란(Chicago) 10개	0 ⁴⁹	0 ⁵⁰	0 ⁵¹	0 ⁴⁷	0 ⁵⁰	0 ⁴¹	0 ⁵⁰	0 ⁵⁴	0 ⁹¹	0 ⁵¹	0 ⁵⁵	0 ⁵¹	0 ⁵⁰	0 ⁴⁹

일본의 송아지 및 가격

(단위: 연1년)

연도별	암 송 아 지		숫 송 아 지		젖소 숫 송 아 지	
	가	전년 대비	가	전년 대비	가	전년 대비
1981년도	345,700	92%	299,700	85%	42,450	116.0
82	258,000	75	245,700	80	45,900	108.1
83	205,000	79	225,200	92	46,530	101.3
84	203,500	99	238,900	106	47,240	101.6
85	241,500	119	277,400	116	53,560	113.4
1986년6월	264,900	123	303,700	120	66,260	124.2
7	268,900	123	309,200	119	68,300	128.4
8	3,400	122	316,000	121	70,270	135.2
9	290,800	121	333,900	122	71,000	139.4
10	298,700	121	344,200	122	73,650	142.7
11	311,000	122	348,700	119	77,660	143.0
12	311,700	118	352,800	117	76,510	139.4
1987년1월	307,900	116	354,500	119	76,510	135.3

(자료: 농림수산성 통계정보부 「농촌물가지수」, '87년 식육계 4월호)

7

일본의 쇠고기 가격

(단위: 엔/kg)

연도별	산지가격	전년비	도매가격				소매가격	전년비
			거세화우	전년비	젖소비육숫소	전년비		
1983년	1,014	96%	2,168	101%	1,298	100%	351	103%
1984	1,000	99	2,143	99	1,284	99	357	102
1985	1,053	105	2,155	101	1,312	102	351	98
1986년 6월	1,075	106	2,213	101	1,274	102	410	117
7	1,090	106	2,168	101	1,320	102	358	101
8	1,095	106	2,182	100	1,345	102	354	100
9	1,116	107	2,166	102	1,367	101	353	101
10	1,136	107	2,177	103	1,388	102	354	100
11	1,138	105	2,175	101	1,377	101	353	100
12	1,122	103	2,239	101	1,338	96	354	99
1987년 1월	1,122	03	2,180	101	1,320	98	354	101

(주: 쇠고기 도매가격은 동경의 2세화우 상품, 젖소 비육 숫소는 중품가격, 식육계 87년 4월호)