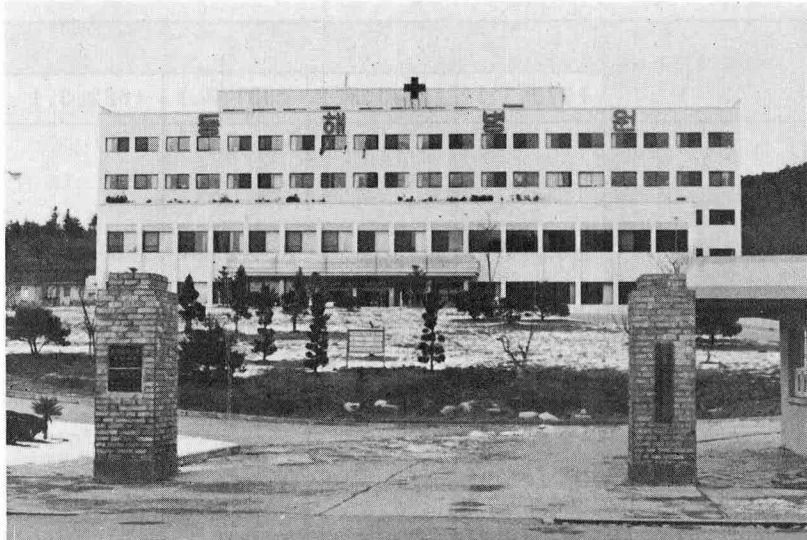


특수건강진단기관을 찾아서

근로복지공사 동해병원



소재지: 강원도 동해시 평릉동 190
사장: 홍종래
원장: 정호용
보건관리실장: 천용희

I. 연혁

동해병원은 1983년 1월 20일에 준공되어 1월 25일 의료기관 개설허가의 승인을 받았다. 인근에 탄광이 많이 있고 또한 중앙선이 동해를 지나 강릉으로 간다는 점, 해안에 위치한 쾌적한 자연환경이 진폐증환자의 입원요양시설로는 적지였지 않나 생각된다. 동해병원은 처음부터 진폐증환자 전문요양기관으로 출발하여 강원도 일

대에서 발생되고 있는 진폐증환자들을 입원요양시키고 있다.

II. 보건관리실의 활동

보건관리실은 이 지역이 항구도시라는 점에서 선원들에 대한 신체검사, 공무원채용 신체검사, 정기 공무원 건강진단, 일반건강진단, 특수건강진단 및 작업환경측정업무를 실시하고 있는데

특수건강진단기관으로 지정을 받은 것은 '85년 3월이었다. 진폐증환자만 입원요양하는 의료기관이기 때문에 자연히 광산지역과 관련을 가질 수 밖에 없으며 진폐건강진단기관으로 '85년 9월에 지정받은 바 있다. 동 동해병원의 보건관리실은 강릉지방사무소 관할지역내의 사업장을 대상으로 하게 되는데 이 지역내에는 대부분이 광산이고 그 외엔 시멘트 제조공장이 2개소이고 나머지는 일반 영세 사업장들이다. 지역내에 사업장의 숫자나 근로자들의 수가 많지 않아 상당히 문제점이 많은데 '85년도에 진폐건강진단기관으로 지정을 받고 진폐법이 발효한 후에는 광산에서의 정기건강진단 수신율도 눈에 띄게 향상되었고 광산에 취업하고자 하는 이들의 채용 신체검사를 본 병원에서 하게되어 여러 어려움이 다소 해결되긴 했다. 또한 광산지역의 정기건강진단시에 발견되는 유소견자들에 대한 2차 정밀진단을 본 병원에서 실시하게 되어 업무의 연계성을 이루게 되었다.

Ⅲ. 관할지역내의 문제점

정기건강진단을 계속 실시하던 곳은 무리없이 진행되고 있으나 그동안 특수건강진단을 실시치 않고 있던 사업장이 간혹 발견되곤 하는데 이는 노동부와 협조하여 실시하도록 권고하고 있다. 이 지역내의 문제점이라면 특수건강진단 기관을 1개소 운영하는데 필요한 최소한의 물적자원이 못된다는 점이다. 그렇다고 타지역의 특수검진기관이 이곳까지 와서 하기에는 지리적으로 문제가 있다. 거기에다 지역내의 종합병원급에서는 그나마 얼마되지 않는 일반건강진단 업무마저 분할하여 실시하고 있는 실정이나 문제점이 많다고 하겠다. 지역내의 타 의료기관과는 일반건강진단 업무에서 마찰의 소지가 있으나 실제로 마찰이 일어난 적은 없으며 피차 서로 존중하여 업무를 수행하고 있다. 이곳에서 특수건강진단기관으로 지정받은후 '86년 1월에 특수건강진단 강평회를 본 병원에서 실시한 후 2차정밀진

단의 수신율도 향상되었고 사업장과의 대화의 폭도 한층 넓어진 느낌이며 향후 계속 협조체제가 유지되리라 본다.

Ⅳ. 앞으로의 사업추진 방향

강릉지방사무소 관할지역엔 대부분 분진발생 작업장이 문제시 되고 있고, 동해병원구내에 진폐연구소가 함께 자리하고 있어서 앞으로 진폐연구소와 공동으로 연구사업을 진행시켜볼 생각이며 진폐연구소의 실험장비를 이용하여 더욱 내실있는 건강진단활동과 작업환경측정사업을 벌여볼 생각이다. 진폐건강진단기관으로 지정받은 바 있어 이 지역의 광산에 취업코져 하는 근로자들의 채용시 건강진단을 본 병원에서 실시하고 있기 때문에 이들에 대한 추적조사도 앞으로 가 능하리라 생각된다.

Ⅴ. 일반적인 제언

특수건강진단업무는 검진기관의 노력만으로 되는 것은 아니다. 여기엔 근로자들의 요구와, 기업주의 인식과, 노동부의 감독행정, 건강진단기관의 성실한 자세, 이러한 제반 요소가 갖추어 질때 제대로 그 소기의 목표를 달성할 수 있으리라 믿는다. 또한 특수검진기관은 관할구역내에서의 수입에 의존하여 운영되는 체제는 결코 유익한 제도는 아니라고 생각한다. 산업보건을 시작했던 술한 선배의사들의 예가 보여 주듯이 여기엔 투철한 사명감과 신념만이 산업보건사업의 성공의 열쇠가 되리라 믿어 의심치 않는다. 또한 그러한 신념있는 사람들이 마음놓고 일할 수 있는 그러한 환경을 조성하는데 모두 관심을 기울여야 될때가 되지 않았나 생각한다.

Ⅵ. 감사의 말씀

지금껏 동해병원 보건관리실의 업무에 적극 협조와 지원을 아끼지 않았던 노동부 강릉지방사무소 관계직원들께 감사를 드립니다.