

## 돈 콜레라 및 TGE 확산

### 경기도와 충남 일부 지방 극심

최근 경기도 일부 지방과 충남 서남부 지방을 중심으로 돈 콜레라 및 TGE가 발생하여 막대한 피해를 주고 있는 것으로 알려졌다.

가축위생연구소(소장: 설동섭)에 의해 공식 확인된 발생 두수만 하더라도 충남 홍성과 경기도 양주에서 1백71두가 콜레라에 감염된 것으로 나타났다.

또 공식 집계된 것 이외에도 상당한 발생빈도를 나타내는 것으로 알려졌는데, 이와같이 돈콜레라와 TGE가 만연되고 있는 것은 올 겨울의 따뜻한 날씨와 양돈농가들이 예방접종을 실시하지 않는데 원인이 있는 것으로 보인다.

또한, 발생 상황을 신고하더라도 까다로운 행정절차 등으로 보상에 대한 실질적인 기대를 충족시켜 주지 못하므로 신고를 기피하는 데도 원인이 있는 것으로 보인다.

## 올 배합사료 7백62만7천톤 생산 계획

농림수산부는 올해 7백62만7천톤의 배합사

료를 생산·공급키로 했다.

이는 지난 해의 7백23만6천톤보다 5.4%(39만2천톤) 늘어난 물량이다.

이에 따른 원료곡물 수입 쿼터량은 4백99만3천톤이며, 사료회사에 대한 원료 배정은 생산능력 40%, 생산실적 60%를 기준으로 할당할 예정이다.

또한 축협과 사협 간의 비율은 24% 대 76%를 유지토록 했으며 곡물수입 추천시 옥수수 60%, 기타 곡물 40%를 유지토록 하고 옥수수 가격이 저렴할 경우 기준 비율의 20% 범위내에서 탄력적으로 운용할 계획인 것으로 알려졌다.

## 시·도별 모돈 유지목표 부여

### 농림수산부 2만6천3백두 줄이기로

농림수산부는 모돈사육두수를 51만5백두 수준으로 유지토록 하고 시·도별 목표를 부여하는 등 돼지가격안정대책을 추가로 마련, 일선에 지시했다.

농림수산부가 지시한 추가조치에 따르면 35개의 허가양돈업체에 대한 모돈 10% 자율감축을 강화, 이달말까지 지난해 11월 조사두수의 10%인 2천9백70두를 감축토록 강력히 촉구

하고 중돈업체 보유중돈의 용도를 철저히 확인  
토록 했다.

따라서 번식용으로 판매할 목적에 의해 사육  
하는 중돈과 자체비육돈 생산을 위한 보유중돈  
을 구분, 파악하도록 했다.

농림수산부는 이와 아울러 미등록, 무허가 양  
돈업체에 대한 단속을 강화하고 축산관측을 홍  
보, 일반 양돈농가의 모돈증식의 자제를 유도하  
는 한편 시군 식산과장, 농촌지도소담당관, 축협  
상무급을 대상으로 한 생산조절지도요원 집체교  
육을 실시토록 했다.

그리고 지난해말 53만 6천 2백70두이던 모돈  
을 2만 6천 2백두를 감축, 51만 5백두 수준으  
로 유지키로 하고 시·도별로 자체생산조절대책  
을 별도 수립, 추진토록 했다.

시·도별 감축모돈수 및 유지목표는 다음 표  
와 같다.

시·도별 감축모돈수 및 유지목표

시·도별	86. 12	모돈50두이상사육모돈		감축모돈	유지목표
	모돈수(A)	두 수(B)	B / A		
	두	두	%	두	두
전 국	536,270	154,371	28.8	26,274	510,500
경 기	162,160	63,772	39.3	9,398	152,800
강 원	607	4,604	21.3	924	20,700
충 북	17,777	3,643	20.5	751	17,100
충 남	85,320	18,318		3,628	81,700
전 북	42,423	13,313	31.4	2,169	40,300
전 남	52,233	15,059	28.8	2,567	49,700
경 북	55,540	11,771	21.2	2,359	53,200
경 남	70,424	16,246	23.1	3,105	67,400
세 주	12,111	2,904	24.0	546	11,600
서 울	391	-	-	-	400
부 산	4,067	1,918	47.2	257	3,800
대 구	4,520	549	12.1	163	4,400
인 천	6,632	2,346	35.4	360	6,300
광 주	1,065	108	10.1	39	1,100

## 중소가축과에 경영계 신설

농림수산부는 중소가축 행정의 효율화를 기하  
기 위해 중소가축과에 경영계를 신설, 중소가축  
에 대한 경영지도, 유통, 특수가축관리 등을 다  
루게 할 방침이다.

## '86년도 가축 사육두수 밝혀져

농림수산부가 발표한 가축통계 자료에 따르  
면, '86년도말 우리나라의 가축 사육두수는 닭  
이 가장 많은 56,094,807수이고 그 다음은 돼  
지로 3,347,350두, 한육우 2,370,011두의 순이  
다.

기타 농림수산부가 발표한 가축 사육두수는  
다음과 같다.

가축 사육두수('86년말)

(단위: 두, 수)

가축별	구분		호당평균
	호 수	두 수	
닭	291,736	56,094,807	192.3
돼 지	262,403	3,347,350	12.4
한 육 우	990,720	2,370,011	2.4
젖 소	42,728	437,333	10.2
말	535	2,894	5.4
산 양	91,060	217,053	2.4
면 양	179	4,286	23.9
사슴	3,017	27,075	9.0
개	824,744	1,091,536	1.3
오 리	30,570	826,665	27.0
거 위	1,350	3,465	2.6
토 끼	39,394	670,240	17.0
칠 면 조	819	4,643	5.7
메 추 리	155	1,590,705	10,263
여 우	144	7,818	54.3
밍 크	100	15,345	153.5
꿀 벌	52,667	520,962	9.9

## 정부, 도체등급제 실시 방침

### 도체중, 등지방두께, 육질 등 5등급 검토

농림수산부는 돼지·소 등의 도체가치를 객관적으로 평가할 수 있는 기준을 설정, 공정가격 형성을 유도하고, 육질개량을 모색키 위해 돼지·소의 도체등급제를 실시할 방침이다.

농림수산부에 따르면, 돼지 지육의 경우 도체중과 등지방 두께, 도체의 외관, 육질 등을 감안, 5등급 수준의 도체 등급을 설정하고 소의 경우도 품종, 성숙도, 섹택 등을 감안 5등급 수준의 도체 등급을 설정키로 하고 축산시험장으로 하여금 도체등급안을 작성토록 할 방침이다.

이에 따라 농림수산부는 관계기관 및 단체, 기업, 전문가 등의 협의를 거쳐 최종 확정할 방침인데, 이와 관련 축산시험장 또는 축협 주관의 도체등급 기준교육을 실시하고 등급사를 양성할 계획이다.

한편 도체등급 결정요인으로는 정육율과 거래정육율, 육색, 연도, 다습성, 지방부착도, 향미, 보수력 등이 고려될 것으로 보인다.

또한 평가방법은 육생산성에서 주관적 방법으로 비육도, 지방부착 정도, 객관적 방법으로는 지방층 두께, 신지방율, 도체장에 대한 도체중, 등심 단면적 등이 감안될 것으로 보인다.

## 정부, 돼지 50두 이하 양돈농가도 정부관리 양곡 부산물 공급키로

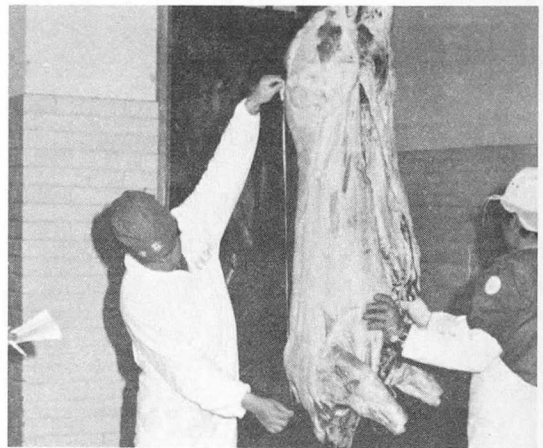
앞으로 돼지 50두 이하를 사육하는 양돈농가도 보릿겨와 싸라기 등 정부관리 양곡 부산물을 공급받을 수 있게 됐다.

농림수산부는 부업양축가의 범위를 넓히는 한편, 희망하는 부산물 사료를 공급할 수 있도록

정부관리양곡 부산물사료 취급요령을 일부 개정, 지난 2월 2일부터 실시하고 있다.

지금까지 정부관리양곡 부산물을 배정받을 수 있는 부업양축가의 범위는 돼지 4~20두, 한우(육우 포함) 암소 5두 이하를 사육하는 영세농가로 한정되어 있었다.

## 해인농장, 하이브리드돈 공개 도체검사



하이브리드 종돈을 국내에서 육종보급하고 있는 해인농장(대표: 김의수)은 올해의 주요사업으로 하이브리드 돼지의 공개 도체검사를 실시했다.

해인농장은 2월 7일 J도축장에서 김봉환 경북대학교수, 신현길 건국대학교수, 김정웅 육종자문위원 등을 심사위원으로 구성, 도체평가와 질병 검색 등을 농장에서 생산한 금돈 20두를 공시축으로 실시하고 살코기 많은 돈육생산에 주력키로 했다.

이러한 계획이 육종회사에 의해 시행되는 것은 우리나라 종돈산업의 개량목표를 설정함에는 물론 개량의 인식을 달리하는데 크게 기여할 수 있을 것으로 기대된다.

아울러 해인농장 금돈육종 사업부는 금년에 하이브리드종돈을 2천5백~2천6백두 분양할 계획이다.

해인농장은 그동안 세계에서 우수한 능력을 가진 유전인자들을 수정란이식에 의해 하이브리드종돈을 국내에서 육종보급하면서, 소비자에게는 보다 살코기가 많은 양질의 돼지고기를 적정 가격에 공급하고 생산자에게는 생산비를 절감할 수 있는 하이브리드 종돈을 공급해 왔다.

### 중공, 미국 옥수수 85만톤 수입 수출은 많이 줄어들듯

USDA의 발표에 의하면, 중공은 지난해 10월 1일부터 시작된 '86/'87곡물년도에 들어 금년 7월까지 선적될 85만톤의 미산 옥수수를 구매했다고 한다. 이는 그동안 USDA가 예상해 오던 40여만톤의 두배가 넘는 물량이며, 중공이 '82/'83년에 미산옥수수 220만톤을 수입한 이래 중단되었던 옥수수 수입의 재개를 의미하는 것으로 풀이되고 있다. USDA는 중공이 이와같이 예상외로 많은 양의 미옥수수를 구매하게 된 것은 국내 축산업의 급격한 발전으로 사료용 옥수수의 수요가 크게 늘어난 데 반해, 중공의 전통적인 수입선이었던 태국의 옥수수 가격이 최근 들어 상대적으로 높을 뿐만 아니라 품질이 또한 떨어지기 때문이라 보고 있다.

중공의 옥수수 수급 현황, 1983~87

(단위 : 1,000M/T)

구분	생산	수입	소비	수출
1982 / 83	60,300	2,400	62,800	100
1983 / 84	68,200	100	67,900	400
1984 / 85	73,400	100	68,300	5,200
1985 / 86	63,800	400	67,800	6,400
1986 / 87*	70,000	2,000**	64,900	-

\* 추정치; \*\*현재까지 구매량; - 불명

### 미국산 옥수수 경쟁력 회복

최근 들어 미국산 옥수수의 가격경쟁력이 크게 개선되고 있다.

1984년 중반이후 중공 및 태국산 옥수수 보다 10 \$ 내외로 높았던 미국산 옥수수의 가격이 시장지향적 농업정책의 영향으로 경쟁력이 회복돼 지난 해 8월 이후 오히려 낮은 가격을 형성하고 있다.

우리나라의 도입선별 최저 낙찰가격을 월별로 비교해 보면 다음과 같다.

표. 도입선별 옥수수 가격 추이

(단위 : \$/톤, C & F)

구분	미 국	중 공	태 국	A - B	A - C
월별	(A)	(B)	(C)		
1986. 8	79.84	84.60	80.00	△4.76	△0.16
9	77.13	-	77.74	-	△0.61
10	75.60	-	80.78	-	△5.18
11	85.18	86.48	86.90	△1.30	△1.72
12	83.61	86.89	-	△3.28	-
1987. 1	81.03	86.00	-	△4.97	-

(주) -는 구매된 물량이 없는 것임.

### 한국, 옥수수 대미 구매 지난 8월 이후 76%로 증가

지난 '83년까지 전체 사료곡물 수입량의 90% 이상을 미국에서 들여오던 한국은 그후 미국산 수입량이 '84년 63%, '85년 36% 그리고 '86년은 23% 수준으로 계속 감소하였다. 그러나 '85신농업법이 발효되면서 지난해 7월부터 가격이 떨어짐에 따라 미산 옥수수의 구매량이 크게 늘어나 현재까지의 옥수수 구매량중 76%, 소맥을 포함한 사료곡물 전체 구매량의 50% 이상이 미국산이다.

## 축산 교육용 슬라이드 보급

축산 교육용 슬라이드가 국내에서 처음으로 소개되었다.

보람영상사(대표: 최재익; Tel. 739-4638)에서 보급중인 이 교육용 슬라이드는 돼지의 사양관리, 생산관리, 번식, 질병, 육질, 동결정액 취급법 등 양돈에 관한 전반적인 사항이 수록되어 있다.

이 슬라이드는 앞으로 각종 축산관계 세미나에서 많이 이용될 것으로 기대된다.

## 식량경제신문 창간

식량경제신문(발행인: 최영희)이 3월 1일 창간된다.

1차산업과 2차산업의 발전과 국민의 건전한 식생활 향상을 목적으로 창간되는 식량경제신문은 타블로이드판으로 주 2회 발행될 예정

이다.

## 돼지고기 연동가 1,600원(정육 500g당)으로 조정 고시


서울시, 지난 2월 23일부터 시행  
서울특별시는 지난 2월 23일부터 돼지고기 연동가격을 정육 500g당 1,600원으로 조정·고시했다.

이는 최근 돼지고기 지육 경락가격이 3개 축산물 도매시장에서 평균 15% 이상 크게 떨어진 데 따른 결정이다.

이번 조정은 지난해 10월 17일 정육 500g당 1,850원으로 조정된 후 4개월만에 이루어지는 것으로 조정전보다 13.5% 하락한 가격이다.

현재 연동가격이 조정은 최근 10일간 축산물 도매시장의 지육 경락가격이 3% 이상 변동이 있으면 조정하도록 되어 있다.

## “과연! 육종의 명문”



이제 시작단계이지만 **천호**는 최상의 작품만 만드는 명문으로 기억되기에 최선을 다합니다.

공인중돈능력검정 최우수돈 페난트

**여전히 전국 1위**

농장

서울

13km

부전

1km

송우리

600m


하송우리

10km

포전

**분양 중**

**A.C.D라인(D.Y.L) 및 PS(F.)**



서울·도봉구 광릉동 617-18  
 전 화: 972-2907-9, 8101-2  
 종문점: 경기도 모전군 소음면 송우리 280  
 전 화: 모전 (0357) 32-1103