

전신적 요인과 관련된 치주 질환의 증례 (II)

II. Leukemic Gingival Enlargement

백혈병 환자에서는 미성숙, 증식하는 백혈구의 치밀한 침윤과 neoplastic lesion으로 인해 국소자극에 과민하게 반응하여 치은 증식을 초래하게 되는데, 주로 급성 및 아급성 백혈병시에 발생하여 만성인 경우에는 거의 발생하지 않는다. 치은 증식은 diffuse 또는 marginal, localized 또는 generalized 하게 발생되는데 bluish-red한 shiny surface를 보이며 consistency는 보통 firm하지만 연약하여 출혈 경향을 보이는 경우도 흔하다.

\* 증례 : 만21세 여자환자에서 발생된 경우

1. Chief Complaint : 약 3개월전부터 갑자기 심해진 치은 증식증으로 인한 저작장애.
2. 임상적 소견(사진1-2) ; 1) 전 악궁에 걸친 심한 치은 증식증

- 2) 치은 열구 내 혈흔
- 3) 치석 침착과 함께 불량한 구강위생상태 및 심한 구취.
3. 치과 방사선 소견(사진3) : 구강위생 상태와 임상적 소견에 비해서 치조골 파괴는 거의 관찰되지 않았다.
4. 혈액검사 결과 : (표1 참조).
5. 조직검사 소견 ;
  - 1) Epithelium층 ; thinning 되어 있으며, necrotizing materials가 관찰 됨.
  - 2) Connective tissue층 ; R B C extravasation (Eosinophilic coagulum), immature cell 및 만성 염증세포들 (대부분 monocyte)의 침윤이 현저함.
6. 골수검사결과 ; (표2 참조).
7. 최종 진단명 : Acute Myelogenous Leukemia

표 1.

· Hemoglobin	9.6g/dl	· ESR	25 mm/hr
· Hematocritq	28.8%	· Bleeding time	2'30" min
· R B C	299 /mm <sup>3</sup>	· Coagulation time	8'00" min
· W B C	48,200/mm <sup>3</sup>	· Platelet Count	55,500/mm <sup>3</sup>
* Diff. Count -----			
Seg. Neutrophiles	10%	Eosinophiles	%
Lymphocytes	26%	Basophiles	%
Monocytes	47%	Immature Cells	17%

CHOI'S DENTAL LAB

崔鍾煥 치과기공소

서울 · 종로구 송인동 1081

923-6671 · 923-2998

(M4 : Acute Myelo-Monocytic Leukimia)

표 2.

Myeloblast	0.35%	Plasma cell	1.1%
Myelocyte	0.35%	Lymphocyte	6.4%
Metamyelocyte	0.7%	Monoblast	37%
Band Neutrophil	3.2%	Promonocyte	35.6%
Seg. Neutrophil	3.9%	Monocyte	3.5%
Poly. normoblast	1.1%		
Ortho. normoblast	6.0%	M : E = 11.9 : 1	

Special stain . P A S : Negative, Peroxidase : Positive  
S B B : Positive  
Nonspecific esterase : Positive

8. 치료 경과 : 본 과에서 Superficial Scaling & oral irrigation (warm saline)을 시행한 후 조선대학교 부속병원 내과에 입원하여 Chemotherapy를 받았으나 결국 초진으로 부터 1개월후 사망하였다.

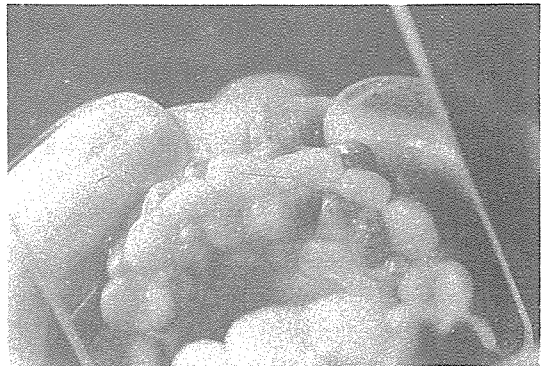


사진2.

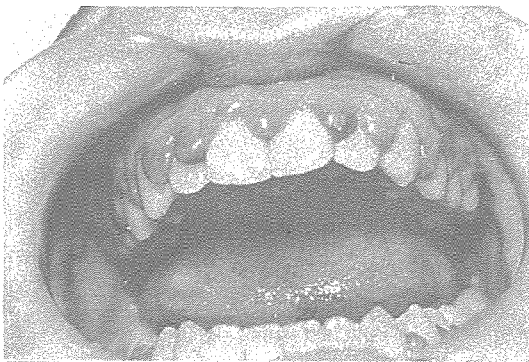


사진1.

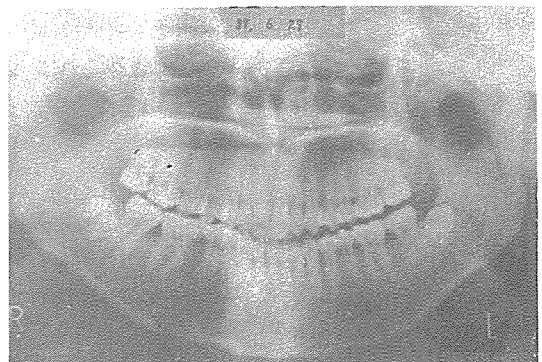


사진3.

서울특별시 인정 제12호

# 아세아치과기공소

## ASIA DENTAL LABORATORY

대표 이 흥 규

서울 종로구 종로 5가 115번지

☎ (763) 8559 · 7518 · 4488