

근관치료를 위한 근관형태(8) (완)

- 하악 제 2 대구치의 근관형태

하악 제 2 대구치의 근관형태는 하악 제 1 대구치와 유사하여 일반적으로 근심 치근에는 두개의 근관을 가지며, 원심 치근에는 큰 난원형의 근관을 하나 가진다. 그림 1은 하악 제 2 대구치의 전형적인 근관형태로서 근심 치근의 협측과 설측의 두 근관(그림 1의 A)은 독립된 또는 공통의 치근단공을 가진다. 그림 1의 B는 원심 근관 형태이다. 종종

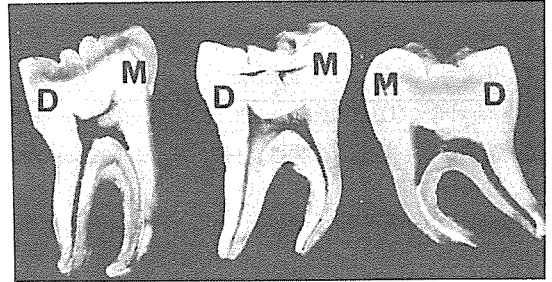


그림 3.

근심 치근의 협측과 설측 두개의 근관이 연결되어 리본형태의 한 근관으로 나타나는 경우가 있는 데(그림 2의 A), 근관확대와 세척시 연결 부위의 유기물이 완전히 제거되도록 주의하여야 한다. 그림 2의 B는 리본형태의 원심 근관을, C는 치수강저(a)와 치근분지부(b)에서 횡절단된 근관형태이다. 또한 하악 제 2 대구치의 근심 치근은 원심경사(그림 3)하는 경향이 많으며 근관형성 시 주의를 요한다.

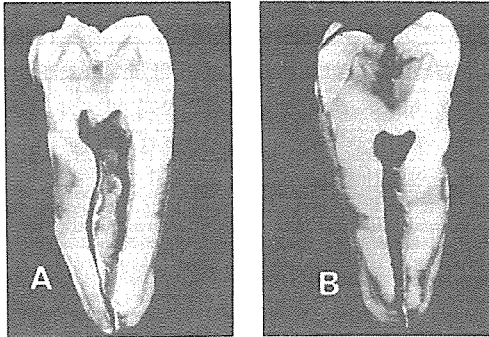


그림 1

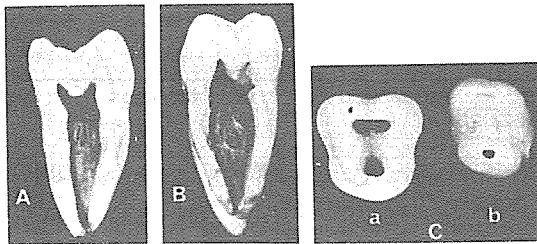


그림 2

崔鍾煥 치과기공소

서울·종로구 송인동 1081

전 화 : 923-6671 · 923-2998