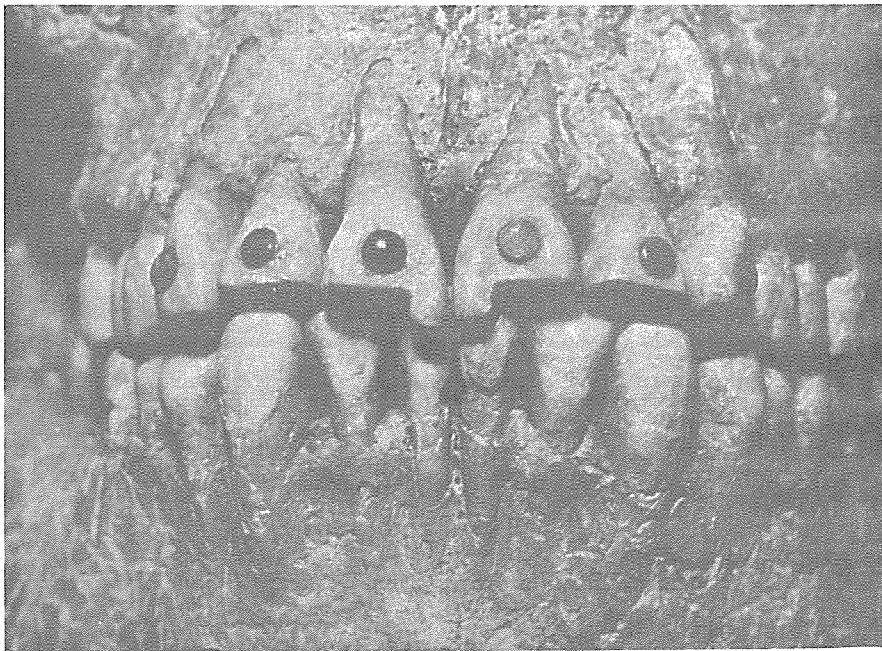


마야의 두계골



콜럼버스 이전의 아메리카대륙의 의학은 아즈텍 마야, 잉카의 문명에서 유래하며 지금은 살아졌지만 그당시에는 상당한 수준의 의료기술을 가지고 있었다고 알려져 있다.

이 그림은 그 목적이 종족의 특징인지 종교적인 의식인지 알 길 없지만 치아에 층이지게 삭제하고 구멍을 뚫어 옥이라던지 턱기석으로 인레이 해넣은 두계골의 치아이다.

9세기경의 마야인 두계골로 비교적 보존이 잘된 표본이다. 이 두계골은 Mexico시의 인류학 박물관에 보관되어 있다.

세창치과기공소

752-5970, 778-8687

서울용산구 도동 1가 19-18 (금정빌딩 302)

대표 권혁문