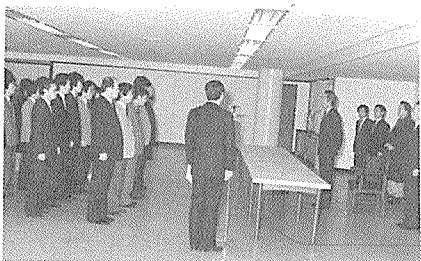


丙寅年 始務式 거행

— 알찬 내실을 다지는 한해로 —



始務式 光경

본 협회는 1월 4일 오전 10시부터 吳雄錫 회장을 비롯한 본회 임직원, 서울특별시 부 李春相지부장을 비롯한 지부임직원, 서울특별시 건축사복지회 許恪 회장을 비롯한 임직원 등 50여명이 모인 가운데 본회 2층에서 新年 始務式을 거행하였다. 始務式은 국민의례에 이어서 吳雄錫 회장의 新年人事로 이어졌다.

吳雄錫 회장은 격려사를 겸한 신년인사를 통해 85년은 회관준공행사, 창립 20주년행사 등 여러가지 행사도 많았고 국제교류등 예년에 비해 볼 수 없을 만큼 바빴던 한해였으며, 86년은 알찬 내실을 다져 나가는데 직원 여러분이 총력을 다해 줄 것을 당부하였다.

이어서 李春相서울지부장과, 許恪서울건축사복지회장의 간단한 격려사에 이어 직원 일동은 吳雄錫 회장을 비롯한 임원에게 일제히 정중한 인사로 新年賀禮에 대신하였으며 신년시무식은 40여분만에 끝났다.

신년 간담회 개최

본 협회는 지난 1월 10일 본 협회회의실에서 각 위원회 위원장이 참석한 가운데 간담회를 개최하였다.

오후 4시부터 개최된 이날 간담회에서는 신임위원장 인사소개와 86년도 위원회사업과 신년포부등이 중점 논의되었다.

특히 이날 간담회에서 吳雄錫 회장은 전임 위원회에서의 연구사업이나 실적을 토대로 1년계획을 수립하여 알찬 위원회사업이 이루어져 발전하는 협회가 되자고 당부하였다.

중화민국 건축사공회 본회방문

— 임원진들과 간담회가거 —

본협회(회장 吳雄錫)는 지난 12월 31일 11시 본협회를 방문한 중화민국 건축사공회연합회 전무이사 鄒辟驕, 蘇澤, 이사 吳省三 감사 陳勇男 등과의 간담회가 있었다.

본 협회회관 회의실에서 吳雄錫 회장을 비롯한 본회 임원이 참석한 가운데 가진 이날

간담회에서는 양국간의 인사소개와 본 협회 吳雄錫 회장의 인사말과 鄒辟驕 전무이사의 인사말에 이어 회관소개와 상호관심사에 대한 의견을 나누었으며 선물교환과 회관강당 및 전시장을 둘러본 후 1시간에 걸친 간담회를 마쳤다.



상호 선물교환



전시장의 회원건축설계작품을 돌아보며

公正去來에 關한 座談會 開催

— 입찰방식에 의한 설계자 선정에 대해 —

지난 1월 14일 본협회 회의실에서 吳雄錫 본회 회장, 金眞一 건축학회 회장, 羅相紀 건축가협회 회장을 비롯한 건축계 인사와 건축관련잡지 발행인들이 모인 가운데 건축사업의 공정거래에 관한 좌담회를 가졌다.

이날 회의에서는 건축물에 대한 설계자 선정방법에 대하여 건축설계는 창의적인 예술로서 아이디어 창출이 바탕이 되어 모든 기

술적 뒷받침으로 창작되므로 문화적 차원에서 다루어져야 하며 가격환산을 전제로 한 입찰방식으로 건축물에 대한 설계자를 선정하는 것은 합리적인 방법이 되지 못하며 또한 건축문화의 퇴보를 초래 할 우려가 있으므로 이에 대한 관계부처와의 진지한 상호인식과 대화로써 선진적으로 해결해 나가야 할 것이라고 의견을 모으며 3시간에 걸친 열띤 토론을 마쳤다.

새로 설치된 분소

소속	분 소	분소장	소 재 지	전 화	직 할 구 역
서 울	서 부	강갑식	서대문구 연희동 170-186	322-3074	마포, 서대문, 은평
	남 부	이정재	관안구 봉천동 1568-1	886-4507	구로, 관악, 동작
	북 부	김형인	도봉구 수유동 191-35	904-3097	도봉, 성북
	강 동	양원영	강동구 성내동 320-17	486-6387	강동
	강 서		강서구 화곡동 1105-5	695-0787	강서
	동대문	강태운	동대문구 신설동 101-7	923-6213	동대문
영 등 포	성 동	김일영	성동구 자양동 219-5	447-2560	성동
	영 등 포	성도영	영등포구 당산3가 387-3	633-0636	영등포
경 기	고 양	이재계	고양군 원당읍 주교리 113-1	62-6081	고양, 파주, 김포, 강화
전 북	남 원	이병영	남원시 하정동 106-2	2-6002	남원시

서울特別市支部

불우이웃돕기 성금 및 위문품전달

서울지부(지부장 李春相) 임원일동은 새 마을사업의 일환인 연말연시의 불우이웃돕기로 서울시 근로사회복지회관을 방문하여 건설근로자의 노고를 치하하고 패지2필, 장갑, 양말, 기타위문품 다수를 전달하고 건설역군이 되어줄 것을 당부하였다.

또한 본 협회 회관이 위치하고 있는 관내 서초파출소를 방문하여 회관을 보호하여 주는 방법대원에 따뜻한 우정을 나누며 연탄 1,000장을 기탁하였다.



서울지부장 시정자문위원 위촉
서울특별시에서는 서울지부 李春相 지부장에 시정자문위원을 위촉하였으며 12월에 도시개발분과 위원회를 개최하여 도시환경개발에 대한 현안문제를 협의하고 건축사의 시정업무에 많이 참여할 수 있도록 건의하였다.

釜山直轄市支部

건축관계 간담회 개최

부산지부(지부장 黃在滌)는 지난12월18일18시 코모도호텔 1층 회의실에서 회원 및 유관대외인사 122명이 참석한 가운데 창립 20주년을 기념하고 건축사업무질서 확립에 대한 간담회를 겸한 회원상호간에 유대강화는 물론 대외인사간의 유대를 돈독히 하였다.

'85안보여성강좌 실시

부산지부 회원부인 50여명은 '85안보여성강좌를 1박2일간에 걸쳐 1차 수료하였다. 부산시 반공전시관 교육장에서 한국반공연맹 부산지부 주관하에 실시한 이번 강좌

에는 사회지도층 여성의 국가안보의지를 심화하고 교양및 자질향상을 위한 강의가 있었다.

仁川直轄市支部

'85사랑의대행진 모금운동 참여



인천지부(지부장 高昌永)는 연말연시를 맞아 KBS제 1 TV에서 실시하는 '85사랑의대행진 모금운동에 지부장과 임원이 참석하여 불우이웃돕기에 써달라고 성금50만원을 전달하였다.

불우이웃돕기 보육원방문

인천지부(지부장 高昌永)는 지부장의 임직원이 참석한 가운데 인천시 북구 부평동에 소재한 사회복지 법인 에림원을 방문하여 장영순원장에게 정신박약아 월동기 난방용 경유 10드럼을 전달하였다.

또한 인천에 소재하고 있는 ○○부대를 방문하여 불철주야 국토방위에 수고하고 있는 국군장병을 위문하고 타자기 등사기, 칼라TV, 축구공, 배구공을 전달하였다.

이날 위문에는 대대장과의 국가안보에 대한 좌담회도 개최하여 국가안보의 중요성을 다시 한번 인식케 하였다.

京畿道支部

연말 불우이웃돕기 전개



경기도지부(지부장 李鍾殷)는 지난 12월 23일 연말을 맞아 화성군소재 성심동원을 찾아 칼라T.V, 과일 등 선물을 전달하고 고아들을 위로하였으며 24일에는 광명시 소재 명회원을 방문하여 휠체어, 과일 등을 선물하고 원아들을 위로하였다. 또한 지부직원들은 인근 청소부들을 초대하여 라면, 양말, 장갑 등을 선물하는 등의 불우이웃돕기 운동을 전개하였다.

忠清南道支部

건축학술 세미나 개최

충남지부(지부장 閔榮基)는 지난 12월26일 회원 70명이 참석한 가운데 지부회관 대회의실에서 콘크리트구조물의 열화현상·및 내구성에 관해 충남공대 건축공학과 공학박사 김무한교수를 초빙하여 2시간에 걸친 세미나를 개최하였다.

全羅南道支部

불우이웃돕기 성금기탁

전남지부(지부장 趙春元)는 지난12월 지부장및 박영희간사, 강인수순천분소장, 구천모여수분소장이 참석한 가운데 광주일보사및 순천방송국에 연말연시를 맞아 불우한 이웃에 써달라고 각 10만원씩 불우이웃돕기 성금을 기탁하였다.

또한 여수보육원을 방문하여 라면 6 상자를 전달하고 헌충 뜻깊은 연말연시가 되게 하였다.

濟州道支部

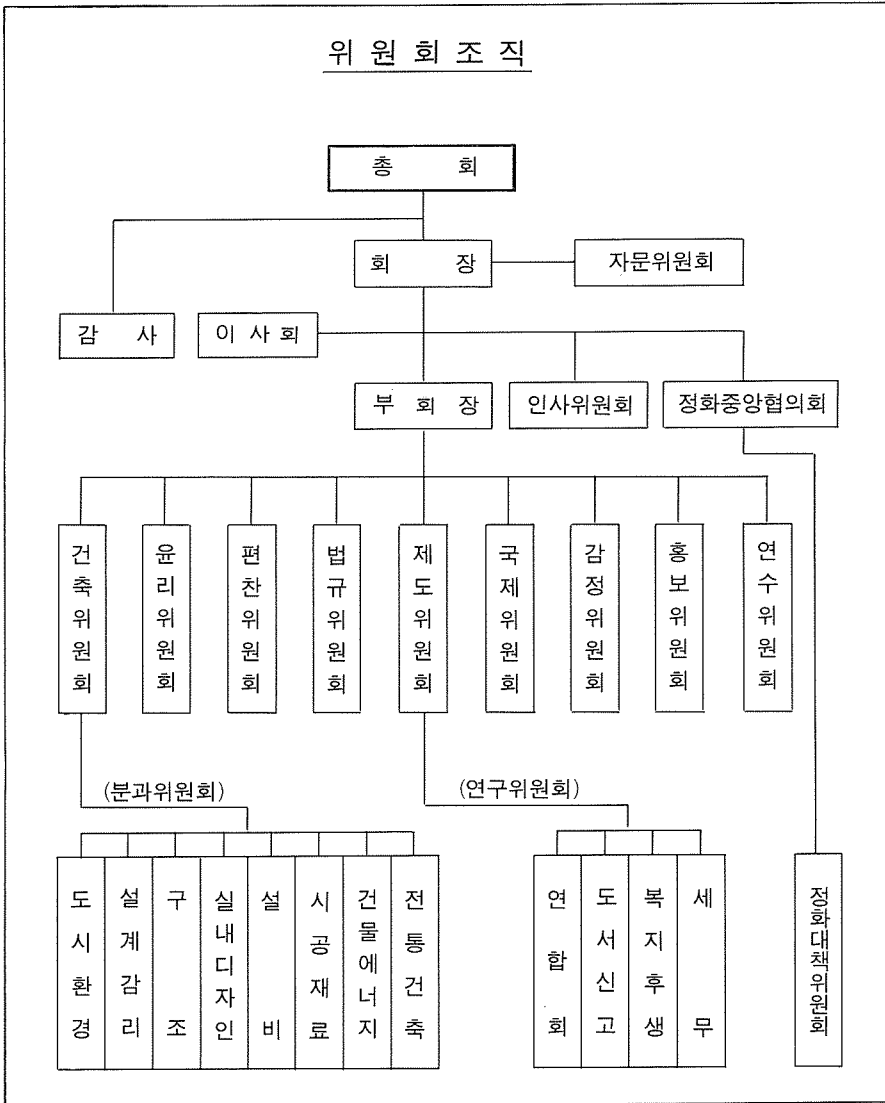
최우수직장단체로 표창

제주도지부(지부장 梁昌元)는 지난 12월 18일 제주도청 대강당에서 개최된 '85년도 제주도 새마을운동 종합평가회에서 도내 최우수 직장단체로 평가되어 제주도지사로부터 지부단위표창과 부상을 받았다.

이 장소에는 제주도지사를 비롯하여 시장군수등 고위직 공무원과 각계 각층의 새마을운동 관계자등 약350명이 참석하였으며, 제주도지사(蔣炳九)는 제주도지부가 지역 사회 발전에 기여한 공로를 치하하였다.

새로 改編된 委員會組織 및 名單

위원회 조직



● 자문위원회

- 자 문: 장 기 인
삼성건축사사무소(2대회장·당연직)
- 자 문: 강 명 구
성도건축사사무소(4대회장·당연직)
- 자 문: 강 봉 진
건축사사무소 국보건축(5·10대회장·당연직)
- 자 문: 한 창 진
(주)한정건축 종합건축사사무소(7대회장·당연직)
- 자 문: 이 규 복
신성건축사사무소(8·9대회장·당연직)
- 자 문: 김 만 성
연합건축사사무소(11대회장·당연직)
- 자 문: 김 두 섭
종합건축사사무소 극동건축(12대

- 회장·당연직)
- 자 문: 구 윤 회
화신종합건축사사무소((13대회장·당연직)
- 자 문: 김 지 태
삼아건축사사무소(14대회장·당연직)

● 인사위원회

- 위 원 장: 오 응 석
신조종합건축사사무소(정화추진위원회위원장·당연직)
- 부위원장: 김 기 수
대한건축사협회(정화추진위원회 부위원장·당연직)
- 위 원: 김 규 태
향도종합건축사사무소(건축위원회위원장·당연직)
- 위 원: 신 정 환
세익건축사사무소(제도위원회위원장·당연직)

- 위 원: 송 기 덕
(주)정일엔지니어링종합건축사사무소(국제위원장·당연직)
- 위 원: 이 문 우
종합건축사사무소 예성(홍보위원장·당연직)
- 위 원: 임 재 식
금성건축사사무소(윤리위원회위원장·당연직)

● 건축위원회

- 위 원 장: 김 규 태
향도종합건축사사무소
- 부위원장: 이 문 우
종합건축사사무소 예성
- 위 원: 김 창 서
종합건축사사무소 협화건축
- 위 원: 이 영 희
희림 종합건축사사무소
- 위 원: 김 일 영
동신건축사사무소
- 위 원: 한 종 언
종합건축사사무소 금성
- 위 원: 박 용 한
성아건축사사무소
- 위 원: 박 태 수
태창건축사사무소
- 위 원: 조 구 현
효진종합건축사사무소

○ 도시환경 분과위원회

- 위 원 장: 이 영 희
희림종합건축사사무소
- 간 사: 김 한 근
한중종합건축사사무소
- 위 원: 서 상 우
국민대학교
- 위 원: 오 기 수
건축사사무소 스페이스오
- 위 원: 양 윤 재
서울대학교 공대건축과
- 위 원: 박 길 용
국민대학교 건축공학과
- 위 원: 장 응 재
(주)종합건축사사무소 원도시건축

○ 설계감리 분과위원회

- 위 원 장: 이 문 우
종합건축사사무소 예성
- 간 사: 강 기 세
건축사사무소(주)범건축
- 위 원: 김 춘 응
상지·필 종합건축사사무소

- 위 원: 우 달 형
강서건축사사무소
- 위 원: 윤 승 중
(주)종합건축사사무소 원도시건축
- 위 원: 이 각 표
(주)종합건축사사무소 엄·이 건축
- 위 원: 장 성 준
명지대학교 공과대학

○구조 분과위원회

- 위 원 장: 김 창 서
종합건축사사무소 협화건축
- 간 사: 이 창 남
센구조건축사사무소
- 위 원: 김 태 응
홍한건축사사무소
- 위 원: 주 경 재
건축대학교 공과대학
- 위 원: 정 재 철
국민대학교 조형대학
- 위 원: 김 상 환
대도종합건축사사무소
- 위 원: 조 철 호
진국대학교 공대교수

○실내디자인 분과위원회

- 위 원 장: 조 규 현
효진종합건축사사무소
- 간 사: 김 원 석
홍인·공신·거한종합건축사사무소
- 위 원: 유 영 배
세종대학 산업미술과
- 위 원: 유 규 성
범양건축사사무소
- 위 원: 이 순 혁
이화여자대학교 생활미술과
- 위 원: 지 순
(주)간삼 종합건축사사무소
- 위 원: 황 일 인
일건종합건축사사무소

○설비 분과 위원회

- 위 원 장: 박 용 한
성아건축사사무소
- 간 사: 조 영 민
다운건축설비
- 위 원: 김 상 옥
김상옥방제기술연구소
- “ : 손 장 열
한양대학교
- “ : 이 경 식
화인 엔지니어링

- “ : 이 영 수
세한설계콘설탄트
- “ : 이 상 호
한일 전기설비연구소

○시공재료 분과위원회

- 위 원 장: 한 종 언
종합건축사사무소 금성
- 간 사: 장 기 화
화신종합건축사사무소
- 위 원: 홍 정 길
종합건축사사무소
- “ : 오 창 희
한양대학교 공과대학
- “ : 이 원 우
이원우건축사사무소
- “ : 박 영 식
박영식건축사사무소
- “ : 김 해 전
국립건설시험소 건축시험과

○건물에너지 분과위원회

- 위 원 장: 김 일 영
동신건축사사무소
- 간 사: 이 종 관
한국건축사사무소
- 위 원: 박 효 순
한국동력자원연구소
- “ : 윤 영 재
윤영재건축사사무소
- “ : 이 경 회
연세대학교 산업대학원
- “ : 이 남 호
한국동력자원연구소
- “ : 이 명 호
중앙대학교 건설대학원

○전통건축분과위원회

- 위 원 장: 박 태 수
태창건축사사무소
- 간 사: 장 순 용
삼성건축사사무소
- 위 원: 김 두 헌
문화재관리국 미술공예실
- “ : 김 동 옥
경기대학 건축공학과
- “ : 민 경 민
예그린 건축사사무소
- “ : 이 관 영
한인종합건축사사무소
- “ : 주 남 철
고려대학교공대건축과

●윤리위원회

- 위 원 장: 임 재 식
금성건축사사무소
- 부위원장: 송 학 조
건축사사무소 남성건축
- 위 원: 김 기 배
대아건축사사무소
- 위 원: 장 종 룰
(주)건우사 종합건축사사무소
- 위 원: 박 우 하
경신건축사사무소
- 위 원: 이 향 열
건설부 법무담당관
- 위 원: 이 재 인
변호사 이재인법률사무소

●편찬위원회

- 위 원 장: 안 장 원
신아건축사사무소
- 부위원장: 김 린
건축사사무소 가전
- 위 원: 강 철 구
건축사사무소 동우건축
- 위 원: 윤 석 우
(주)종합건축 종합건축사사무소
- 위 원: 김 기 웅
(주)건축사사무소 삼정
- 위 원: 서 천 식
건축사사무소 삼일건축
- 위 원: 여 홍 구
한양대학교 공대교수

●법규위원회

- 위 원 장: 김 재 우
한남건축사사무소
- 부위원장: 장 동 찬
신세대종합건축사사무소
- 위 원: 양 원 영
건축사사무소 신태양
- 위 원: 이 문 보
동국대학교 공대건축과
- 위 원: 권 태 정
태한종합건축사사무소
- 위 원: 최 찬 환
서울시립대학 건축과
- 위 원: 한 진 택
한진택건축사사무소
- 자문위원: 이 재 인
변호사 이재인법률사무소

●국제위원회

- 위 원 장: 송 기 덕
(주)정일엔지니어링 종합건축

부위원장: 김 지 덕
유신건축사사무소
위 원: 안 병 윤
홍일 종합건축사사무소
위 원: 박 규 영
종합건축사사무소 예건사
위 원: 이 리 형
한양대학교 공과대학
위 원: 강 홍 빈
대한주택공사 주택연구소장
위 원: 전 봉 수
(주) 창조종합건축사사무소

● 제도위원회

위 원 장: 신 정 환
세익건축사사무소
부위원장: 유 경 철
(주) 종합건축사사무소
위 원: 박 상 호
석림·고미·삼일 종합건축사사무소
위 원: 박 홍 우
협창건축사사무소
위 원: 박 성 규
합성건축사사무소
위 원: 윤 옥
도시종합건축사사무소
위 원: 이 해 성
(주) 이건축 종합건축사사무소

● 연합회 연구위원회

위 원 장: 유 경 철
(주) 종합건축사사무소
간 사: 윤 봉 원
건축사사무소 원건사
위 원: 민 영 기
협창건축사사무소
위 원: 장 성 진
건축사사무소 삼호
위 원: 김 형 배
종합건축사사무소 도시미건사
위 원: 오 성 근
종합건축사사무소 하나그룹
위 원: 이 종 은
이종은 건축사사무소

○ 도서신고 연구위원회

위 원 장: 박 성 규
합성건축사사무소
간 사: 김 득 수
삼대종합건축사사무소
위 원: 김 무 언
종합건축사사무소 하나그룹

위 원: 김 대 식
대도종합건축사사무소
위 원: 이 명 환
종합건축사사무소 동영
위 원: 최 승 국
최승국건축사사무소
위 원: 이 종 완
서울건축사사무소

○ 복지후생 연구위원회

위 원 장: 박 홍 우
협창건축사사무소
간 사: 김 영 수
종합건축사사무소 건축국
위 원: 윤 기 병
미미건축사사무소
위 원: 김 춘 배
성미건축사사무소
위 원: 박 해 룡
신도심 건축사사무소
위 원: 강 성 엽
공진건축사사무소
위 원: 편 기 봉
(주) 동남아 종합건축사사무소

○ 세무 연구위원회

위 원 장: 박 상 호
석림·고미·삼일 종합 건축사사무소
간 사: 강 순 일
상지·필 종합건축사사무소
위 원: 최 창 영
최창영건축사사무소
위 원: 김 기 찬
김기찬세무사사무소
위 원: 박 강 평
건축사사무소 삼방
위 원: 고 석 생
신조종합건축사사무소
위 원: 라 은 택
세원건축사사무소

● 연수위원회

위 원 장: 이 영 일
종합건축사사무소 예성
부위원장: 이 강 식
아도무·완 종합건축사사무소
위 원: 김 진 균
서울대학교 공과대학
" : 장 석 용
아도무·완종합건축사사무소
" : 김 인 석
일건종합건축사사무소

" : 박 영 기
연세대학교 공대 건축과
" : 이 강 업
한양대학교 공과대학

● 감정위원회

위 원 장: 김 봉 훈
종합건축사사무소 신신
부위원장: 김 창 서
종합건축사사무소 협화건축
위 원: 정 채 룡
서일건축사사무소
위 원: 정 성 교
(주) 신원건축사사무소
위 원: 이 용 학
신조종합건축사사무소
위 원: 민 경 진
삼우종합건축사사무소
위 원: 노 희 일
서울시립대학교

● 홍보위원회

위 원 장: 이 문 우
종합건축사사무소 예성
부위원장: 정 정 치
건축사사무소 합정
위 원: 김 기 철
건축사사무소 동명건축
위 원: 우 남 용
가나건축사사무소
위 원: 강 태 석
(주) 한건종합건축사사무소
위 원: 최 정 일
종합건축사사무소 정일
위 원: 김 주 철
한국방송공사

○ 정확대책위원회

위 원 장: 김 형 인
새한건축사사무소
위 원: 김 정 수
남경제일종합건축사사무소
위 원: 박 금 영
서라벌건축사사무소
위 원: 이 경 남
미미건축사사무소
위 원: 이 세 훈
건축사사무소 세하
위 원: 김 진 성
삼광건축사사무소
위 원: 조 병 원
조병원건축사사무소