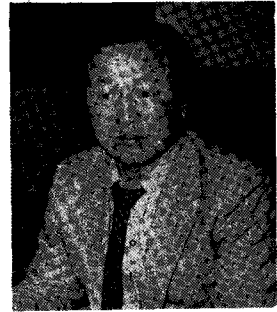


3월의

계란저당



송 상 정
(본지 편집위원
이람농장 대표)

(개 황)

엄동 설한의 잔재가 산골짜기에 잔설로 남아 있지만, 세월은 어김없이 양춘가절을 맞아 철모르는 닭들은 기재개를 펴고 활기찬 모습을 보이건만 생산자의 마음 한 구석은 무겁기가 천근같다.

지난해에 이어 계속되는 저난가에 헤쳐나갈 방도가 서지를 못하고 적자선에 있는 노계도 육계 가격 하락과 더불어 판매가 되지 않고 있으며 본의 아니게 강제 환우에 재 돌입하고 있는 실정이다. 계란 값이라야 사료대금 지급하기도 모자라서 경영 상태가 말이 아니다.

(생산측면)

꽃샘바람에 손 끝은 시리나 계사 안의 닭들은 밝고 긴 햇살에 활기가 넘쳐 생산을 증가시키고 있다.

'84년 대비 85년 산란계 사료 총 생산량은 특수사료, 육계사료를 제외한 1,194,328톤과 1,320,508톤으로 9.6% 증가를 이루고 있다.

현재 산란절정을 이루고 있는 닭은 85년 6, 7, 8, 월 입추분으로 당시 초생추사료 생산량은

월 3,100톤였으며 채산성이 있는 닭은 3, 4, 5월 입추분으로 월 4,400톤 정도다.

이 앞의 전년도(84년)의 강제 환우 계군은 84년 5, 6, 7월 분으로 아직 남아 있으나 도태시기가 지나 대기중이다.

지난달 산란초기 생산량은 85년 12월 102,126톤에 비하여 86년 1월은 99,839톤으로 3% 감소되었다.

85년 9, 10월 입추분이 대기하고 있어 생산잠재력은 크다고 할 수 있다. 65% 산란 미만의 닭은 도태하여 싼 사료(할인)로 경영을 합리화하자.

소비신장으로 가격 회복예상

각급 학교가 개학이 되고 가정용과 공업용 소비가 늘어나겠으며 날씨가 따뜻하여 주부들의 활동시간도 길어 신장이 되겠다.

날씨가 추워 활발하지 못했던 보부상들이 활동할 것이다.

큰 문제는 국내 경기가 활성화되어 외식 빈도가 늘어나 소비진작을 기대해야 된다.

특히 서울 경기 양계협동조합의 500만개 수매비축이 물심양면으로 도움을 줄 것이다.

2월말 특란 42원 고시로 되었으나 3월초에 인상을 기대하며 서서히 움직일 것이다.

표 1. 산란사료 생산실적

년/월	1	2	3	4	5	6	7	8	9	10	11	12	계
'83	88,434	90,336	103,940	103,226	102,764	99,426	87,885	94,201	102,006	107,260	92,701	110,173	1,182,352
'84	104,819	94,472	109,922	102,579	105,466	93,389	91,330	93,387	96,816	100,291	93,904	107,953	1,194,328
'85	102,850	103,388	110,854	111,323	114,987	105,372	102,181	104,712	109,159	113,071	92,597	108,394	1,278,888
'86	99,389												

표 2. 최근 4년간 난가, 지수, 생산원가 및 도달%(아랍농장 대란기준)

구분	월	1	2	3	4	5	6	7	8	9	10	11	12	평균	생산 원가 및 도달(%)
'81	가격	330	359	365	400	390	450	380	440	460	442	373	387	398.0	424
	지수	82.9	90.4	91.7	100.5	97.9	113	95.4	110.5	115.5	111.0	93.7	97.2	100.0	93.8%
'82	가격	400	390	410	425	450	435	430	460	565	515	400	420	421.6	437
	지수	94.8	92.5	97.2	100.8	106.7	103.1	101.9	109.1	134.3	122.1	94.8	99.6	100.0	96.3%
'83	가격	500	555	530	535	500	430	475	480	550	445	480	495	477.9	450
	지수	104.0	116.1	110.9	111.9	104.6	89.9	99.3	100.4	115	93.1	100.4	103.5	100.0	106.2%
'84	가격	480	515	570	540	485	450	470	455	590	590	485	520	492.5	507
	지수	94.7	101.6	112.4	106.5	95.7	88.8	92.7	89.7	116.4	116.4	95.7	102.6	100.0	97.1%
'85	가격	545	550	570	480	460	400	380	430	500	480	430	440	472.1	전기 513
	지수	106	107	111	94	90	78	75	84	98.0	94.0	84.0	86.0	92.4	후기 509
'86	가격	370	350												509
	지수	72	69												

'86 계군 혈청검사 사업 신청

'83년도부터 사료협회 등의 협조로 계속사업으로 실시하고 있는 계군혈청 검사 사업이 그 성과가 높게 나타남에 따라 올해부터는 본회 자립사업으로 실시케 되어 필요 경비를 전액 수혜자 부담으로 수행케 되었습니다.

'86년도 계군혈청검사를 필요로 하는 종계장, 대군양계장에서는 본회 편 집국(778-8103~4)으로 신청하시기 바랍니다.