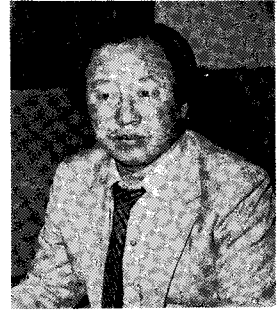


1 월의

계란 전망



송 상 정
(본지 편집위원
아람농장 대표)

〈개 황〉

역만점의 시공속에 1986년 병인년의 새해는 밝아온다. 그 한해가 좋았든 나빴든 송구영신은 이루어져 오늘에 닿아 86년을 맞는다.

산란업계로서의 이 한해는 과히 밝은 전망이 되지 않고 좀 어둡게 예견되어 걱정이 앞선다. 계란소비는 사육수수 증가세에 비례하지 못하고 있어 저난가와 유통상에 혼미가 있을 것 같다. 구랍, 크리스마스 및 연말에 기대했던 소비량도 극히 부진하여 재고가 한해를 넘기게 되었고 대란이하의 잔알 문제도 충족되어 전품목이 채화를 이루고 있다.

〈생산측면〉

85년 11월 산란초기 생산량은 86,748t으로 10월 88,807t에 비하여 줄어들고 있으나, 이것은 강제환우로 인한 감소물량으로 평가되며 12월 하순의 실질적 가격인하는 11월에 환우계에서 생산이 된 것으로 보인다.

85년 10~11월의 대추사료 생산량은 10,352t과 14,501t으로 증가를 이룬 것은 여름철과 초가을

입추분으로 1~2월에 생산될 것으로 잠재력을 갖고 있다.

(12월에 대추생산은 더욱 증가 될 것으로 보여 초봄난가에 암운이 깃든다) 반면, 1월은 연중 제일 추운 혹한기이므로 생산성이 10~15% 감소 될 것으로 보인다.

〈예상난가〉

각급학교가 방학으로 들어가 수요가 감소되었고, 혹한으로 인한 주부들이 시장보는 활동범위 축소와 일반 시민들의 매식회수 감되는 많은 채화를 가져오는 요인으로 작용할 것 같다.

크리스마스 및 연말의 공업용 수요감소와 12월부터 생산된 환우분의 물량 증가로 12월 하순에 사양가 실질거래는 특란 44~46원으로 하락되었으나, 1월초에는 공식적으로 이보다 낮은 가격으로 거래가 될 것 같다. (1월초에 큰폭으로 하락 될 것임) 일시적이거나 계란의 대량수요처가 없는 한 겨울철의 난가인상은 남가일몽격이 되겠다. 생산과잉도 큰 문제지만 계란소비를 위한 저변확대가 시급히 요구된다.

표 1. 산란사료 생산실적

년/월	1	2	3	4	5	6	7	8	9	10	11	12	계
'83	88,434	90,336	103,940	103,226	102,764	99,426	87,885	94,201	102,006	107,260	92,701	110,173	1,182,352
'84	104,819	94,472	109,922	102,579	105,466	93,389	91,330	93,387	96,816	100,291	93,904	107,953	1,194,328
'85	102,850	103,388	110,854	111,323	114,987	105,372	102,181	104,712	109,159	113,071	92,597		

표 3. 최근 4년간 난가, 지수, 생산원가 및 도달%(아람농장 대란기준)

구분	월	1	2	3	4	5	6	7	8	9	10	11	12	평균	생산 원가 및 도달(%)
'81	가격	330	359	365	400	390	450	380	440	460	442	373	387	398.0	424
	지수	82.9	90.4	91.7	100.5	97.9	113	95.4	110.5	115.5	111.0	93.7	97.2	100.0	93.8%
'82	가격	400	390	410	425	450	435	430	460	565	515	400	420	421.6	437
	지수	94.8	92.5	97.2	100.8	106.7	103.1	101.9	109.1	134.3	122.1	94.8	99.6	100.0	96.3%
'83	가격	500	555	530	535	500	430	475	480	550	445	480	495	477.9	450
	지수	104.0	116.1	110.9	111.9	104.6	89.9	99.3	100.4	115	93.1	100.4	103.5	100.0	106.2%
'84	가격	480	515	570	540	485	450	470	455	590	590	485	520	492.5	507
	지수	94.7	101.6	112.4	106.5	95.7	88.8	92.7	89.7	116.4	116.4	95.7	102.6	100.0	97.1%
'85	가격	545	550	570	480	460	400	380	430	500	480	430	440	472.1	전기 513
	지수	106	107	111	94	90	78	75	84	98.0	94.0	84.0	86.0	92.4	후기 509

'86 계군 혈청검사 사업 신청

'83년도부터 사료협회 등의 협조로 계속사업으로 실시하고 있는 계군혈청 검사 사업이 그 성과가 높게 나타남에 따라 올해부터는 본회 자립사업으로 실시케 되어 필요 경비를 전액 수혜자 부담으로 수행케 되었습니다.

'86년도 계군혈청검사를 필요로 하는 종계장, 대군양계장에서는 본회 편 집국(778-8103~4)으로 신청하시기 바랍니다.