

축산물 등급안 협의회 개최

지난 12월 27일 축산시험장에서

축산시험장(장장: 김강식)은 지난 12월 27일 시험장 대강당에서 축산물 등급안 협의회를 개최하였다. 이날 협의회에서 토의된 돼지고기 거래 규격(안)과 문제점 및 정착화 방안은 다음과 같다.

● 돼지고기 거래 규격(안)

부분육 도체부위별 육질의 특성을 고려하고 또한 소비자나 감독기관으로 부터 분별이 용이하도록 안심·등심·어깨등심·삼겹살·앞다리·뒷다리·갈비의 7개 부위로 나누는 것을 기준으로 삼아 전국적으로 통일하여 적용한다. 이 방법은 현재 서울 시내에서 지육을 분리해 온 방법과 거의 일치한다.

부위별 가격은 자유경쟁에 의해 가격이 결정되도록 유도하는 것이 이상적이겠으나 우리나라 농업경제의 제반여건을 고려하여 거래가격의 통제가 불가피할 것으로 보이며, 실태조사 결과 나타난바와 같이 부위별 명칭이나 식별방법에 대한 소비자의 인식 정도가 아직은 낮은 편이므로 처음부터 각 부위별로 차등가격을 적용하는 것보다 용도별로 묶어 융통성이 있는 차등 가격제를 실시한 후 소비자의 인식이 높아짐에 따라 단계적으로 각 부위별로 차등 가격제도의 전환을 검토한다.

용도별 차등가격의 폭은 자유경쟁에 의해 조성되는 외국의 경우 안심을 1.0으로 보았을 때 삼겹살 0.35까지 분포되어 있으나, 우리나라의 경우 처음부터 거래규격별 가격의 차가 클 때 야기될지도 모를 혼란을 고려하여 근소한 가격의 차로부터 시작하여 점차 단계적으로 조정하도록 한다.

● 문제점

① 소비자 자체가 고기를 보고 부위를 구별할 수 있는 능력이 부족함.

② 지방 부착 정도에 따라 판매자와 구매자간의 시비 우려

③ 차등가격으로 판매시 특정 부위에 대한 수

표. 돼지고기 거래규격(안)

규격	부위명	수율(%)		등가계수	용도
		부위별	소계		
등심구이용	안심	1.5	19.0	110~120	로스구이 돈가스 불고기
	등심	10.0			
	어깨등심	7.5			
삼겹살	삼겹살	12.0	12.0	90~110	삼겹살구이, 찌개
돼지불고기용	앞다리	13.5	38.0	90~100	불고기 장조림, 찌개
	뒷다리	24.5			
돼지갈비용	갈비	6.0	6.0	80~100	갈비구이, 찜
기타	잡뼈	11.5	25.0		
	지방	11.5			
	감모량	2.0			

요 공급에 차질이 생겼을때 매점매석 행위 우려

● 돼지고기 거래규격(안) 정착화 방안

① 거래규격에 대한 국민계몽과 홍보

식육의 거래규격을 정착화 하기 위해서는 행정당국의 지속적인 계몽과 규정에 대한 지도 감독이 필요하며 또 선진외국의 경우처럼 식육편람이나 소비자 지침서(Consumer's Guide) 등을 만들어 생산자, 상인 및 소비자에게 배부하여 이해를 증진시키는 방법도 있다.

② 식육 유통기구의 개선

식육의 거래규격을 정착화하기 위해서는 대형 슈퍼마켓이나 종합식품전과 같은 대규모 소매기관을 통한 시장구조를 개편하여 전 식육을 부분육, 또는 포장육화 하는 방향으로 개선해야 할 것이다.

③ 개량기구의 개선

판매자와 구매자간의 신뢰도를 높이기 위해서는 눈금이 있는 수동저울에서 탈피하여 정확한 양을 잴수 있는 자동저울로의 전환이 요구된다.

④ 거래규격의 표시제 도입

식육의 거래규격을 정착화 할 수 있는 방법의 일환으로 판매규격간의 표시방법을 도입할 수 있다. 즉 돼지불고기용과 등심구이용을 구별하기 위해 Name Stamp 나 Name Rell 방법을 이용하여 표시하거나 ink의 색을 달리해서 구분시킨다.

⑤ 감독자에 대한 교육 필요

차등가격에 의해 낮게 책정된 불고기용(앞다리, 뒷다리)이 등심구이용으로 전용될 가능성을 배제하기 위해서는 감독자들로 하여금 근육절단면을 보고 부위를 구별시킬 수 있는 교육과 훈련이 요구된다.

⑥ 단계적인 차등급제 실시

우선 국부적으로 차등가격제를 실시하면서 시장경제 원칙에 입각한 수요공급의 균형에 따른 현실적인 가격조건이 이루어진 후 확대 실시한다.

일부지역 돼지 질병발생

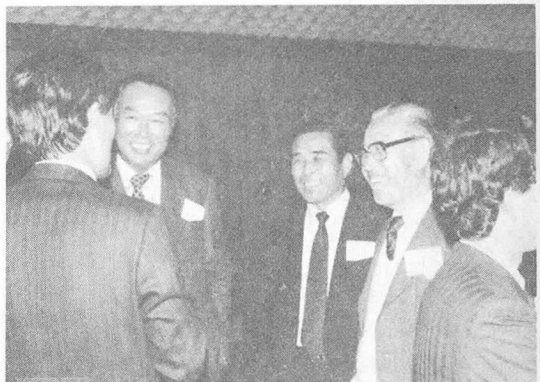
양돈업이 호황을 보이고 있자 자돈을 구하려는 양돈인들이 늘면서 일부지역에서 돼지질병이 조금씩 번지고 있는 것으로 알려졌다.

경기도 안성 등 일부지역에서 돈콜레라가 발생하는 한편, 경북 대구지방과 김해지방에서도 위축성비염이 번지고 있는 것으로 알려졌다.

이와같은 사례는 최근 양돈업이 호황을 보이기 시작하자 자돈을 입식시키려는 사람이 많은데 반해, 팔려는 사람이 거의 없어 연고구입 현상이 많은데다 병든 돼지에서 분만된 자돈을 중간상인들이 마구잡이로 중개판매하고 있어 각종 질병이 크게 번지는 것으로 판단된다.

또 이같은 자돈의 이동현상에서 오는 질병발생 외에도 백신접종을 하지 않은 자돈의 거래빈도가 최근 부쩍 늘어나 각종 질병 발생이 크게 증가될 것으로 우려되므로 모든 양돈농가에서는 현재 기르고 있는 돼지는 물론, 외부에서 사들이는 자돈에 대해서도 질병예방과 백신접종에 철저를 기해야 될 것으로 보인다.

농수축산인 신년교례회



지난 1월 8일 하오 6시30분 신라호텔 다

이나스티홀에서 농수축산 관계인사 400여명이 참석한 가운데 농수축산신보사(발행인:엄익채) 주최로 신년교례회를 가졌다.

이날 엄익채(주)농수축산신보사 사장은 인사를 통해 「농수축산업은 국민의 식량을 공급하는 중요한 사업인 만큼 농수축산업 발전을 위해 노력하자」며 「이 자리가 농수축산인의 결속과 농수축산업 발전의 의지를 다지는 대화의 광장이 되어 달라」고 말했다.

제31차 가축질병예찰협의회 개최

'86 가축질병예찰협의회 운영방안 등 논의

가축위생연구소(소장:설동섭)는 지난 1월 30일 동연구소 회의실에서 제31차 가축질병예찰협의회를 개최하였다.

중앙협의회 위원 및 간사가 참석한 가운데 열린 이날 협의회에서는 '86년도 가축질병예찰협의회 운영계획, 지역협의회 운영 강화 방안, 겨울철 가축전염병 방역 강화방안 등에 관하여 협의했다.

대한육가공협회 사무실 이전

상기협회는 지난 12월 17일 사무실을 서울시 성동구 성수동 2가 300-1 (궁전예식장 203호실)로 이전했다. (전화:463-0042)

영국 및 일본산 종돈 1백 26두 수입 추천

농수산부는 지난 1월 4일 두산농산 등 7개 농장에 영국 및 일본산 종돈 1백 26두의 수입을 추천했다.

수입추천 조건은 수입과 동시에 수입량에 상

응하는 보유 종돈(혈통등록종돈)을 감축(도태)토록 하였다. 수입추천 농장과 품종별 두수는 다음 표와 같다.

표. 종돈수입 추천상황

추천 번호	실수요자	품종	추천량			금액	원산지
			암	수	계		
85-5-16	두산농산	L	18	2	20	34,800 ^{\$}	영국
		L.W	2	8	10	17,800	
		계	20	10	30	52,600	
85-5-17	상원축산	L	7	3	10	18,200	"
		L.W	7	3	10	18,200	
		계	14	6	20	36,400	
85-5-18	송원축산	L	6	3	9	17,400	"
		L.W	7	7	14	28,350	
		계	13	10	23	45,750	
85-5-19	대오축산	L	2	1	3	5,800	"
		L.W	2	1	3	5,800	
		계	4	2	6	11,600	
85-5-20	임마누엘	L	2	2	4	6,330	"
		L.W	4	2	6	8,690	
		계	6	4	10	15,020	
85-5-21	동산종축	L		1	1	2,100	"
		L.W		1	1	2,100	
		계		2	2	4,200	
	소계(영국)	L	35	12	47	84,630	"
		L.W	22	22	44	80,940	
		계	57	34	91	165,570	
85-5-22	제일제당	L	4	3	7		일본
		L.W	4	2	6		
		D	5	7	12		
		H	3	7	10		
		계	16	19	35		
	소계(일본)	계	16	19	35	67,200 (13,500) 불	
	합계		73	53	126		

'85. 3/4분기 사료검사 결과 집계분석 발표

농수산부에서는 지난 1월 11일 '85년도 3/4분기 사료검사 결과를 집계하여 발표했다.

이 보고서에 따르면 양돈용 배합사료 검사는

검사건수 514건에 위배건수 6건으로 위배율 1.2%를 나타냈으며 위배 성분별 내역은 조단백 부족이 82%로 가장 높고 조회분 초과 및 토사 검출이 각각 9%를 차지하고 있다. 또한 각 시도별 양돈용 배합사료 검사실적은 다음표와 같다.

표. 각 시도별 양돈용 배합사료 검사 실적

구분 \ 시도	서울	부산	대구	인천	경기	강원	충북	충남	전북	전남	경북	경남	제주
3/4분기	34	101	10	84	95	17	17	49	21	42	22	10	12
누 계	97	221	25	238	300	42	54	152	64	117	67	40	35

사료검사 결과 위배사료에 행정처분

부산직할시에서는 '85년도 3/4분기 사료검사

결과 등록된 성분대로 제조하지 않은 사료회사에 대해 다음과 같이 행정 처분했다.

※ 위배사료 제조회사 명단

공 장 명	사료명	제조일	검사일	위배성분	등 록 치	검사결과		과 부 족		행정처분
						1차	2차	1차	2차	
고 려 사료 (단미사료)	어분 1급	85. 11. 15	85. 11. 15	토사	2%이하	2.87	2.55	0.7초과	0.4초과	16만원 (과징금)
고려산업(주)	갓난돼지	85. 11. 12	85. 11. 13	조단백질	21.0%이상	20.31	20.44	0.2부족	0.1부족	1백 65만원 (“)
한 성 기 업 (대성호)	어 분 상	85. 8. 6	85. 10. 11	조단백질 조 회 분	60.0%이상 20.0%이하	57.63 26.10	56.49 27.46	1.5부족 5.7초과	2.6부족 7.1초과	4만 5천원 (“)
동 화 사료 (단미사료)	어분 2급	85. 10. 22	85. 11. 1	조 회 분	30.0%이하	33.89	33.70	3.5초과	3.3초과	12만원 (“)

미대두협회 회장 내한 리셉션

미대두협회(한국대표: 이경원)는 지난 1월 27일 롯데호텔에서 주한미국대사관(농무참사관: 대니얼 비·코너블)과 공동으로 국내 축산관

계자를 모시고 미국대두협회 조지·홀래글 회장과 상임대표 케네스·베이더 박사의 내한을 맞아 국내 축산 관계자들을 초청해 리셉션을 가졌다.