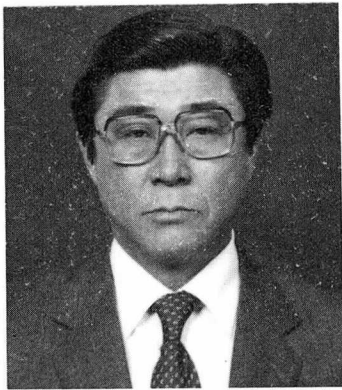




방재시험소 설립경과



李 裕 龍

(본협회 부설 방재시험소 소장)

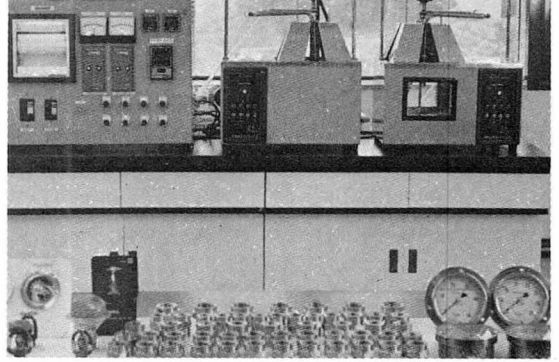
지금부터 한국화재보험협회 부설 방재시험소의 설립 경과를 보고 드리겠습니다.

설립경과를 말씀드리기 전에 본협회의 설립배경과 사명을 간단히 소개해 올리겠습니다.

60년대 이후 급속한 경제발전 에 따라 필연적으로 대형화재를 비롯한 각종 재해요인이 증가되어 왔습니다. 특히, 70년대초 우리나라 대형화재의 대명사라 할 수 있는 대연각화재를 비롯해서 시민회관 화재등 과거에 경험하지 못한 큰 화재가 잇달아 발생되었습니다. 이와같이 빈번한 대형 재해에 대한 대책으로 정부에서는 73년 2월 6일 “화재로 인한 재해보상과 보험가입에 관한 법률”을 제정 공포하게 되었으며, 이 법의 수임기관으로 본 협회를 출범시키게 되었습니다. 협회는 이법에 따라 그동안 4층이상 건물과 공장등 특수건물에 대한 안

전점검을 수행하여 손해율을 크게 줄이는데 기여하는 한편 관련 홍보활동등도 지속적으로 실시하여 왔습니다. 또한 협회는 이러한 제반 방재활동에도 불구하고 불가항력적으로 발생하는 화재피해를 적정하게 보상해주는 사후보장대책으로 관계보험업무를 성실히 수행하여 왔습니다. 그러나 산업이 고도로 발전하면서 각종 새로운 위험요인이 증대되고 있어 협회의 방재기능을 더욱 강화하여야 할 필요성이 대두 되었습니다.

현재 우리의 기술수준이나 조직으로는 도저히 이를 감당해 낼 수 없는 실정에 이르게 된 것입니다. 더욱이 최신 첨단기술에 대한 안전관계 법규의 보완과 각종 방화관련제품의 질적향상 또는 보험산업의 국제경쟁력 강화등은 방재기술의 혁신과 함께 당면 주요 과제로 등장되고 있는 실정입니다.



이러한 필요성에 따라 정부는 1978년 3월 국무총리 지시를 통해 안전관리를 위한 과학기술 연구활동을 강력히 촉구하게 되었고 2년후인 80년 7월에는 방재활동의 강화를 위해 방재시험소를 설치 운영하라는 감사원의 조치 결과가 본 협회에 내려졌습니다.

이에 따라 본협회는 손해보험회사의 적극적인 후원과 정부당국의 지원하에 총 47억원 규모의 방재시험소 설립계획을 작성하여 80년 12월 31일자로 재무부장관의 승인을 받게 되었던 것입니다. 그러나 본시험소가 나아가야 할 방향설정은 그리 용이하지만은 않았읍니다. 국내에서는 처음인 이 업무의 방향은 그야말로 무에서 유를 창조하는 것이었습니다.

이에 본협회는 81년도 초부터 85년도 까지 한국과학기술원등 국내 20개시험연구기관과 미국·영국·서독·일본등 해외 5개국 11개 방재시험연구기관의 실태를 정밀조사하고, KAIST원장등 사계의 권위자 4분의 자문을 거쳐 업무수행을 위한 제반기반을 충실하게 다져온 바 있습니다.

이렇게 설립기초를 다지는 가운데 지난 82년 8월 경기도 여주군 가남면 심석리 현위치에 부지 3만 1천 8평을 마련하고 동년 12월에는 당협회 전무이사를 본부장으로 하는 방재시험소 설립추진본부를 23명의 인원으로 발족시켜 본격적인 설립업무에 착수

하게 되었습니다.

그간의 조사내용을 바탕으로 방재시험소 건립규모는 필건축설계사무소에 의해 연건평 2천 1백 40평 규모로 설계되었습니다.

각 시험동의 건설은 설계기술상 2단계로 나누어 건립키로 하고 우선 1차로 본관, 시험동 및 부속건물등 1천 1백 95평을 84년 9월 30일에 완공하였으며, 2차로는 최신시험설비를 장치한 특수시험동, 방내화동등 9백 43평을 85년 9월 30일자로 모두 완공한 바 있으며, 그 건설은 국내 유수업체인 미도과건설에서 담당하였습니다.

방재시험소에 설치된 시험설비로는 기초시험설비 61종 99개, 경보시험설비 36종 43개, 방내화시험설비 7종 7개, 소화시험설비 16종 17개등 총 1백 32종 1백 78개의 국제수준의 현대식 설비를 갖추었습니다.

방재시험소에서는 앞으로 재료의 성분분석등 화재기초 시험연구, 건축자재의 방내화시험연구, 경보·소화설비시험연구, 방재기술기준의 조사연구, 이재사예 조사연구, 방재기술 정보처리, 보험가입물건의 위험관리 향상을 위한 조사연구 등의 각종 업무를 단계적으로 심도있게 수행하여 국내 유일의 방재시험연구기관으로서의 소임을 다해나갈 것입니다.

이 시험소가 본 궤도에 오르게 되면 국가방재와 국민민복을 위한 철저한 봉사 및 손해보험업계의 안정성장에 크게 기여하게 될 것입니다.

따라서 본협회 부설 방재시험소의 개소를 계기로 삼아 방재활동의 중추기관으로서의 막중한 사명감을 재인식하고 앞으로 더욱 정진할 것을 다짐하면서 경과보고를 마치고자 합니다.

감사합니다.

