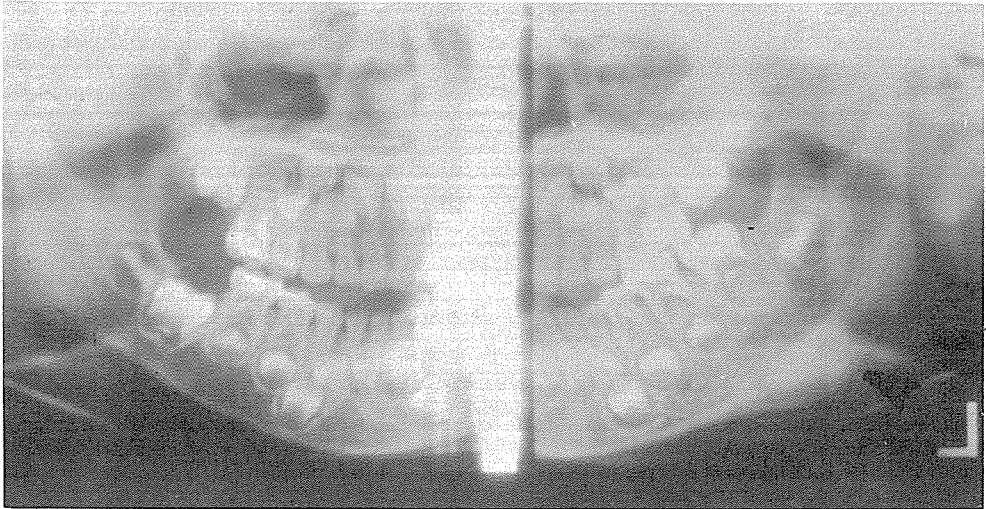


혈관종은 혈관의 증식을 특징으로 하는 양성종양으로 central type과 peripheral type으로 나누어지며, central type중 악골내에 발생하는 혈관종은 비교적 드물다. 발생나이는 제한되어 있지 않으나 10대와 20대의 나이에 많이 발생하고 상악보다 하악에서 빈발한다.

임상증상은 보통 통증이 없고 단단하며, 서서히 증식하는 팽창성 종창으로 안면의 비대칭을 야기하며 종창부에서 청진시 이상잡음(bruit)이나 맥동성을 들을 수 있다. 종양과 관련된 치아의 동요와 전이에 의해 교합의 변화를 가져오며 치아동요로 인해 발치하는 경우 심한 출혈로 사망하는 경우도 있다. 또한 혈관종에서 많이 볼수 있는 증상으로는 치은출혈과 치은변색이 있다.

여러가지 형태로 방사선상이 나타나는데, 크게 3

가지로 나누면 1) "sun-burst" appearance나 "sun-ray" appearance 2) "soap bubble" appearance 또는 "honey comb" appearance 3) cystic appearance 이다. 병변의 경계는 명료한 것에서 불명료한 것까지 다양하고 피질골이 주로 외하방으로 팽창하고, 얇아지며, 드물게는 흡수되는 경우도 있다. 대부분의 경우 치근의 흡수가 일어나며 치조백선이 소실되는 경우도 있고, 치아의 전이를 보이기도 한다. 또한 방사선 소견들이 다른 골병소와 유사하므로 범랑아세포종, 거대세포종, 외상성 골낭종, 점액종, 합치성 낭종, 육종 및 섬유성 이형성종 등과 감별을 요한다. 방사선 투과상을 보이는 병변이 vascular tumor인지 아닌지를 알기 위해서는 흡인법(aspiration)을 사용하는 것이 좋으며, 혈관조영 사진이 진단에 큰 도움을 준다.



정우 치과기공소

Jung Woo Dental Lab.

전화 765-0606, 743-6633

서울특별시 종로구 효제동 145번지
(혜암빌딩 5층)