

전정성형술 (Vestibuloplasty)

(2) 재상피하 전정성형술 (Re-epithelization vestibuloplasty)

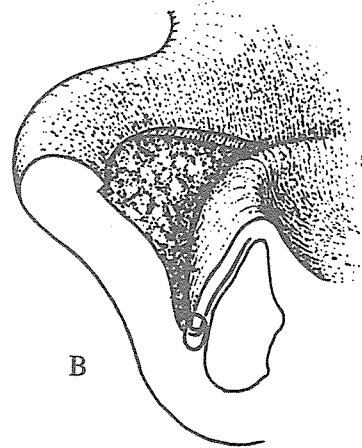
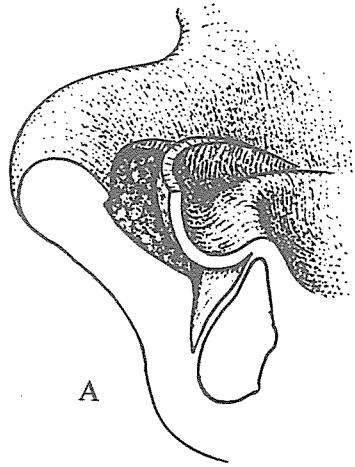
재상피하 전정성형술은 충분한 골조직이 있지만 점막이 질적, 양적으로 부적합한 경우 - 즉 염증성조직의 증식, 궤양 또는 반흔조직 (scar tissue)이 있는 경우에 주로 사용된다.

A. Kazanjian 전정성형술

순측점막을 절개하여 순측 및 전정측점막의 커다란 피관을 형성한다. 피관형성시 Supraperiosteal로 박리하여 전정의 깊이를 증가시킨다 (그림 A 참조)

점막피관을 치조능 상에 있는 부착부로 부터 하방으로 향하게 하여 골막에 밀착시켜서 봉합을 한다 (그림 B 참조).

이때 순측의 donor site는 약제를 도포하여서 육아조직의 형성 및 재상피하를 조장시켜 준다. 또한 이 방법에서는 donor site의 수축의 발생을 볼 수 있다. stent를 깊어진 culcus 외측에 고정시켜 치유기간 동안 피관을 지지하고 천정의 깊이를 유지하며 Stent는 약 7일 후에 제거한다.



신일치과기공소

代表 孫 永 受

서울·중구 남대문로 5가 6-25(신한빌딩 402호)

☎ 756-2875 · 2876