

Furcation involvements

Furcation involvement란 다근치의 intraradicular area에서 치주 조직이 병적으로 파괴되어진 상태로서, furcal area의 치주조직이 파괴된 정도에 따라서 일반적으로 class I, class II, class III로 구분하게 되며, 이때 분류의 기준이 되는 furcal areas는 다음과 같이 세부분으로 나뉜다.

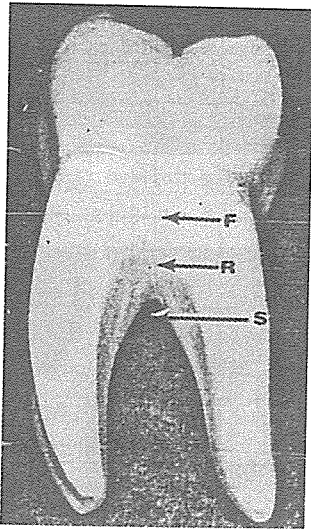


그림 1.

- F (flute) : 치근이 분기되기 시작하는 부위
- R (roof of furcation) : flute와 root separation의 중간으로 bifurcation ridges가 있는 부위
- S (root separation) : furcation을 형성하는 치

근들이 치조골에 의하여 서로 분리되어져서 접촉되지 않는 부분

○분류(classification)

• class I (incipient involvement) : 치주 조직이 flute area에서만 파괴된 경우(그림 2).

• class II (partial involvement) : roof 하방의 치주 조직의 일부가 파괴된 경우(그림 3).

• class III (total involvement) : furcation area의 치주 조직이 수평적으로 완전히 파괴된 경우(그림 4).

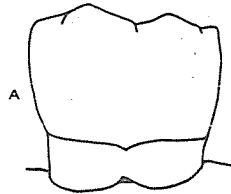


그림 2.

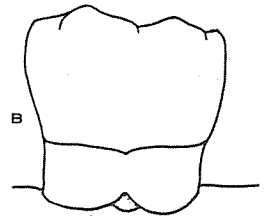


그림 3.

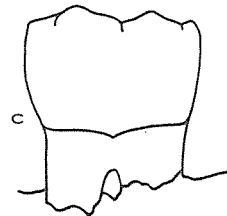


그림 4.

(다음號에 계속)

신일치과기공소

代表 孫 永 受

서울·중구 남대문로 5가 6-25(신한빌딩 402호)

☎ 756-2875 · 2876