

전정성형술(Vestibuloplasty)

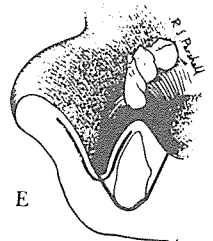
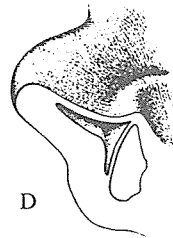
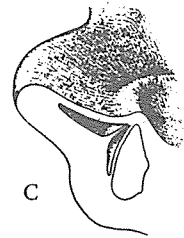
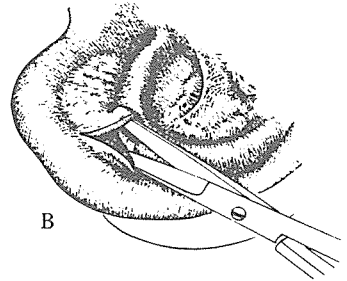
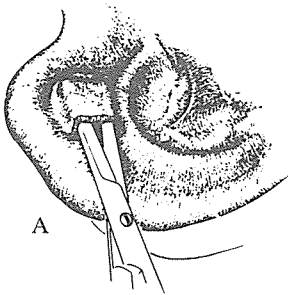
B. 하악 : 점막하 전정성형술

- ① 국소마취하에서 점막만을 통한 정중부의 수직절개 후 점막을 박리한다. (그림 A 참조)
- ② 골막을 절개한후 골막을 완전히 박리한다. 즉 ①과②에서 두개의 tunnel을 형성한다. (그림 B, C 참조)

이때 mental neovascular bundles에 손상이 없도록 주의하여야 한다. 따라서 수직절개 부위를 양측 소구치 부위에 시행하기도 한다.

- ③ 두개의 tunnel 사이의 결체조직 septum을 제거한다. (그림 D 참조)
- ④ 점막을 깊어진 전정에 적합시키고 surgical splint나 extended denture flange를 장착하여 circumferential wire나 suture를 하여 적어도 10내지 14일 동안 고정 시킨다. (그림 E 참조)

수술후 과정은 중증도의 동통과 안면종창이 있으나 4 내지 5일후에 소멸되며 새로운 의치는 3 내지 4주 후에 제작한다.



동우 치과 기공소

代表 李 萬 浩

서울·종로구 창신 2 동 647-14

☎ 763-6433 764-7426