

학술분야소식

◎ 치협, 종합학술대회 없는 연도에 2개지역이상 분산 개최

齒協은 종합학술대회 격년제 개최와 관련, 종합학술대회를 열지 않는 연도에 전국을 2개지역 이상으로 나눠 소규모의 종합학술대회를 갖기로 했다.

치협의 이러한 방침은 종합학술대회가 열리지 않는 당해년도에 각 시도지부가 보수교육 3점을 이수하기가 사실상 어렵게 되는등 지역적인 개최장소 문제등 제반 여건에 따른것이다.

치협은 이에따라 종합학술대회가 열리지 않는 연도에 전국을 2개지역 이상으로 분산하는데 주최는 치협, 주관은 해당지역의 각 지부가 돌아가며 치르도록 했다.



〈參席會員의 關心의 的인 機材展示場〉

◎ 대한치과교정학회 주관 제 5회 치과교정학 전공의 학술발표회 성료

대한치과교정학회(회장 南東錫)에서는 지난 5월 31일 부산 콘도미니엄 회의실에서 제 5회 치과교정학 전공의 학술발표회를 성황리에 마쳤다.

150여 회원이 참석한 가운데 진행된 동 학술발표회에는 18개 연제가 발표되었는데 참석회원은 시종 관심깊게 각 연제를 청취하였다.

또한 동 학회는 보수교육을 겸한 7월 정제학술집담회를 지난 7월11일 서울대치대 1층 세미나실에서 가진바 있는데 강연내용은 박영철교수(연세대치대)의 “Segmented arch Technique”이다.

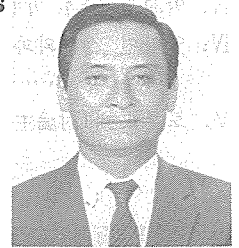


〈사진은 정공의학술발표회 장면〉

◎ 서울대학교병원 치과진료부 부원장에 劉東洙 교수 취임. 임상과 과장도 임명

서울대학교 병원 치과진료부 부원장에 서울대치대 악안면면방사선과 과장인 劉東洙교수를임명발령했다.

劉東洙부원장은 1956년 서울치대를 졸업(10회) 20여년간 서울대치대 교수로 봉직해 오는 동안 •대한구강 ◎악안면방사선 학회 회장 •공직 치과의사회 회장 •사단법인 구라(救癩)봉사회 회장 •서울대치대 동창회 부회장 •대한치과의사협회 학술담당 부회장 등을 역임하면서 치과의학계에 기여해왔다. 특히 사단법인 救癩奉仕會를 설립하여 버림받은 癩患者村을 찾아 헌신적으로 봉사하고 있다.



新任 劉東洙치과진료부 부원장은 教育, 診療, 奉仕로서 대학병원으로서의 所任을 다 하겠다고 다짐했다.

또한 치과진료부는 임상과장을 지난 15일 일자로 발령한바 있는데 그 명단은 다음과 같다.

- 교 정 과 과장: 梁 源 植 교수
- 공 강 의 과 과장: 閔 丙 一 교수
- 치과방사선과 과장: 朴 兌 源 교수
- 보 존 과 과장: 尹 壽 漢 교수
- 보 철 과 과장: 金 英 洙 교수
- 치 주 과 과장: 崔 翔 默 교수
- 구강진단과 과장: 李 勝 雨 교수
- 소 아 치 과 과장: 金 鎭 泰 교수
- 구강병리과 과장: 林 昌 潤 교수
- 교 육 연 구 담 당: 權 赫 春 교수
- 중 앙 기 공 실 장: 李 善 炯 교수

◎ 대한악안면 성형외과학회 심포지움 성료

대한악안면 성형외과학회(회장 李相喆)에서는 지난 6월28일 80여회원이 참석한 가운데 국립의료원 스칸디나비아클럽 회의실에서 제2회 심포지움을 가진바 있는데 그 내용은 다음과 같다.

- 主題: 顎矯正手術方法中 Sagittal Split Osteotomy
- I. 악안면 기형의 분석과 진단..... 정하익 박사
 - II. Sagittal split ramus osteotomy..... 이충국 교수
 - III. 악교정 술후 합병증.....이희철 교수
 - IV. 악안면 성형외과환자의 사회심리적 측면
.....안석철 교수
 - V. 토론주제(討論主宰).....李相喆 회장

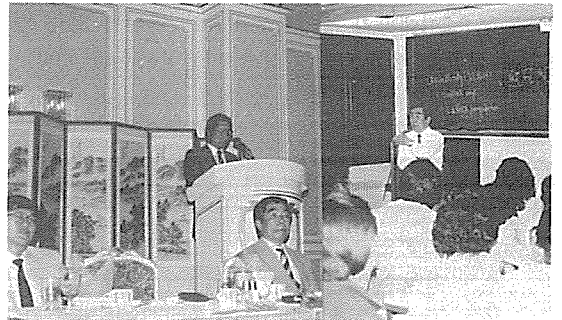


〈사진은 Symposium장면과 토론을 주재하는 이상철 회장〉

◎ 대한소아치과학회 춘계학술대회 개최. 지난 6월 3일 올림픽아호텔 회의실에서

대한소아치과학회(회장 孫同鉄)에서는 지난 6월 3일 서울 올림픽아호텔 회의실에서 다수회원이 참석한 가운데 춘계 학술대회를 성대히 마쳤다.

이날 학술대회에는 서울대치대 김지태선생의 「아동의 치태와 분변에서 분리된 Streptococcus mutans의 특성에 관한 연구」와 서울대치대 고성희 선생의 「백서근단 미완성치의 치수 감염후 치수 및 치근단 주위조직 반응에 관한 실험적 연구」의 두 연제와 日本 岐阜齒大 Yoshida교수의 「Deciduous caries and diamine silver fluoride」의 특별강연을 끝으로 춘계 학술대회를 모두 마쳤다.

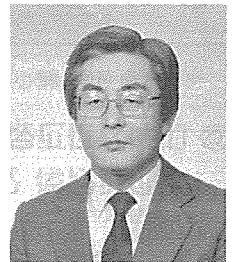


〈사진은 孫同鉄회장의 개회사(右)와 吉田(Yoshida) 교수의 특별강연 장면〉

◎ 대한구강보건학회 학술집담회

大韓口腔保健學會(회장·任東祐)는 지난24일 연세치대병원에서 제3차 학술집담회를 성황리 열었다.

30여명의 회원이 참가한 이날 학술집담회는 구강위생사 이론적 활용방안(이광희) 치과의원 구강위생사 사례 및 개선방안(임동우·김무길) 등 3편의 연제가 관심깊게 진행됐다.



- 1) 치과의원 구강위생사 이론적 활용방안...이광희 선생
- 2) 치과의원 구강위생사 사례 및 개선방안 ...임동우·김무길 선생 등 3편의 연제가 발표되었다.

◎ 한국 전자현미경학회 정기총회 겸 학술대회 성료

韓國電子顯微鏡學會(회장·金明國)는 지난달 31일 고려대 과학도서관에서 제17차 정기총회 및 학술대회를 갖고 1천여만원의 새 회기예산안을 심의 확정하는 한편 2편의 특강과 17편의 일반연제 등 모두 19편의 연제가 관심있게 진행됐다.

1백여명의 회원이 참가한 이날 총회는 1천여만원의 결산액을 승인하고 집담회 개최, 보수교육철저 등 새 회기 주요사업계획을 마련했다.

총회에 앞서 열린 학술대회는 「동면박쥐의 생식 현상에 있어서의 기이성」(内田照章·日本九州大) 「약식물의 바이러스병과 마이코플라스마병」(李準璋·경북대) 등 특별강연과 17편의 일반연제가 성황리 발표됐다.



〈有功會員에게 감사패를 전달하는 金明國회장〉

◎ 전남대 치대 부속병원 치과병동 개축준공식 치과임상 8개과 설치 운영

全南齒大부속병원은 올해 1월말 부터 시작한 치과병동확대 개축공사를 5개월간에 걸쳐 마무리짓고 지난12일 준공식을 가졌다.

이날 오후 2시 현지에서 김영인전남대 총장 丁達秀 전 치협부회장 등 교직원과 학생 1백여명이 참석한 가운데 성황리 진행됐다.

총공사비 1억 8천여만원을 투입한 이번 개축공사는 당초 1층만의 사용으로 환자수용에 어려움이 많았으나 제 2동 1·2·3층 연건평 5백50여평에 8개과의 치과임상실을 고루 배치, 완료했다.

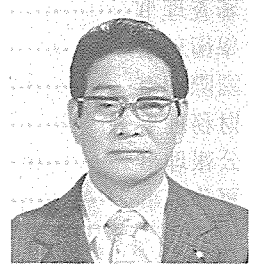
이에 따라 전남치대병원 치과병동에 X선 단층촬영기를 비롯 TBI실, 치과용 유닛46대와 임상교수진

10명과 전공의 23명을 확보하고 환자진료와 치의학 연구를 겸하게 되었으며 최신시설을 갖추고 지역 사회 의료봉사에 헌신할수 있게 됐다.

한편 이날 오후 준공식이 끝나고 1백여명의 각계 인사들이 자리해 준공을 기리는 자축파티도 곁들였다.

◎ 교육개선대책위원회 구성 원로 위원장에 김동순 치협고문

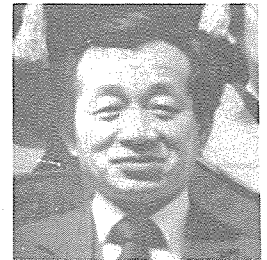
치협 교육개선 대책위원회가 지난 24일 열린 임시 이사회에서 위원을 선정, 위촉함으로써 그 구성을 완료했다. 위원 명단은 다음과 같다.



위원장.....金東順
부위원장.....閔丙一
위원장 金東順 박사
간사.....朴兌源
위원.....김광남·김명국·김진범·김종렬
남일우·이상철·양원식·최부영

◎ 대한치과보존학회 임원구성

대한치과보존학회(회장 이정석 연세대치대교수)에서는 다음과 같이 임원 구성을 완료하고 워크샵개최 등 학회 활성화를 위한 다각적인 검토에 착수하였다. 새로 출범한 임원은 다음과 같다.



〈회장 이정석교수〉

회장.....이정석 교수
부회장.....임성삼 교수
부회장.....송영호 박사
총무이사.....최성근 박사
학술이사.....박상진 교수
공보이사.....권혁춘 교수
국제이사.....엄정문 교수
재무이사.....이승중 교수
섭의이사.....함종대 박사
편집이사.....이찬영 교수
이사...이광국·정관희·민병덕·손호현·정재규
감사.....김홍석·조규중

협 회 임 원

會 長	申 旻 澈	資材理事	吳 安 民
副 會 長	李 柱 鳳	保險理事	曹 昊 鉉
副 會 長	李 浩 正	理 事	朴 永 淑
副 會 長	金 正 均	監 事	盧 地 燮
副 會 長	閔 丙 一	監 事	金 基 燦
總務理事	朱 洛 林	監 事	金 瑞 東
齒務理事	邊 榮 男	• 代議員總會 正 副議長 •	
審査理事	朴 奎 熙	議 長	尹 大 榮
學術理事	朴 兌 源	副 議 長	朴 允 秀
國際理事	梁 精 康	名譽會長	李 永 玉
財務理事	鄭 寬 喜	顧 問	金東順 · 金仁哲 · 徐永圭
公報理事	明 魯 哲		尹在旭 · 池憲澤 (가나다順)
軍務理事	金 東 圭		

투 고 규 정

- ① 원고의 종류는 원저, 임상 및 증례보고, 종설 등으로 한다.
- ② 타지(誌)에 이미 게재된 같은 내용의 원저는 게재하지 않으며, 본지에 게재된 것은 임의로 타지에 전재할 수 없다.
- ③ 원저 또는 임상 및 증례보고에 있어서 국문원고에는 외국어 초록(英,獨,佛,西)을 외국어 원고에는 국문 초록을 각각 첨부하여야 한다.
- ④ 국문은 200자 원고 용지에 맞춤법과 띄어쓰기를 정확히 하여 횡서하여야 한다.
- ⑤ 참고 문헌은 원고 말미에 인용 순서대로 기재하고 본문에는 “어깨번호”를 붙이되 다음양식
 으로 기재하여야 한다.
 단행본: 저자명, 도서명, 판수, 발행소, 발행지, 발행년
 잡 지: 저자명, 제목, 잡지명, 권수, 면수, 발행년
- ⑥ 원저 또는 임상 및 증례보고에 있어서는 소정의 게재료를 받는다. 도안료 및 제판비와 그밖의 특수 인쇄를 필요로 할 때에는 그 실비를 저자가 부담하여야 한다.
- ⑦ 원고의 게재 여부는 원고심사후 편집위원회에서 결정하며, 본 규정에 맞지 않는 원고는 그 게재를 보류할 수 있다.

금번 임원 개선으로 인하여 발행인 申旻澈會長, 편집인 閔丙一副會長이나 등록 절차상 당분간 前 任員名義로 發行되오니 惠諒하시기 바랍니다.

등록번호 제라-1770호 1974년 2월 21일 등록 1986년 7월 25일 인쇄 1986년 7월 30일 발행	<h2>대한치과의사협회지</h2>	THE JOURNAL OF THE KOREAN DENTAL ASSOCIATION Vol. 24, No. 7, 1986.
<h3>제 24 권 제 7 호</h3>	발행인: 이 영 옥 편집인: 최 상 목 주 간: 이 승 루 인쇄인: 전 진 발행소: 대한치과의사협회 서울·영등포구 영등포동 94-114	Publisher: Young-Ok Lee Editor in Chief: Sang Mook Choi Editor: S. R. Lee
통 권 제 206 호 <비 매 품>	사무국: 635-3351~3 齒協會誌 發刊에 관한 一切는 ☎ 266-8398 現代醫學社로 問議하시기 바랍니다.	Published Monthly by The Korean Dental Association SEOUL, KOREA

1985. 12. 5. 제 3 증우편물 인가(나종)

◆ 본지는 도서 잡지 윤리실천 강령을 준수한다 ◆