

전정성형술 (Vestibuloplasty)

전정 (vestibule)을 연장시키려 할때 첫번째 요건은 충분한 양의 골과 건강한 점막이 있어야 한다. 기본적인 임상검사로는 입술이 이완된 상태에서 mouth mirror를 보철치로시 필요한 깊이 만큼 전정에 넣을때 입술의 전위나 이동이 없으면 전정성형술에 충분한 점막이 있다고 가정할 수 있다.

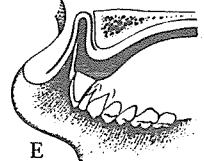
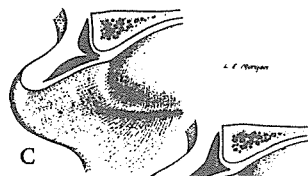
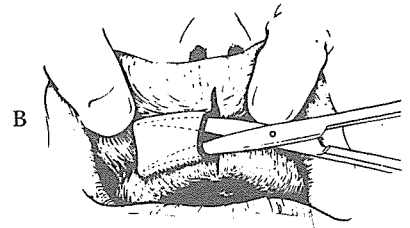
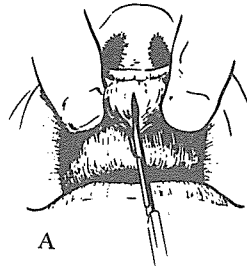
(1) 폐쇄 점막하 전정성형술 (closed submucosa vestibuloplasty)

폐쇄 점막하 전정성형술의 목적은 첫째 이차적인 치조능의 높이를 제공하기 위하여 전정을 연장하여 주며, 둘째 전정이 수술전 위치로 되돌아가는 것을 방지하기 위하여 점막하 결체조직 및 근육을 치조능으로부터 가능한 먼 위치로 유지하는 것이다.

A. 상악 : 점막하 전정성형술

- ① 국소마취하에서 전정의 정중부에 수직절개를 시행하며 이때 절개는 muco-gingival junction에서 lip으로 연장하면서 점막부위에만 시행한다(그림 A 참조)
  - ② 점막을 blunt dissection으로 완전히 박리한다. 구치부시행시 접근이 어려운 경우는 보조적인 절개를 소구치부위에 시행한다. (그림 B 참조)
  - ③ midline에서 골막을 절개하여 골막을 완전히 박리하여 두개의 tunnel을 형성한다. (그림 C 참조)
  - ④ 두개의 tunnel 사이의 결체조직 septum을 제거한다. (그림 D 참조)
  - ⑤ 절개선을 봉합하고 위치나 stent로 적어도 10내지 14일동안 고정을 한다. (그림 E 참조)
- 수술후 과정은 중증도의 동통과 안면 종창이 있

으며 4 내지 5 일 후에 소멸되며 새로운 위치를 3 내지 4 주 후에 제작한다.



동우 치과 기공소

代表 李 萬 浩

서울·종로구 창신 2 동 647-14

☎ 763-6433 764-7426