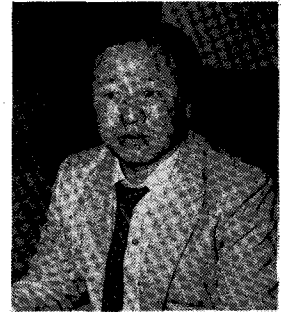


3월의

계란저당



송 상 정
(본지 편집위원)
(아람농장 대표)

○ 개 황

3월에 접어들기전부터 난가는 어려움에 봉착했다.

지난 연말, 년초 성수기에 이어 국회의원 선거분위기와 2월20일 민속의 날(구정)이 끼어 비교적 양계산업 부분은 활발했던 2월을 보냈다.

그러나 구정 이후 소비의욕 감퇴와 독극물사건으로 말미암은 제과 등 식품공업용 계란소비가(1일 7십만개 정도에서) 격감 되는데다 입학철로 인한 가계긴축으로 예상보다 많게 소비가 줄어 체화를 가중시킨것 같다.

○ 생산 측면

우수 이후 날씨가 계속 온화하여 산란율이 증가되고, 지난해에 입추한(7, 8, 9월) 계군들이 산란피크를 이루고 있다.

이달의 계란에산생산량은 생산잠재력으로 미

루어 보아 4억9천만개에서 5억2천만개 정도로 추정된다.

○ 예상 난가

3월의 예상 최저난가는 특란기준 실제 농장도기준 51~52원 까지 내려간다고 볼때 난사비(卵飼比)는 56% 이다. 인건비 제비용을 감안하여 60~63% 미만의 산란계는 과감히 도태해 신계로 육성, 대체하는 편이 유리할것 같다.

특히 4월 예상난가를 55~60원 전후로 보아도 노계의 경우는 시간 경과에 따라 생산이 떨어지니 계속 보유하면서 자금압박, 질병유발 위험부담을 느끼는 것보다는 차제에 좀 섭섭한 감도 없지 않으나 과감한 도태를 실시하는 것이 경제적으로 사료된다.

난가의 회복시키는 소비촉진 및 노계의 도태 정도에 따라 다르겠으나 3월 하순 이후에나 상승기미가 있겠다.

표 1. 산란용 초생추 분양실적

년\월	1	2	3	4	5	6	7	8	9	10	11	12	계
'83	885,227	1,511,419	2,112,525	1,772,064	1,770,349	1,495,370	1,512,754	2,041,281	1,861,483	1,493,101	1,215,896	886,280	18,557,749
'84	1,049,912	1,743,718	2,076,508	1,955,622	1,619,932	1,447,600	1,735,443	2,122,239	2,074,780	2,074,219	1,766,409	1,559,392	21,225,774

* 12.6%증

표 2. 산란사료 생산실적

년\월	1	2	3	4	5	6	7	8	9	10	11	12	계
'83	88,434	90,336	103,940	103,226	102,764	99,426	87,885	94,201	102,006	107,260	92,701	110,173	1,182,352
'84	104,819	94,472	109,922	102,579	105,466	93,389	91,330	93,387	96,816	100,291	93,904	107,953	1,194,328

표 3. 최근 4년간 난가, 지수, 생산원가 및 도달%(아람농장 대란기준)

구분	월	1	2	3	4	5	6	7	8	9	10	11	12	평균	생산원가 및 도달%
'81	가격	330	359	365	400	390	450	380	440	460	442	373	387	398.0	424
	지수	82.9	90.4	91.7	100.5	97.9	113	95.4	110.5	115.5	111.0	93.7	97.2	100.0	93.8%
'82	가격	400	390	410	425	450	435	430	460	565	515	400	420	421.6	437
	지수	94.8	92.5	97.2	100.8	106.7	103.1	101.9	109.1	134.3	122.1	94.8	99.6	100.0	96.3%
'83	가격	500	555	530	535	500	430	475	480	550	445	480	495	477.9	450
	지수	104.0	116.1	110.9	111.9	104.6	89.9	99.3	100.4	115	93.1	100.4	103.5	100.0	106.2%
'84	가격	480	515	570	540	485	450	470	455	590	590	485	520	492.5	507
	지수	97.4	104.5	115.7	109.6	98.4	91.3	95.4	92.3	119.7	119.7	98.4	105.5	100.0	97.1%

표 4. 산란계 수수 및 계란가격

