

# FEMIS 개발과 사료산업

〈KAIST 부설 전산개발센터 제공〉

시시각각으로 첨단산업화되어가는 가운데 축산업도 이미 전산화가 이루어지고 있고, 축산경영에의 전산시스템 도입의 필요성이 날로 높아지고 있다.

특히 최근 KAIST 부설 전산개발센터 7그룹(농축산업 전산화 담당)에서 사료회사 전용 소프트웨어 FEMIS를 개발해 내 사료사들의 비상한 관심을 모으고 있다.

본지는 지난 11월 23일 개최된 '농축산업을 위한 전산시스템 응용세미나' 내용중 일부를 발췌 게재한다.

하거나 일반업무 전산화의 일부만을 수행하는 실정이나, FEMIS는 그러한 단점을 보완하여 업무간의 유기적 연관성을 고려하여 종합적으로 MENU 방식에 의하여 USER가 쉽게 사용할 수 있도록 설계되어 있다.

○MENU 형식 운용 방법

○MULTI-USER, MULTI-TERMINAL

○ONLINE 입출력 방식

입력, 출력, DATA수정

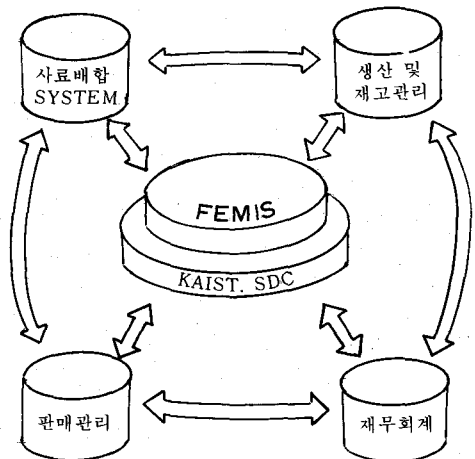
○각 SYSTEM별 독립성과 연계성을 동시에 갖는다.

○UNIX를 OS로 하는 어느기종에나 쉽게 운용될 수 있다.

## FEMIS의 개요

FEMIS (Feed Mill Information System)는 사료회사의 생산성 제고를 위한 SYSTEM 중 그 효용과 파급효과가 큰 사료배합, 판매, 생산 및 재고, 재무회계 4가지 업무를 SYSTEM화하여 UNIX를 OS로하는 MICROCOMPUTER에서 운용될 수 있도록 개발된 사료회사 전용 SOFTWARE PACKAGE이다.

기존의 사료회사를 위한 전산 SYSTEM은 크게 사료배합용과 일반업무전산화의 두가지로 나누어 그 각각을 위한 단독 SYSTEM을 구입



○확장성

각 회사별 업무량과 종류에 따라 DISK 와 MEMORY 를 확장할 수 있다.

### 생산 및 재고관리

#### □ 목 적

- 생산성 향상
- 적정재고 유지
- 고질재고 방지
- 수입원료 사후관리

#### □ 출력 Report

- 생산일보(월보)
- 원료일보(월보)
- 월 원료비 단가 list
- 포장재 수불일보(월보)
- 수입원료 사후관리
- 원료성분 분석대장
- 제품성분 분석대장

#### □ 생산관리

- ① 생산일보(월보) : 매일 (매월) 원료사용량, 원료투입비 및 재고량을 제품별로 나타내 주며 첨가제 또한 제품별로 나타내 준다.
- ② 원료일보(월보) : 원료(첨가제 포함)의 입고, 출고, 재고량 등을 집계하여 찍어주며 원료일보의 누계는 당월 초일부터 현재까지의 누계가 되며 원료 월보의 누계는 회계년도 초일부터 현재까지의 누계를 나타낸다.
- ③ 원료원가계산서 : 일정기간동안 생산된 제품의 원료 원가를 계산해서 찍어주며 해당제품란의 오른쪽 숫자는 지정해준 기간동안의 사용량, 왼쪽의 숫자는 총원료비를 표시한다.
- ④ 포장재 수불일보(월보) : 각 제품별 포장재의 입고, 출고, 재고량등을 집계하여 찍어주며

일보의 누계는 당월 초일부터 현재까지의 누계가 되며 월보의 누계는 회계년도 초일부터 현재까지의 누계를 나타낸다.

- ⑤ 수입원료 사후관리 보고서 : 매월 입고된 수입원료를 원료별, 모선별로 찍어준다.
- ⑥ 원료성분 분석대장 : 입고된 원료를 실제로 실험실에서 분석하여 제품의 향상 및 구매계획에 참고한다.
- ⑦ 제품성분 분석대장 : 생산된 제품중 일정의 견본을 실험실에서 분석하여 제품의 품질검사를 통한 질적향상을 꾀한다.
- ⑧ 배합사료 생산실적 비교 : 각 배합사료 제품별 전국의 생산현황과 자사의 생산현황을 시장점유율, 전월대비 증감, 전년동기 대비 등을 통하여 비교분석한다.

### 판매관리

#### □ 목 적

- 생산계획 수립
- 자금계획 수립
- 제품 및 출고현황의 효과적 파악
- 거래처별 매출현황 파악
- 미수금관리
- 고객 service 현상

#### □ 출력 Report

- 거래명세서
- 판매일계표(거래처별, 제품별)
- 제품일보(월보)
- 월별 외상매출내역(회전일자순, 한글순)
- 어음내역(입금, 결재, 거래처별)
- 월간어음 내역 집계표
- 세금계산서
- 거래처명부

판매관리 내용

- ① 거래명세서 : 거래 즉시 거래상황을 입력하여 전표를 PRINT OUT하고 신용상태를 조회하여 불량거래처에 대한 판매를 통제한다.
- ② 판매일계표(거래처별) : 거래처별로 일일 판매, 입금 및 어음 상황과 미수금 잔액등을 종합적으로 LIST OUT한다.
- ③ 판매일계표(제품별) : 일일 제품별 판매현황을 지역별로 제시
- ④ 제품별보(월보) : 제품별 입고, 재고, 판매현황을 일일 및 월별로 REPORTING
- ⑤ 월별외상매출내역(회전일순수) : 회전일자가 빠른 거래처순으로 월간 판매실적 및 전월 대비 실적 REPORT
- ⑥ 월별외상매출내역(한글순) : 거래처 이름의 가나다순으로 거래처별 판매월보
- ⑦ 어음입금내역 : 일일 입금된 어음내역 REPORT
- ⑧ 거래처별 어음내역 : 원하는 날짜까지의 거래처별 어음내역을 REPORT
- ⑨ 월간어음집계표 : 지역별 어음입금 결제 및 전월잔고, 금월잔고 등을 REPORT
- ⑩ 거래처 명부 : 거래처의 이름, 주소, 거래조건, 담보액 등을 REPORT
- ⑪ 세금계산서 : 거래처에 대한 SERVICE의 일환으로 월간 매출을 바탕으로 거래처별 세금계산서를 PRINT OUT

- 일계표
- 합계잔액 시산표
- 대차대조표
- 손익계산서
- 재산목록
- 제조원가 명세서
- 경영분석(특수비율법)
- 백분율, 추세대차대조표
- 백분율, 추세손익계산서
- 원 장

사료배합

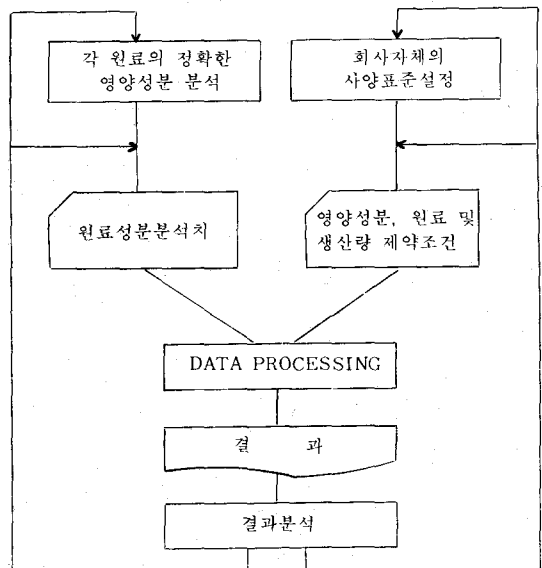
목 적

- 균형있는 영양공급
- 원료구매 정책수립
- 원료비 절감

출력 Report

- 배합비율표  
(Least Cost Formulation, Shadow Price)

전산처리 흐름도



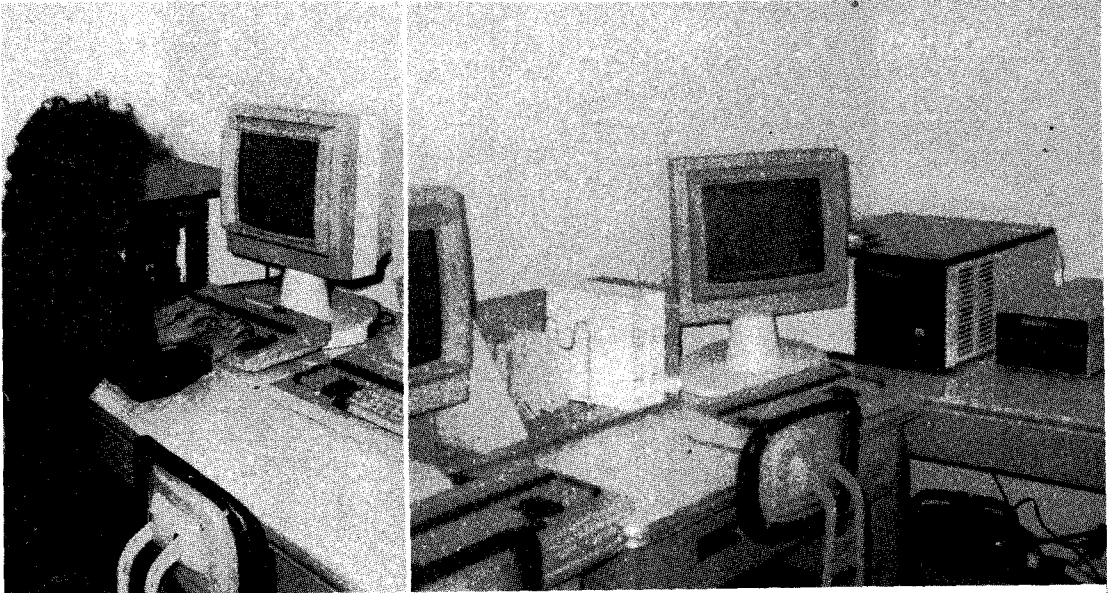
재무회계

목 적

- 정확한 회계처리 및 신속한 결산(월차 및 기말)
- 경영분석 기초자료의 산출

출력 Report

- 분개장



□ 전산화의 이점

- 가. 신속, 정확하게 배합비율표 작성
- 나. 원료구매의 방향제시 및 구매요구량 결정
- 다. 판매량 결정
- 라. 영양소의 균형에 의한 고도의 품질향상
- 마. 주어진 조건하에서 최소가격 배합을 작성
- 바. 제한된 물량의 각 제품으로의 효율적인 배분
- 사. 보다 많은 원료와 영양성분 고려가 가능

□ 전산화 함으로써 얻을 수 있는 정보

- 가. 각 제품별 및 전품목의 원료비
- 나. 원료비를 최소로 할 수 있는 배합비율표
- 다. 배합비율에 영향을 주는 영양성분 및 원료
- 라. 단위영양성분, 단위배합비율 변동에 따른 가격변동
- 마. 전제품의 배합율
- 바. 안쓰인 원료에 대한 사용가능한 적정원료 단가산출
- 사. 가격, 성분, 원료배합을 변동시 관련 사항의 변화

□ 전산화 결과 이용방안 예

