

상악동의 Pneumatization (숨氣)

정상적으로 상악동은 크기가 아주 다양하며 동일인에 있어서도 좌우측의 크기가 다를수 있다.

이러한, 구내사진에서 나타나는 상악동에서 관심을 가지고 관찰하여야 할 점이 pneumatization이다.

상악동은 상악골과 치조돌기의 성장과 함께 pneumatization에 의해 커진다. 한편 하악대합치가 소

실된 경우 상악 구치부의 하방이동과 함께 치조돌기의 하방성장에 의해서도 크기가 증가된다. 흔히 상악동은 발치된 자리에서 pneumatization이 더 진행됨에 따라 치조골을 흡수하게 되고 무치악지역을 점하게 되어 치조능에는 아주 얇은 피질골만이 남게 되는 수가 있다. 이러한 상악치아 발치후 pneumatization에 의해 상악동의 크기가 증가되는 것은 주로 어린나이에 발치한 경우 흔하다.

구내사진에서 pneumatization에 의한 상악동 크기의 증가가 있을시 치근단낭종과 감별해야 함은 물론 잔여치근제거 및 제시술시 각별한 주의를 기울여야 한다.

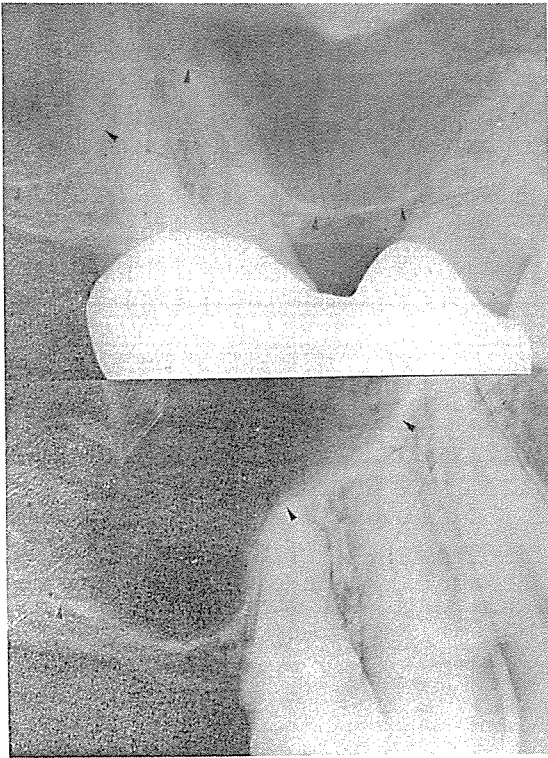


사진 1. 상악동의 pneumatization.

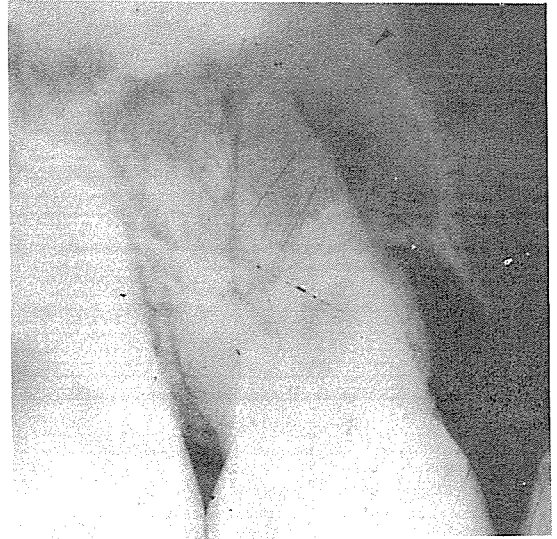


그림 2. 상악대구치 치근단부에 생긴 치근단낭종

정우치과기공소
Jung Woo Dental Lab.

전화 765-0606, 743-6633

서울특별시 종로구 종로 5가 40번지