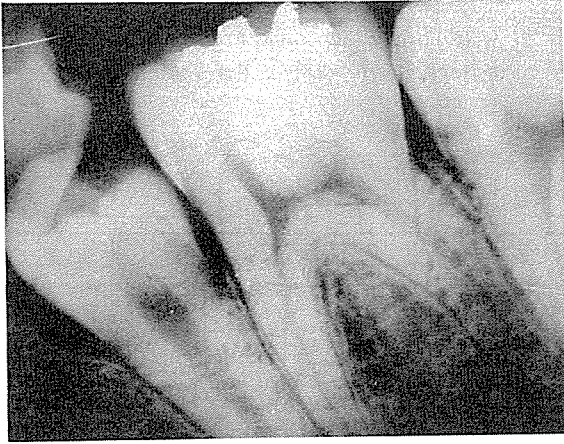


Dental follicle (齒囊)



치낭과 함치성낭종의 감별에는 방사선 사진이 매우 유용하므로 방사선사진에서 이것의 판독은 중요하다.

정상적 치낭은 맹출중인 치아의 치관주위에 나타나며 파노라마 사진에서 정상치낭의 간격은 3mm 정도이고 구내사진에서는 2.5mm 정도 된다고 한다.

그러나 상악 영구견치에서는 정상적으로 더 넓은 치낭간격을 나타낸다. 치낭간격이 넓어져 있고 치근형성이 완결된 경우 치아의 맹출력은 크게 감소되고 낭종으로 변화할 가능성이 있다. 이러한 경우에는 곧바로 치료를 시작하여야 한다.

한편 함치성낭종인 경우에는 치낭의 간격이 크게 넓어져 있고 명확한 경계를 가지고 있으며 원형을 나타내고 있는 점이 다르다. 특히 상악 견치에 함치성낭종이 생겼을 경우 경계가 원형이며 선상의 불투과상이 치아를 가로지르는 양상을 나타낸다.

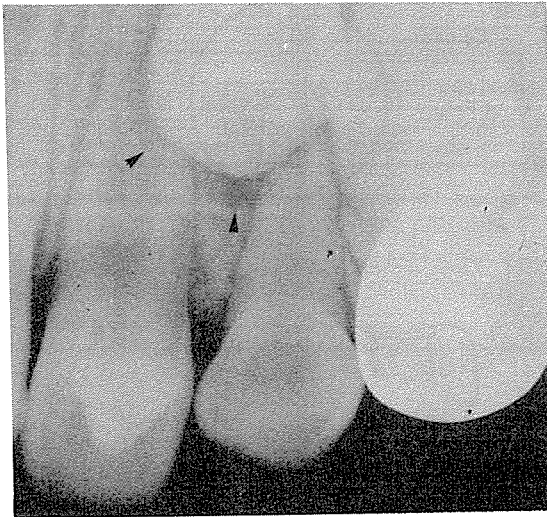


사진 1. 정상적인 치낭

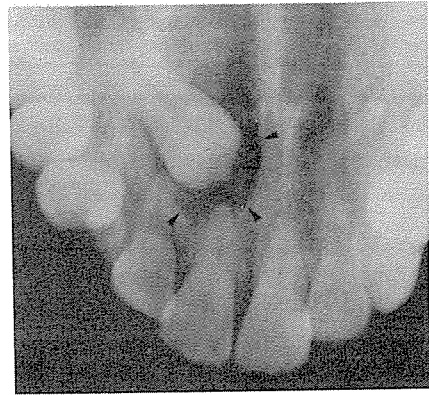


사진 2. 상악견치에 발생한 함치성 낭종

정우치과기공소
Jung Woo Dental Lab.