

7. 구호흡의 처치(완)

환자가 구호흡을 하고 있으면 이것이 일과성인지 영속적인지를 감별하여야 한다. 자주 걸릴 수 있는 감기에 의해서도 일시적인 비강폐색을 나타낼 수 있다.

전술한 방법에 의하여 비강폐색이 확인되면 그원인 부위와 기전을 찾아내어 적절한 처치를 시행하도록 이비인후과 의사와 잘 협의하여야 한다.

- 1) 구개편도나 인두편도의 비대가 비강폐색의 원인이면 외과적 절제를 시행하도록 한다. 외과적 절제 시행후 1년 이내에 정상적 유형의 구호흡으로 복귀된다.
- 2) 알러지성 비염이 원인이라면 항원의 제거가 필요하다. 대증적 요법인 Antihistamines, Decongestants 등의 약제 사용이 증세를 경감시키는데 도움이 되며 근본적인 면역 요법이나 항원으로 부터의 격리가 필요하다.

3) 비강의 구조적 이상에 기인한 비강폐색이 원인 이면 구조적 이상을 바로 잡아 준다. 즉 비중격이나 비갑개의 형태적 이상을 고쳐준다.(완)

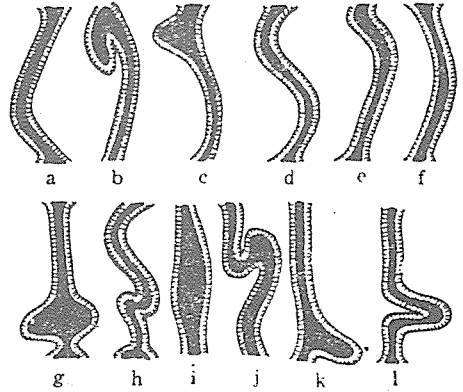


그림 2. 비중격기형의 여러가지

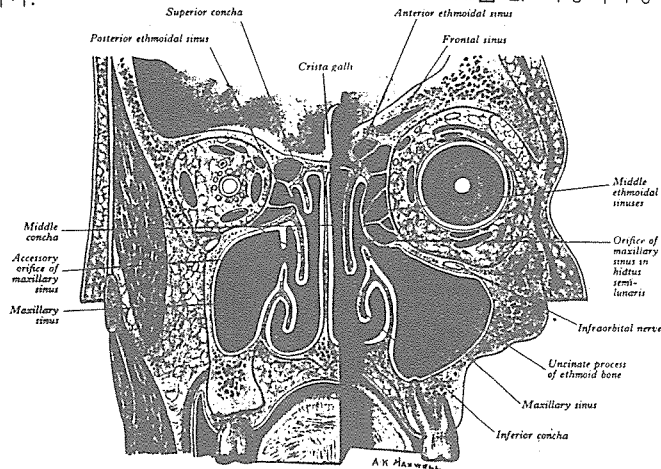


그림 1. 비강의 해부학적 구조

서울특별시 인정 제12호

아세아치과기공소

ASIA DENTAL LABORATORY

대표 이 흥 규

서울 종로구 종로 5 가 115 번지

(763) 8559 · 7518