

Cervical Burnout

상악전치부의 표준형사진에서 흔히 치아를 가로 지르는 radiolucent band나 치경부의 근심면 혹은 원심면에 triangular radiolucency가 나타나는데 이것을 cervical burnout이라 하며 이것은 치조골의 흡수나 파괴가 없을때 가장 잘 관찰된다.

이 cervical burnout은 첫째, 치경부의 상부나 하부에는 법랑질과 지지치조골이 있어 치경부에서는

그 상부나 하부보다 더 적은 방사선량을 흡수하기 때문이고, 둘째, 치근의 외형, 셋째, 백아법랑질의 외형 때문에 나타난다.

특히 임상에서 cervical burnout은 cemental caries나 2급와동충전하의 caries와 감별을 요하며 이중 cemental caries는 치은의 퇴축이 없으면 잘 생기지 않는다는 점에 유의하면 된다.

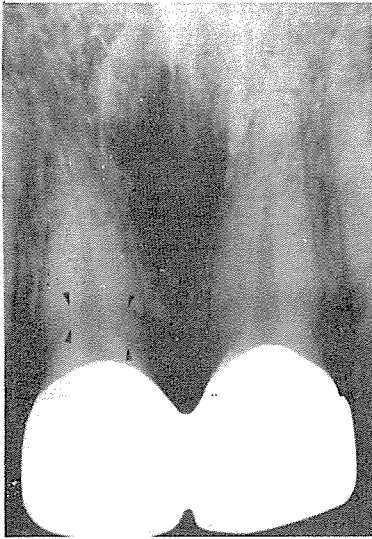


사진 1.

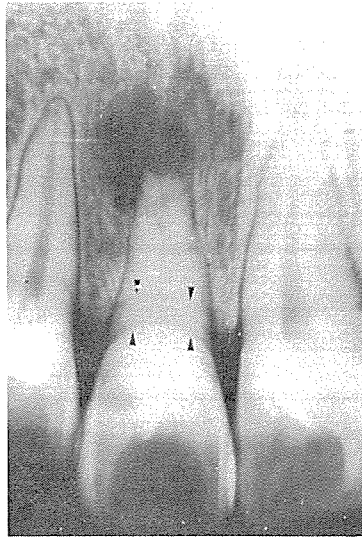


사진 2.

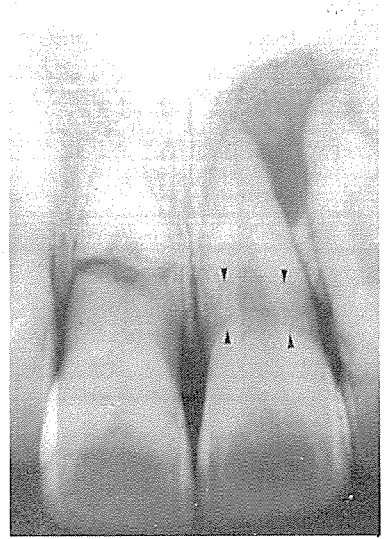


사진 3.

정우치과기공소
Jung Woo Dental Lab.