

Horseshoe Appliance에 의한 전치부 반대교합의 치료

6. 상·하악 plate에 각각 elastic을 걸수 있는 hook를 형성해 준다.

이때, hook의 위치는 상악에서는 최후방 구치의 원심면에, 하악에서는 견치의 순측 중앙부에 오도록 하며 다음의 사항에 유의한다.

1) hook의 level이 각기 plate의 occlusal 면에 일치하게 함으로서 plate를 장착하고 하악 골을 closing했을 때, 상·하 hook가 일 평면에 위치되도록 하여야 한다. (그림 6, 7 참조)

2) 상악 hook와 하악 hook간의 거리는 좌우측 우측이 동일하도록 하여 elastic을 걸었을 때, 양측에 동일한 힘이 가해지도록 해야 한다.

이때, elastic은 약 150gm정도의 힘이 작용될수 있는것을 선택하는데 대체로 1/4" 5 Oz 정도를 사용하며, hook간의 span에 따라 다소 변화를 줄수 있다.(그림 7, 8 참조)

3) 하악 plate의 hook를 설치할때는 hook가 buccal쪽으로 충분히 나오도록 하여 하악

골의 후방 이동시 상악 plate에 하악 hook가 닿지 않도록 해야한다.

7. model로부터 제작된 plate를 분리하여 margin trimming과 high polishing을 시행하여 Horseshoe Appliance를 완성한다.

plate margin trimming시 gingival margin은 치은의 contour를 따르는 형태 (scalloped shape)로 하며 치은연을 넘어 연장되지 않게 한다. (그림 6, 7 참조)

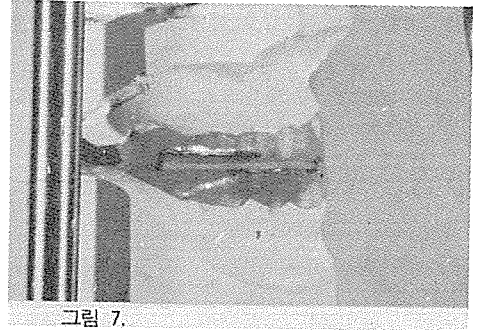


그림 7.

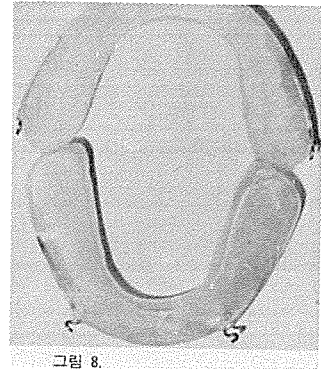


그림 8.

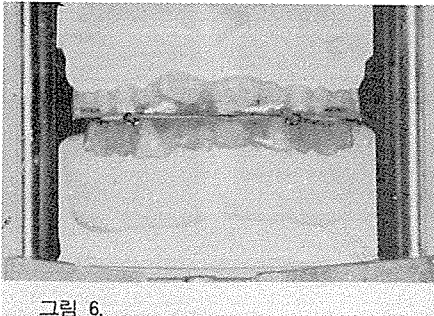


그림 6.

崔鍾煥 치과기공소

서울·종로구 승인동 1081

전 화 : 93 - 6671 . 93 - 2998