

韓國生藥報

本紙는新聞倫理綱領및實踐要綱을遵守합니다

發行人 裴東守
編輯人 朴炳旭
印刷人 裴永斗
編輯局長 裴永斗

發行所
社團 韓國生藥協會
〈우편번호 131〉
서울특별시시동대문구
제기동 1051
전화 (967) 8133
(每月初日發行)

〈協會指針〉
農民所得增大
生産輸出增大
國民保健向上

會長訓
1. 最大의 봉사
1. 最大의 협동
1. 最大의 노력
(無料配布)

中央共販場
962-5895
967-9807
967-8133 사무실

○E 방식에서 MR 방식으로 바꾸기로 했다.
20일 도로공사에 따르면 이와 함께 현재 철재 도관인 내 및 교통표지판 모두를 알루미늄으로 대체하고 표지판의 크기도 현행보다 늘려 안전사고 예방에 노력할 계획이다.
또 고속도로 터널의 조명등을 모두 현행용이 아닌 백열등에서 나트륨등으로 바꾸게 되어 터널변경을 밝은 색깔의 타일로 덮거나 조명도 높여기로 했다.

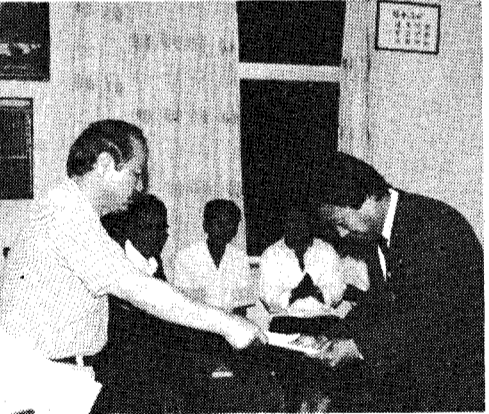
스스로行政秩序維持에 힘쓰도록

協會方針과 指示는遵守되야

최근 산하幹部에게 있어는 個人的인 이윤을 추구하는 데 급급한 탓인지 協會方針과 指示를 無視하고 一方的으로 협회 명의를 도용하면서까지 經營권과 利潤권을 장악한 채, 生産農民과 소비자들을 剝削하는 事例이 잇달아, 長차 協회의 秩序維持에 상당한 우려를 자아내고 있다.
協會는 이러한 非行行爲를 抑制하기 위하여 79년 도부터 弘報活動을 前승인 制를 採用하여 強力히 統制해 오고 있는데 83년도까지는 거의 根絶되었다.
그러나 금년 들어 이러한 弘報非行行爲가 예기치 않게 재발하여 나게 됨에 따라 協會는 4월에 모든 關係者에게 警告를 發하고 再발防止를 위한 行政統制措置를 強力히 取한바 있었다.
이러함에도 厚顔無恥한 몇몇 人員은 協會方針에 不응하여 尤도 協회의 利益을 생략하고 반성의 氣를 보여주지 않고 있다.
協會는 이러한 人員들이 加緊 共生共榮하는 道를 하고 奉仕하는 會員이 되지만 不得已한 場合에는 團體를 떠나 個人으로서 활동하는 處地라고 한다.
○各種 弘報食品材料 裁罰
○各種 弘報食品材料 裁罰
○各種 弘報食品材料 裁罰

釜山直轄市支部長에 朴吉夫(副支部長)氏를 任命

前支部長 鄭東五氏 後任 朴吉夫氏를 任命하게 되었
(7월 10일 부산 정례총회에서)
7월 10일 부산 정례총회에서 朴吉夫氏를 釜山直轄市支部長에 任命하게 되었
(7월 10일 부산 정례총회에서)



(7월 10일 부산 정례총회에서)

人事發令

朴吉夫
84년 6월 22일부 任命
朴吉夫
84년 7월 10일부 任命
朴吉夫
84년 7월 10일부 任命

農木産部 食糧節約 食生活 개선 캠페인

「돼지고기」 알고 먹자

우리나라 사람들이 돼지 고기에 대해 가지고 있는 편견은 오래가지 않았다.
최근 들어 돼지고기의 지방 함량은 낮고, 단백질 함량은 높고, 그리고 맛도 좋아서, 특히 여름철에 돼지고기를 많이 먹는 계절이 되었다.
그러나 최근 들어 돼지고기 고기에 대한 편견이 다시 나타나고 있다.
이러한 편견을 바로잡고 돼지고기의 영양적 가치를 높이기 위하여 「돼지고기」 알고 먹자 캠페인을 실시한다.
이 캠페인은 돼지고기의 영양적 가치를 높이기 위하여 「돼지고기」 알고 먹자 캠페인을 실시한다.
이 캠페인은 돼지고기의 영양적 가치를 높이기 위하여 「돼지고기」 알고 먹자 캠페인을 실시한다.

영양비교표 (100g 당)
구분 열량(Kcal) 단백질(g) 지방(g)
돼지고기 135 20.7 4.6
쇠고기 116 22.8 3.7

이러한 非行行爲를 擧發하는 데 先善導에 힘쓰고, 不然而 強力한 統制措置를 取해 주시기를 바라고 있습니다.
특히 산하 모든 會員들이 弘報 食品材料의 功과 弊를 正當히 認察하여, 正當한 價格에 應酬하여, 主良 價를 當付드리고 있습니다.
〈편집부〉

任한 바 있는 經歷所有者로 社團法人의 組織體制와 行政活動을 增進시키도록 노력하고 있다.
김기호
84년 7월 10일부 任命
김기호
84년 7월 10일부 任命

Table with columns: 支部長, 副支部長, 鎮區事務所長, 東區, 北區, 中區, 南區, 影島區, 海雲台區, 西區, 金正區, 東來區, 支部分部長, 副支部分部長, 鎮區事務所副所長, 東區, 北區, 中區, 南區, 影島區, 海雲台區, 西區, 金正區, 東來區, 支部分部長, 副支部分部長, 鎮區事務所副所長