

환자의 요청에 의한 부적절한 치료

교정치료를 받기 원하는 환자들 중에서 환자 스스로가 치료에 관해 요구할 때가 많다. 즉 상악만 치료하겠다. 전치만 치료하겠다는 등의 요구사항에 때로는 치과의가 마지못해 동의를 하는 경우가 있다. 그러나 이런것이 치료결과에 크게 영향을 미칠 것 같을때는 술자는 환자를 잘 설득해서 좋은 치료 결과를 위해 술자에 따를것을 명령할 필요가 있다. 귀찮은 김에 환자의 요구만 해소해주는 수동적인 치과의는 바람직하지 못하며, 또한 그만큼 치료에 확신이 없다는 것을 노출시키는 일면도 된다.

본 증례는 20Y 3M의 여성으로서 상악 전치부의 crowding을 주수로 하는 Angle의 Class II 부정교합이었다(그림 1).

진단결과 구치부 교합의 개선을 위해서는 상악악 제 1소구치 4개의 발거가 필요하며, 전치부 crowding만을 해소를 위해서는 상악제 1소구치 2개 및

하악전치 1개의 발거가 필요하다(그림 2).

그러나 환자는 하악은 치료가 불필요 하니 상악만의 치료를 고집해서 할 수 없이 상악만 치료하기로 결정했다(그림 3).

상악은 제 1소구치 2개를 발거하고 환자의 요구대로 교정치료를 완료했다(그림 4).

그러나 crowding이 심한 상악전치에 의해 눈에 잘 안뜨이던 하악 crowding이, 상악전치가 배열되자, 더욱 두드러지게 되었다. 그제서야 환자는 하악의 치료까지도 요구하게 되었으나, 결국 치료기간의 연장 및 불필요한 고생을 감수해야만 한다(그림 5).

따라서 환자의 요구만을 만족시키는 피동적인 자세는, 환자의 태도에 좌우되는 술자로 전락되기 쉽다. 술자 스스로의 결단이 요구된다.



그림 1. 치료전의 정면모형

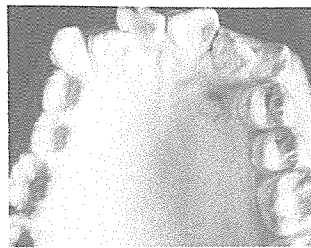


그림 2. 치료전의 상악모형

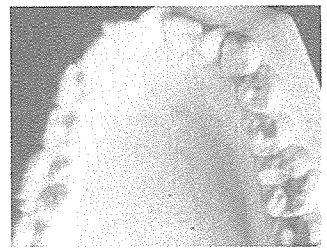


그림 3. 치료전의 하악모형

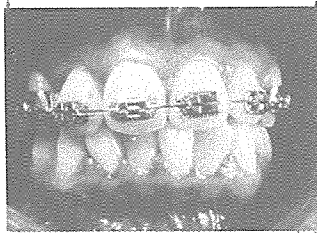


그림 4. 상악의 교정치료가 완료된 구내사진

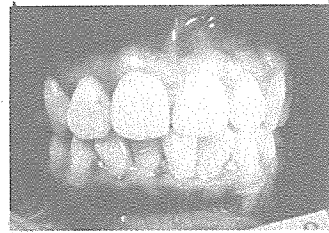
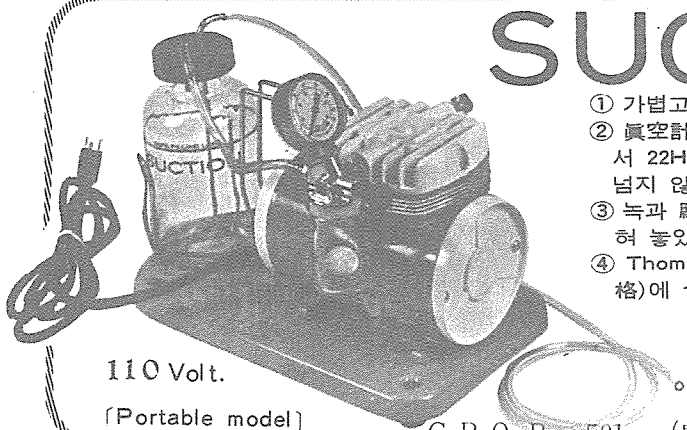


그림 5. 하악 crowding이 두드러지는 치료후 구내사진

SUCTION



- ① 가볍고 移動하기 쉬우며 기름칠을 할 必要가 없다.
- ② 眞空計를 읽기 쉬우며 調節손잡이로 眞空度를 0에서 22Hg까지 쉽게 調節할 수 있으며 排泄物이 흘러 넘지 않게 安全트랩이 달려 있다.
- ③ 녹과 腐蝕을 防止하기 위하여 Alcorite 皮膜을 입혀 놓았다.
- ④ Thomas社가 만든 本 Suction은 醫療機器標準(規格)에 合格한 精巧한 製品이다.

眞元洋行

서울·中區 仁峴洞 2街 73-1

(豊田商街라棟 363-2号) ☎ 274-4465

110 Volt.

「Portable model」

C. P. O. Box 501