

arch length 의 오판

Ⅲ급 부정교합 환자로서 혼합치열기였다.(그림 1) expansion screw가 내장된 Activator를 사용하여 1차적으로 전치부 반대교합을 치료하기로 하였다. 상악 좌측견치가 봉출공간의 부족으로 매복되어 있다.(그림 2)

따라서 상악 좌측제 1 소구치를 발거해서 견치가 봉출될 수 있도록 하였다. 전치의 반대교합이 해소되었다.(그림 3)

그러나 발치된 소구치 공간이 그대로 잔존되어서 구치부 교합을 깨뜨리지 않기 위해서는 보철치료가 요구된다(그림 4)

즉 발치를 하면 안되는 증례이다. 이는 상악전치가 순측으로 이동되면 arch length의 증가가 발생되기 때문이며, 진단시 이런 변화를 반드시 고려해야 한다.

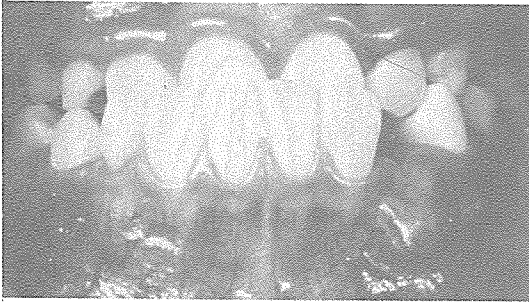


그림 1. 치료전의 구내정면 사진

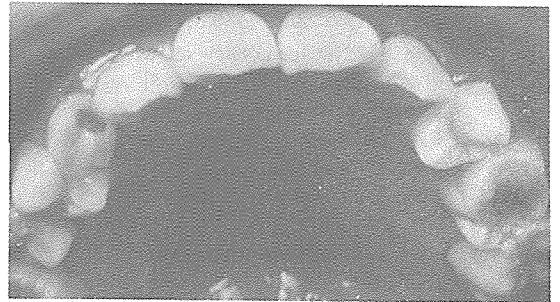


그림 2. 치료전의 상악 구내 사진

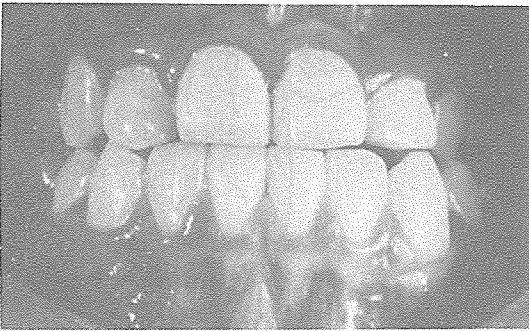


그림 3. 전치부 반대교합 해소후의 구내사진



그림 4. 전치부 반대교합 해소후의 상악사진
제 1 소구치 발치공간이 그대로 잔존하고 있다.



SUCTION

- ① 가볍고 移動하기 쉬우며 기름칠을 할 必要가 없다.
- ② 眞空計를 읽기 쉬우며 調節손잡이로 眞空度를 0에서 22Hg까지 쉽게 調節할 수 있으며 排泄物이 흘러 넘지 않게 安全트랩이 달려 있다.
- ③ 녹과 腐蝕을 防止하기 위하여 Alcorite 皮膜을 입혀 놓았다.
- ④ Thomas社가 만든 本 Suction은 醫療機器標準 (規格)에 適合한 精巧한 製品이다.

110 Volt.
[Portable model]

眞元洋行

서울·中區 仁峴洞 2街 73-1
(豊田商街라棟 363-2号) ☎ 274-4465

C. P. O. Box 501