

미맹출된 상악 전치부의 과잉치(Mesiodens)에 대해서

과잉치는 유치열 보다 영구치열에, 하악보다 상악 전치부에 압도적으로 많으며, Mesiodens 가 가장 흔하다.

영구치열의 경우 남성이 여성보다 약 2 배정도 많으며, 약 75 %가 미맹출 상태이고, 25 % 정도가 구강내로 맹출한다.

이러한 과잉치의 빈도는 구개열 (cleft palate) 및 cleidocranial dysostosis 환자에서 더 높은 것으로 알려져 있다.

1. 원인

완전히 알려져 있지는 않으나 가능한 이론들은 다음과 같다.

- 1) 발생학자들이 주장하는 격세유전 (ata - vism)
- 2) 치배의 이분 (dichotomy) 의 결과
- 3) dental lamina hyperactivity 에 의한 결과
- 4) genetic, or developmental defects

2. Orientation 에 따른 분류

- 1) Normal (fig.1a)
- 2) inverted (fig.1b)
- 3) transverse (fig.1c)

3. 인접 영구치의 발육에 미치는 영향들

- 1) Bodily displacement (fig.2a)
- 2) 정중이개 (Median diastema) (fig.2a)
- 3) 회전 (Rotation) (fig.2c)
- 4) 맹출지연 (fig.2d)
- 5) Dentigerous or primordial cyst 형성
- 6) 치근흡수 (fig.2e)
- 7) 비강내로 변위

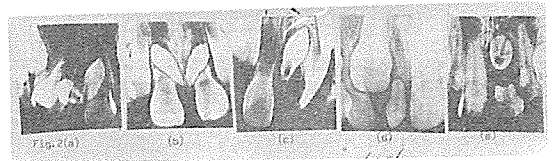
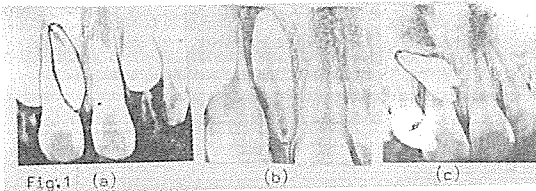
1), 2), 3) 은 inverted type 에 의해 잘 일어나고, 4) 는 normal type 에 의해 잘 일어난다.

4. 치료

Surgical removal 발견되는 즉시 발치하면 인접 영구전치가 자연스럽게 맹출할 수 있고, ant. space closure & midline deviation 도 방지할 수 있다.

이때 인접 영구치의 devitalization 을 일으키지 않도록 방사선 사진상에서 과잉치의 위치를 정확히 잡아야 한다.

만일, 과잉치가 영구치에 아무런 장애를 주지 않는다면, 중절치, 측절치의 치근단이 완성되는 8 - 10 세경에 발치하는 수도 있다.



각종 CAVITRON수리 전문

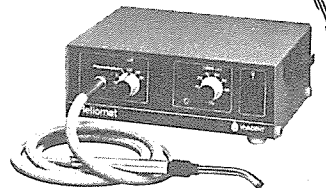
- HELIOMAT
- HALOGEN LIGHT
- DURA FILL
- 교정용 WELDER
- PORCELAIN FURNACE

수리 전문
(업자수리환영)

럭 키 電 子

朴 東 鎮

서울 · 중구 남대문로 5 가 63 - 15 ☎ 778 - 8054



中古高價買入

