

진단실패에 의한 relapse

교정치료전에 진단과정에서 X-ray관독은 특히 중요한 일이다. 경우에 따라 X-ray촬영조차 하지 않거나, 대충 관독하고 넘어 가다가는 문제가 초래될 가능성이 크다. 특히 하악의 과잉치는 모양과 크기가 실제치아와 거의 구별이 안되는 경우가 많으므로 유의해야 한다.

본 증례는 9Y2M된 男兒로서 본 병원에 내원시 이미 교정치료의 경력을 지니고 있었다. 즉 혼합치열기에서 전치부 반대교합의 치료를 받았으나, 다시 재발되어서 내원한 환자이다. 이때 환자의 하악 전치가 5개로서 과잉치가 존재하고 있었다 (그림 1).

구치부 관계는 Angle의 ClassⅢ 부정교합을 나타

내고 있다(그림 2).

전치부 반대교합은 과잉치로 인해 하악치열궁의 증가로 인한 자연적인 현상이기 때문에 하악전치의 발거가 요구된다. 그후 full-banded appliance로 치료를 했다(그림 3).

하악은 양중절치 사이의 과잉치를 제거하고 치아 이동을 도모했으며, 발치공간이 거의 없어졌다(그림 4).

단기간에 치료가 완료되었으며, 원인을 제거했기 때문에 relapse의 경향도 많이 감소되게 된다(그림 5).

따라서 교정치료전에는 무조건 X-ray 촬영이 필요하며 세밀한 관독이 요구된다.

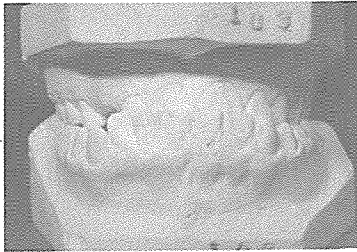


그림 1. 정면에서 본 모형

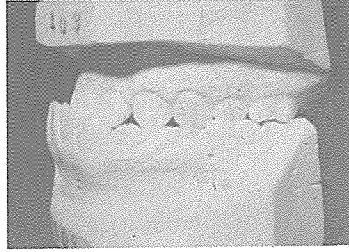


그림 2. 측방에서 본 모형

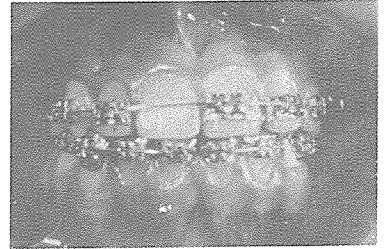


그림 3. 하악의 과잉치를 제거하고 치료가 거의 완료된 구내사진.

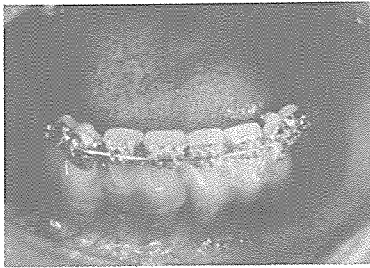


그림 4. 하악의 구내사진.

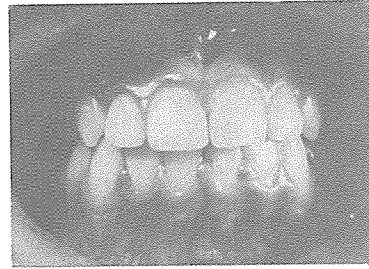


그림 5. 치료가 완료된후 구내사진.

110 Volt.  
(Portable model)

C. P. O. Box 501

# SUCTION

- ① 가볍고 移動하기 쉬우며 기름칠을 할 必要가 없다.
- ② 眞空計를 읽기 쉬우며 調節손잡이로 眞空度를 0에서 22Hg까지 쉽게 調節할 수 있으며 排泄物이 흘러 넘지 않게 安全트랩이 달려 있다.
- ③ 녹과 腐蝕을 防止하기 위하여 Alcorite 皮膜을 內혀 놓았다.
- ④ Thomas社가 만든 本 Suction은 醫療機器標準(規格)에 適合한 精巧한 製品이다.

## 眞元洋行

서울·中區 仁峴洞 2街 73-1

C. P. O. Box 501 (豊田商街라棟 363-2号) ☎ 274-4465