

치아 異形成症 (Odontodysplasia)

치아형성부전증 (odontogenesis imperfecta), ghost teeth라고도 알려진 이 질환은 매우 드문 질환으로서, 국소적으로 치아발생이 정지된 결과로 나타난다. 치아의 모든 구성요소가 저형성되고 석회화가 덜 된다. 일반적으로 몇개의 인접치아만이 이환되며, 유치나 영구치에서 다 발생가능하다. 이때 유치가 이환되면 그의 계승치는 거의 언제나 이환되나, 반대로 이환된 영구치가 정상적인 유치를 계승하기도 한다. 중절치가 가장 많이 이환되며 상악에서 더욱 빈발한다. 이 질환은 체세포돌연변이 (somatic mutation)로 간주되며 유전하지 않는다.

〈임상적 특징〉

이환된 치아는 석회화가 덜되고 저형성된 법랑질의 착색의 결과로 斑狀의 작은 치관을 보여준다. 이들치아는 특히 치아우식증에 이환되기 쉽고 부서지기 쉬우며, 이러한 이유로 파절이 용이하고, 치

수가 감염되기 쉽다.

〈방사선학적 특징〉

1. 저형성된 상아질의 두께가 얇고 단지 치근의 외형만을 둘러싸기 때문에 치수강이 크고, 근관은 넓다.
2. 외형이 불분명한 치근의 길이가 짧다.
3. 법랑질도 마찬가지로 얇고 덜 석회화하여 X-ray상에서 거의 보이지 않는 경우도 있다.
4. 맹출하지 않은 이들 "ghost teeth"는 마치 흡수되고 있는듯이 보인다.

〈처치〉

이환된 치아의 취약성 (fragility)과 외양때문에 시수 감염된 치아의 유일한 실제적인 치료는 발거와 함께 보철치료를 해줌으로써, 심미적인 외양과 기능을 개선시키는 것이다.

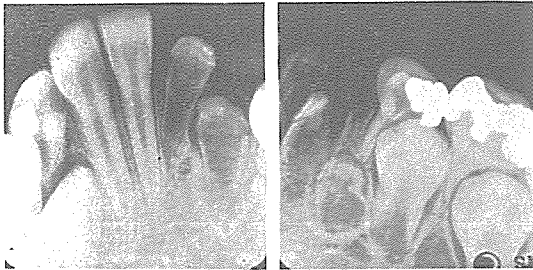


사진 1. 하악우측 절치와 견치의 치아 이형성증을 보여준다.

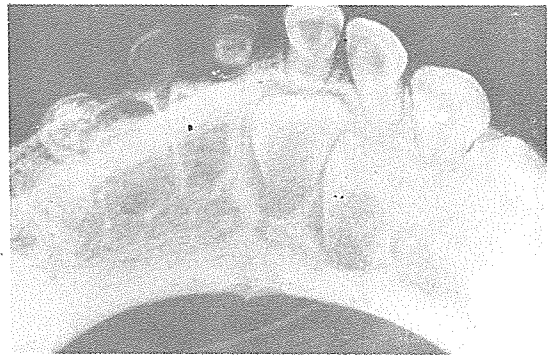


사진 2. 유치와 영구치열을 동시에 involve하고 있는 것을 보여준다.

서울특별시 인정 제12호

아세아치과기공소

ASIA DENTAL LABORATORY

대표 이홍규

서울 종로구 종로5가 115번지

☎ (763) 8559 · 7518