

하순방어장치 (Vestibular pelot)

[적응증]

Angle씨 제II급 1류 부정교합환자중, 피개교합 (overjet)이 깊고 입술을 깨무는 습관 (lip biting habit)이 있거나 Mentalis muscle의 활성도가 비정상적으로 강한 환자.

[작용]

labial shield로 인하여 입술을 깨무는 습관이 개선되며 상순은 상악전치를 설측으로 밀어주고, 하순에 의하여 하악전치에 가해지는 압력을 차단시켜

서 설측으로 경사된 하악전치가 혀의 작용에 의하여 정상적인 순측경사를 이루게 된다.

[제작]

clasp : Adams clarp, ball clasp, arrow clasp중 술자의 기호에 따라서.

labial shield : 0.8mm wire frame work위에 direct resin을 입힌다.

screw : 악궁확장의 필요가 있을때에만 작동시킨다.

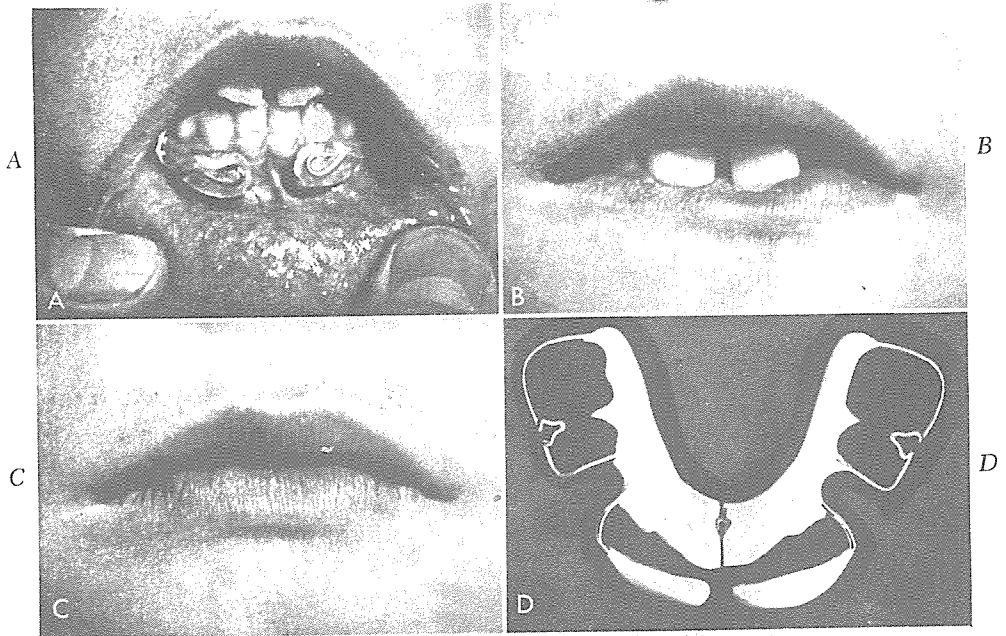


그림 A : 장치의 구강내 장착모습.  
B : lip biting habit (치료전)

C : 구강내에 장치를 장착한 후 상순과 하순의 위치가 정상으로 돌아온 모습.  
D : Median screw를 첨가한 모습.

본 란은 치과기공소 광고란 인바 사정에 의하여 당분간 중단하게 되었음에 독자여러분의 깊은 이해 있으시기 바랍니다.