

- 무리한 보철치료 -

Ⅲ급 부정교합 환자로서 전치부의 반대교합을 보철로서 치료하였다. 상악 4전치를 근관치료 하고 치관을 거의 삭제해서 Porcelacir Crown 을 제작하였다. 따라서 치아는 교합평면에 거의 평형하게 누워있는 상태로서 교합력이 치아에 무리하게 전달됨에 따라 치근단 부위의 흡수 및 병소가 발생되었다. 이 환자는 결국 상악 4전치의 발거가 필요하게 되었다.

기능을 무시한채 심미적인 것만 고려된 부적절한 치료의 결과이다.

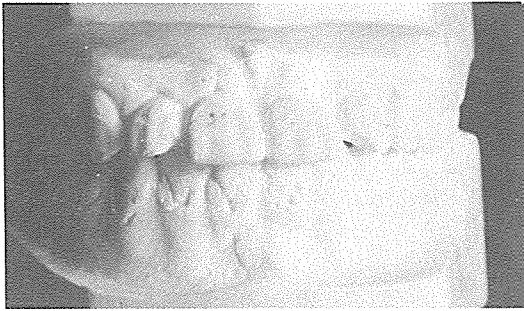


그림 1 : 보철치료가 된 정면사진

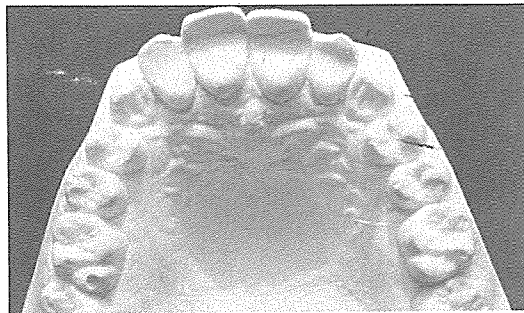


그림 2 : 교합면사진

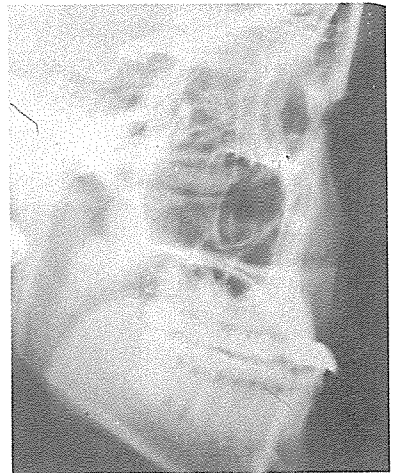


그림 3 : 두부방사선 사진

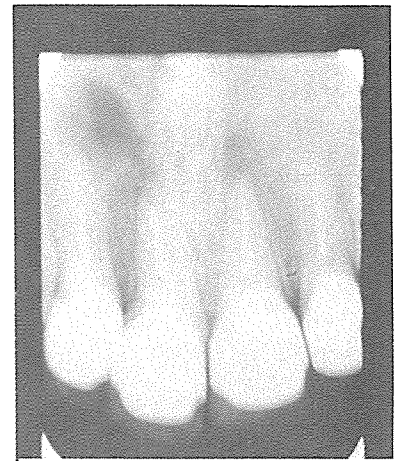
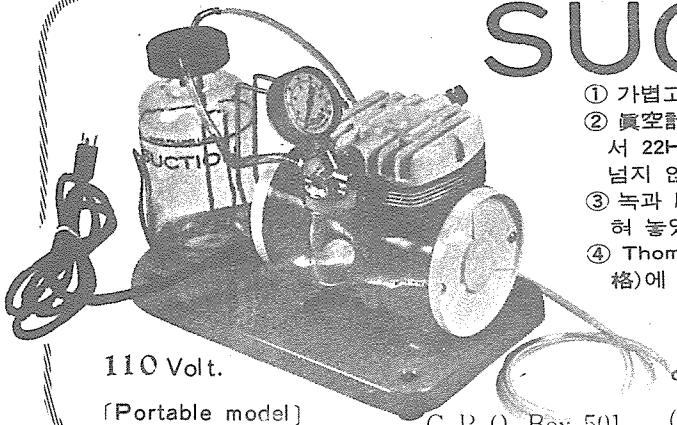


그림 4 : 구내방사선 사진  
치근단병소가 존재하고 있다.

# SUCTION



110 Volt.

[Portable model]

- ① 가볍고 移動하기 쉬우며 기름칠을 할 必要가 없다.
- ② 眞空計를 읽기 쉬우며 調節손잡이로 眞空度를 0에서 22Hg까지 쉽게 調節할 수 있으며 排泄物이 흘러 넘지 않게 安全트랩이 달려 있다.
- ③ 녹과 腐蝕을 防止하기 위하여 Alcorite 皮膜을 입혀 놓았다.
- ④ Thomas社가 만든 本 Suction은 醫療機器標準 (規格)에 合格한 精巧한 製品이다.

## 眞元洋行

서울·中區 仁峴洞 2街 73-1

C. P. O. Box 501 (豊田商街라棟 363-2号) ☎ 274-4465