

Yoon's Lock Attachment

[本文은 지난 제 36 회 종합학술대회 Table Clinic 席上에서 發表된 內容임]

Attachment 에서 최우선적으로 요구되는 요건중에서도 가장 중요한 것은 유지성과 안전성이므로 여기에 대한 요구조건을 完全히 충족시키며 이 Attachment 자체에는 기성치아를 포함하는 Lock member 가 있는데 body member 에 Lock member 를 삽입하며 지대치로부터 돌출되는 protruder 는 body member 의 절결(Cut off)에 삽입되어서 Lock member 의 Lock rod 가 body member 의 Shaft (핀공)를 통과하여 protruder 이 장직경 타원형의 구멍을 통하여 반대쪽 Shaft 에 이르게 되어 지대치와 Yoon's Attachment 는 기계적인 결합으로 完全한 유지력을 얻을 뿐만 아니라 손끝 또는 손톱끝으로 Lock member 를 좌우측으로 용이하게 Sliding 할 수 있으므로 위치를 착탈하기가 용이하며 지대치에 돌출된 Protruder 는 치아장축에 비교적 가장 가까운 거리와 지대치와 인접한 gingival papilla 에 가장 가까운 위치에 있으므로 착탈시에 지대치의 무리가 없는 뿐만 아니라 Stress breaker 로 용이하게 시술하기 때문에 여기에 대한 장점이 증가하게 되어 Protruder 의 노출이 적기때문에 Plaque 로 제거하기가 용이하다.

Yoon's Attachment 는 Lock member 자체의 기성치아가 있으므로 저작기능의 회복과 Partial Denture 의 metal frame 과 기계적으로 연결하므로 기공과정에서 제작하기가 용이하며 오차가 전연

없다. 즉, 미리 만들어진 Yoon's Attachment 는 Lock member 자체가 body member에서 일정한 범위내에서 움직이고 미리 정교하게 제작된 상태이므로 그자체의 정밀도는 크게 뛰어나므로 시술하기가 용이하다고 생각된다.

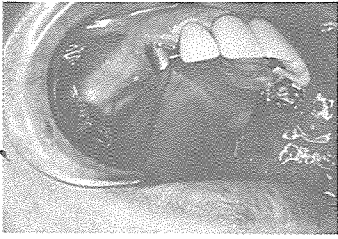
여기에 부가하여 Individual movable member 가 있으므로 음식 저작시 Lock member 가 body member 에 더욱 강하게 보지되므로 종래의 것보다 더욱 개량된 Yoon's Attachment 로 사료되고 Telescopic crown, bar Attachment 와 Combine 할 수 있으며 기존된 전치부의 long bridge 라 하여도 즉 porcelain fused metal prosthesis 인 경우에 철거하지 않고 final abutment teeth 의 ceramic 을 삭제하고 Telescopic crown 을 Combination 하여 Yoon's Attachment 를 시술할 수 있는 장점을 가지고 있으며 그외에 bar Attachment 와 Telescopic Crown 을 동시에 Combination 하여 사용할 수 있으므로 여기에 따르는 이점은 배로 증가한다고 사료된다(사진참조). 또 여기에 부가하여 좌우 양견치만 있을 경우 치관을 절단하지 않고 자연치아를 통상의 지대치 형성으로 Crown 을 시술하여 Yoon's Attachment 와 연결하므로써 간편하게 시술하기 때문에 복잡한 과정의 overdenture 를 할 필요가 없다.

(대한치과의사협회지 1984년 8월호 참조)

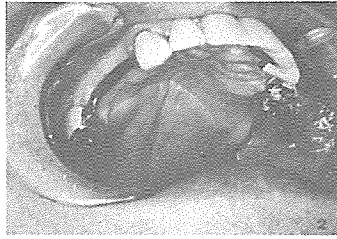
崔鍾煥 치과기공소

서울·종로구 송인동 1081

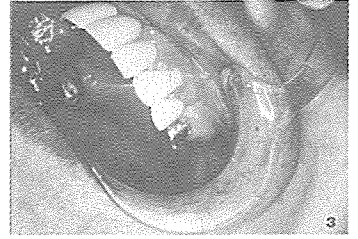
전화 : 93-6671 . 93-2998



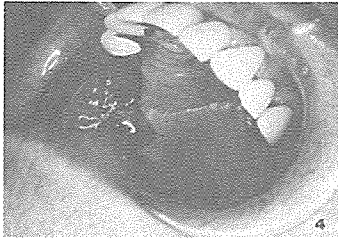
제 1도 [1] : Metal Core 를 형성한 Abutment Crown



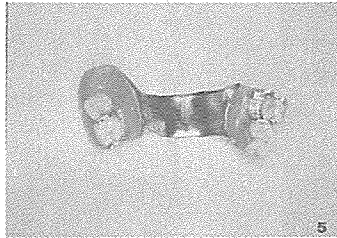
제 2도 사진에서 나타나는 바와 같이 저대치 crown의 metal 과 일체로 형성된 protruder 와 bar 는 Telescopic crown 의 metal 과 일체로 연결되어 있으며 bar 는 alveolar ridge 의 midline 에 위치하고 배관과 의관사이로 cementation 하므로서 영구 고정시킨다.



제 3도 [5] : bridge frame work 와 일체로 형성된 최후방 저대치인 Internal crown.



제 4도 Internal crown 과 Telescopic crown 사이로 cementation 하므로써 영구 고정된 상태



제 5도 완성된 Yoon's Lock Attachment.

- a) 상악우측 제 1대구치용 Yoon's Attachment 가 unlocked position
- b) 상악좌측 제 1대구치용 Yoon's Attachment 가 unlocked position



제 6도 Yoon's Attachment 가 구강내에 완전 장착된 상태이며 bar Attachment 가 Telescopic crown 을 동시에 Combination 한 상태.

本 Attachment 는 개량 연구된 Attachment로서 Individual movable member 를 함유하고 있다.

서울특별시 인정 제12호

아세아치과기공소

ASIA DENTAL LABORATORY

대표 이 홍 규

서울 종로구 종로 5가 115번지
☎ (763) 8559 · 7518