

선천성매독 (Congenital Syphilis)

선천성매독환자의 약30%정도에서 영구전치와 제1대구치의 dental hypoplasia가 관찰되며, 유치는 거의 영향을 받지 않는다. 이환된 전치는 Hutchinson's teeth, 구치는 mulberry molar 라고 불리운다. 선천성매독에서의 특징적인 변화는, 발생하고 있는 치아의 직접감염에 의한 것으로 간주된다.

<임상적 특징>

- a. 이환된 전치는 특징적인 "screwdrivers-haped" crown —근·원심면이 절단면으로 가면서 점차 tapering되는—을 보여준다. 이때 절단면에서 종종 notch를 볼 수 있다.
- b. 제1대구치의 치관은 정상보다 보통 크기가 작으며, 교합면이 치아의 경부보다 좁다. 또 교두의 크기도 감소되어 있으며, 잘 형성되어 있지 않다. 교합면을 덮는 범랑질은 hyp-

oplastic하다.

c. open-bite 인 경우도 드물지 않다.

※그러나 Hutchinson's incisor 나 mulberry molar 가 있다고 해서 모두 선천성매독환자는 아니다.

<방사선학적 특징>

이환된 전치와 구치의 특징적인 모양을 X-ray 상에서 관찰할 수 있다. 이들 치아의 치관은 약 1세경에 형성되므로, 치아가 맹출하기 4, 5년 전에 미리 x-ray 상에서 발견할 수 있다.

<치 치>

특별한 치과치료가 요구되지는 않으며, hypoplastic defect 는 conventional procedure 로 수복될 수 있다.

치관이 정상보다 크기가 작으며, 매복된 상악전치가 비정상적인 모양을 보여준다.

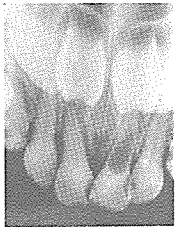


사진 1.

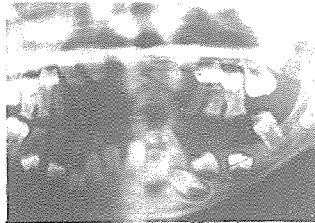


사진 1

4세된 환자의 치조단 방사선 사진으로, 아직 봉출되지 않은 Hutchinson's central incisor 를 보여준다.

사진 2

봉출된 Hutchinson's incisor 와 "mulberry molar" 를 보여준다.

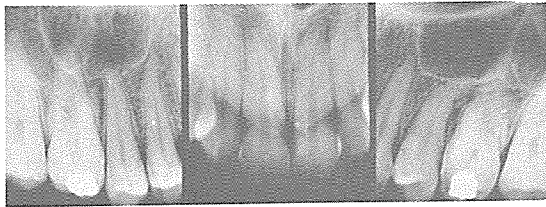


사진 3

선천성 매독으로 7세환자의 진단받은 orthopantomogram으로, 봉출된 하악제1대구치의

서울특별시 인정 제12호

아세아치과기공소

ASIA DENTAL LABORATORY

대표 이 흥 규

서울 종로구 종로5가 115번지

☎ (763) 8559 · 7518