

지상진료실

Actinomycosis involving a mandibular odontoma

actinomycosis란 Actinomyces가 야기하는 병소를 지칭하여 사용하는 용어이다. Actinomyces는 가지를 내고 network를 형성한다는 등의 fungus적인 면도 있지만 박테리아로 분류되고 있다.

Actinomyces israelii는 cervicofacial actinomycotic infection의 주병원균이다. 본균은 구강내 상주균으로 normal flora의 일원이다. 본균은 치아우식, 치태, 치석, 치은열구, 치주낭, tonsillar crypt 에 서식한다.

Actinomyces israelii는 구강내에 기생하고 있다. cervicofacial region에 발치, 치주치료, 악골골절 등의 외상이 가해지면 연조직내로 침입하여 actinomycosis를 야기한다. actinomycosis의 임상증상을 보면 만성화농성병소, 만성육아종성병소 에다가 sinus tract가 있고 그 곳으로 brownishyellow sulfur granule을 함유한 열은 색깔의 조직액이 흘러 나온다. 이 sulfur granule은 Actinomyces균의 군체로 이루어진 것이다. actinomycotic lesion은 상악보다 하악에 빈발한다. 남자가 여자보다 쉽게 이환되며(3:1), 젊은 층(20세~29세)에 많이 발생한다.

actinomycosis는 apical dental cyst, keratocyst, lymphoepithelial cyst, periodontal lesion, 치수염, dental granuloma등의 구강질환과 병발하는 것으로

되어 있으나 odontoma와 병발하는 경우는 좀 드문 편이다.

odontoma는 대개 자각증상이 없으므로 관습적인 방사선진단과정에서 우연히 발견된다. intraoral swelling, extraoral swelling, 치아의 변위, 동통, 배농현상 등의 증상이 odontoma에 따른다. odontoma는 매복치 또는 만기잔존하고 있는 유치에 병발하는 경우가 많다.

odontoma는 radiopaque mass 또는 radiolucent mass로 보인다. odontoma는 slow-growing lesion이며 대개 encapsulation되어 있다. odontoma는 방사선사진에서 볼 때 크게 두가지, 즉 complex composite odontoma와 compound composite odontoma로 나누어 볼 수 있다. compound composite odontoma는 대체로 볼 때 치아모양과 유사한 면이 있지만 complex composite odontoma는 그 모양이 calcified mass에 불과하다.

actinomycosis에 잘 듣는 약물은 penicillin이며 장기간 고농도로 투여해야 한다.

이때 감염원의 철저한 제거가 선행되어야 한다. 아니면 반드시 재발한다. 미봉충치아가 있으면 odontoma가 아닌가 일차 의심해 보아야 하며 방사선진단으로 이를 분명히 해야 할 것이다.

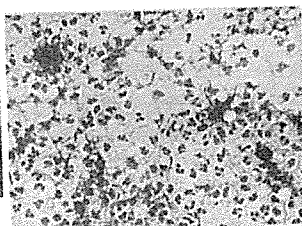
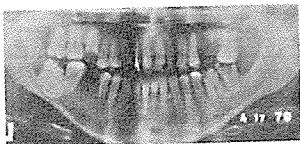


사진 1. sinus tract를 환자의 측모사진에서 볼 수 있다.

사진 2. 하악매복치치의 mesial root에 radiopaque mass, distal 부위에 radiolucent lesion이 보인다.

사진 3. 현미경사진에서 neutrophil에 둘러싸인 gram-positive rods를 볼 수 있다.

사진 4. round mineralized mass가 mesial root 에 붙어 있다.

崔鍾煥 치과기공소

서울·종로구 송인동 1081

전화 : 93-6671 . 93-2998