

Benign Mucous Membrane Pemphigoid

진단명: 양성 점막 유천포창 (Benign Mucous Membrane Pemphigoid)

국제질병 분류번호: 694.60

임상소견:

(1) 성별 및 연령: 남녀차이가 없으며 40대 이상의 연령에서 호발한다.

(2) 부위: 구강, 안구, 요로, 생식기 및 항문의 점막에 나타나며 특히 구강내 점막에 호발한다.

(3) 양태: 타수포성 질환과는 달리 피부에는 거의 병소가 동반되지 않으며, 구강내 병소의 진행이 느리고, 주변으로 확산도 미세하다.

초기에는 구강점막에 홍반과 함께 작은 수포(2~6mm)가 나타나나 곧 터져 작은 조각의 표피박리와 병소기저부에 적색을 관찰할 수 있으며, 자극성의 음식섭취시에 동통을 호소한다.

무치악의 경우에는 의치의 하방이나 변연부위에서 보여지며, 치아가 있는 경우에는 치은부위에서

보여진다.

원인: 미상이나 자가 면역반응으로 추정되고 있다.

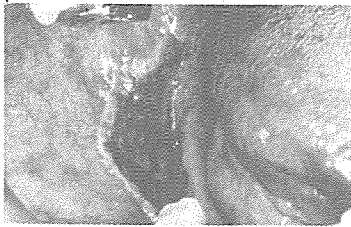
치료: 특효약은 아직 개발되지 않았으며, 이차감염을 방지하기 위해 구강청결유지와 3% H<sub>2</sub>O<sub>2</sub>을 사용하며, 동통이 심한 경우에는 dyclonine 같은 국소 마취제를 도포할 수 있다.

일반적으로 전신적인 Steroid 투여가 추천되고 있다.

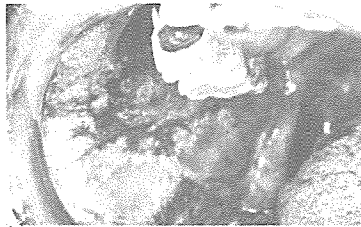
예후: 치사율은 없으나 만성화의 경향이 있으며 재발이 잘 된다.

- 감별진단: 1. erosive or bullous licben planus  
2. pemphigus vulgaris  
3. erythema multiforme bullosa  
4. bullous pemphigoid  
5. gingivitis  
6. herpetic gingivostomatitis

mucons membrane pemphigoid의 임상사진 예(1, 2, 3, 4, 5)



(1)



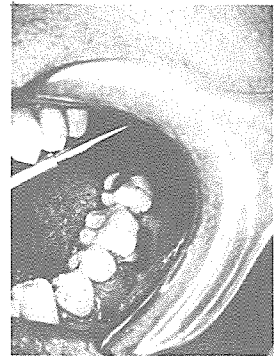
(2)



(3)



(5)



(4)

서울특별시 인정 제12호

아세아치과기공소

ASIA DENTAL LABORATORY

대표 이흥규

서울 종로구 종로5가 115번지

☎ (763) 8559 · 7518