

政府的 老人 건강 管理대책

朴 海 喆

保健社會部 家庭福祉과장

1. 老人問題의 抬頭
2. 老人健康의 特殊性
3. 政府의 老人健康診斷
實施計劃

1. 老人問題의 抬頭

社業社會化에 따라 農村人口의 都市化 나아가 都市住宅 構造 등으로 核家族化 現象과 더불어 醫學의 發達 그리고 食生活改善 등은 人間平均壽命을 延長케 하였고 人口의 老齡化 現象을 招來케 하여 必然的인 老人에 關한 諸問題를 惹起케 하여 이의 解決對策의 講究를 促求하고 있다.

우리나라의 65才以上の 老人人口는 150萬名이나 1990年에는 200萬名, 2000年에는 300萬名 2025年에는 700萬名을 上回할 것으로 전망하고 있으며 平均壽命도 1960年에 57.9才, 1970年에 65.0才, 1980年에 69.3才, 1990年 72.0才로 延長되어 질 것으로 推定하고 있어 人口의 老齡化가 目前에 있음을 보고 이러한 諸課題의 講究가 活發히 進行되어 지고 있으며 우리政府도 이러한 社會變化의 추이에 맞추어 老人問題解決을 위한 老人福祉法을 制定 施行하였고 老人들에게 對한 家庭 地域社會와 國家에서 諸對策이 實踐遂行되도록 하고 있는

며 老人도 自身의 心身과 健康 그리고 能力이 衰退하여 감을 自覺하고 老后를 즐겁고 安樂하고 보람되게 生活하도록 努力하여 나가야 할 것이다.

이러한 安樂하고 즐겁은 老后를 보내기 위하여 무엇보다도 重要한 것은 健康이라고 生覺한다. 政府가 講究遂行하고저 하는 老人健康管理 計劃과 施策에 대해서 말씀드리고저 한다.

2. 老人健康의 特殊性

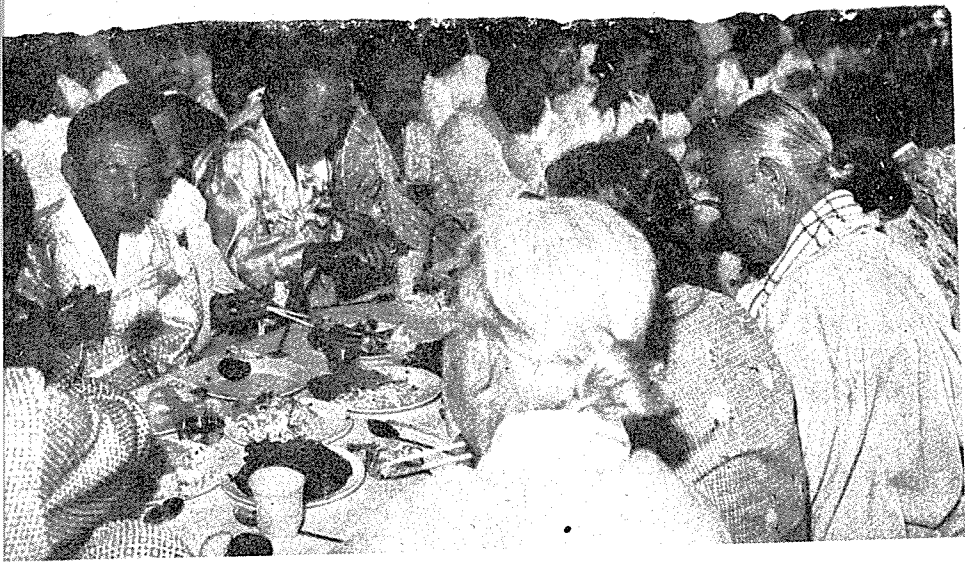
人間에 있어서 「健康」이 生의 基本임은 더 말할 나위가 없다. 特히 老年에 있어서의 健康은 더욱 重要하다. 近者에 老人自身들이나 子母가 父母 그리고 祖父母의 健康을 높이 보살피고 드리려고 하는 傾向이 抬頭되고 있음은 더욱 좋은 일이며 家庭뿐만아니라 地域社會의 醫療團體나 醫療人등이 老人에 대해서 格別한 老人醫療惠擇을 實施하고 있음도 過去에 보지 못한 호못한 老人奉養의 한 證據라 思慮된다. 더우기 時代的史潮에 따라 國家는 老人福祉法에 依하여 65才 以上의 者에게 健康診斷과 保健教育을 實施하여 老人福祉增進에 國家의 寄與를 하도록 規定하고 있다. (法 第8條)

뿐만아니라 健康診斷結果 필요하다고 認定할 때에는 그 健康診斷을

받은 者에 대하여 필요한 健康과 保健의 指導를 하도록 規定하여 老人 健康에 積極的인 參與를 義務化하고 있다.

研究調査에 依하면 65才 以上의 우리 老人들의 健康 自意識判斷에서 老人의 44.5%가 自己健康이 不良하다고 答하고 있고 26.9% 만이 自己健康이 良好한 便이라고 答하고 있다.

다시 말하여 우리 老人들의 거의가 健康狀態가 좋지 못하여 舉動에 不自由한 處地에 있다는 結論을 알 수 있다. 뿐만 아니라 老人들의 醫療機關에서의 健康診斷受診與否調査에서는 受診經驗이 있는 者는 不過 20.1% (79年 표본조사)로서 많은 老齡層의 老人들이 健康診斷에 疎外되고 있음을 나타내 주고 있다. 그리고 研究結果에 따르면 老人들의 疾病은 純수한 身體的인 문제인 境過도 있으나 精神的 社會的인 要因과 複合되어 있는 點은 考慮하여야 한다고 主張하고 健康에 가장 취약한 對象老人을 最高齡層老人(75才 以上) 獨身老人, 最近에 配偶者와 死別한 老人, 退職한 老人 그리고 健康서비스를 받아 보지 못하였던 老人들을 들고 있다. 老人들의 一般的인 重要 疾病原因을 心身의 衰退나 不完全으로 因하여 추락하는 境遇 타박상 그리고 行動의 不自由로 因한 舉動不能姿勢 知的衰退로 因



한 知的機能不能(노망증세) 小便調節機能의 不完全 医薬品濫用에 依한 疾患등이 있으나 程度에 따라서는 初期에 簡單히 治愈가 容易하게 할 수 있는 疾病이 많다고 強調하고 있다. 이러한 現象은 아직도 우리 老人層이 大多數가 健康診斷에 疎外되었거나 健康指導등의 事例를 격거 本 例가 없는데서 온 結果를 말하고 있는 것으로 認識되어 진다. 多幸히 前述한 바와 같이 老人福祉法이 制定이 되어 同法令에 따라 今年에 老人健康診斷이 實施케 되고 診斷結果에 依한 老人들에 福祉措置가 遂行되어야 할것이다.

3. 政府의 老人健康診斷實施計劃

(가) 健康診斷實施概要

老人福祉增進의 一環策으로 實施되는 健康診斷은 國家가 無料로 實施하고 法令에 規定하여 있는바

와 같이 診斷結果에 따라서 必要한 健康指導와 地域老人들의 保健教育에 十分 活用하여야 할 것이다. 83年度에는 法令이 施行되어 처음 實施케 되는 健康診斷이어서 豫上 203萬名을 實施케 된다. 勿論 市道知事 主管下에 各市郡區의 保健所와 管内 國公立病院에서 便利한 受診計劃을 樹立하여 5月1日부터 10月31日까지 6個月間에 實施케 된다.

(나) 健康診斷實施方法和 科目

(1) 實施方法

診斷實施는 診斷기록부에 記錄된 科目別로 1次 診斷과 2次 診斷으로 区分하여 實施한다. 2次 診斷 對象者는 1次 診斷結果 2次 診斷이 必要로 判斷되는 對象者에게 實施하도록 하였다.

(2) 診斷科目

体格診斷을 實施케 되는 主要科目은

檢査, 体能檢査 및 診察, 血液檢査, 尿檢査, X線檢査 등 5種으로 定하였다. 特히 診斷記錄簿에서 보여지는 바와 같이 老人病 爲主로 하였고 老人들의 健康 保健指導에 主眼하고 있다.

(다) 健康診斷 結果의 處理

(1) 疾患發生時의 處理

診斷實施結果에 受診者의 疾病이 判定될 時는 保健에 関한 法令 등을 活用한 措置는 勿論 受診者에게 必要한 指導를 하도록 조치하고 있다.

(2) 統計處理

管内地域別로 年令別 및 身上別로 診斷結果에 對한 統計處理가 遂行된다. 이 分析表는 우리나라에서는 처음으로 實施케 되는 多數의 老人의 年齡別 地域別 身上別(配置者有無) 疾病分析이 되고 앞으로 좋은 老人保健 및 健康指導 및 啓導에 좋은 指針書가 될것으로 判斷된다.

(라) 結 語

앞에서도 말한바와 같이 老人福祉法이 公布施行된 지 日踐하고 特히 어려운 經濟實情下에서 이러한 老人福祉增進의 一環인 老人健康診斷의 實施는 우리 國家가 敬老憲章의 깊은 뜻을 具現한 所産임을 證明하고도 남음이 있다고 生覺한다. 國家가 所期하는 참뜻이 達成되기를 바랄 뿐이다.

祝發展

“ “ “

한국기생충박멸협회
한국건강관리협회

서울특별시지부

서울특별시 강서구 등촌동 602-1

(605)3104·3056·4057

부산직할시지부

부산직할시 동래구 온천2동1438의2

(53) 5962, 5440

대구직할시지부

대구직할시 동구 신천동139-1(73) 5385

인천직할시지부

인천직할시 중구 항동 7 가1-26 (74) 9951

경기도지부

수원시 전자동 83의11 (5) 1303·1697

강원도지부

춘천시 효자 2동 363의7 (2) 4761

충청북도지부

청원군 남일면 지북리 207 (2) 3614

충청남도지부

대전시 탄방동 90-8 (44)1430 (72) 1493

전라북도지부

전주시 덕진동 1 가1408의 3 (3) 2061

전라남도지부

광주시 서구 농성동 638의11

(33) 0447, (33) 0065

경상북도지부

대구직할시 북구 산격동1449의 2

(92) 9010, (93) 5024

경상남도지부

부산직할시 동래구 온천 2 동1438의 2

(552) 2509

제주도지부

제주시 연동301-1(건설공제조합내5층)

(7) 6639