

〈序言〉

成人病이라는 말은 원래 Geriatrics (老人病學) 라는 語源에서 비롯된 用語로 老齡者의 질병이나 건강에 관한 醫學, 즉 나이든 成人들의 疾病管理에 관한 科學이라는 뜻이다.

醫學의 한 分科로서 이 分野를 전문적으로 다루는 醫學間은 최근 治療와豫防은 물론 管理對策과 行政措施, 그리고 여러가지 社會福祉 및 厚生문제까지 다루는 公衆保健 및 社會學관계에 까지 연관되는 폭넓은 社會醫學으로 급속히 발전하고 있는 실정인데 사실 요즘 이 분야는 世人的 非常한 주목과 矚目을 받고 있다.

〈成人病의 用語〉

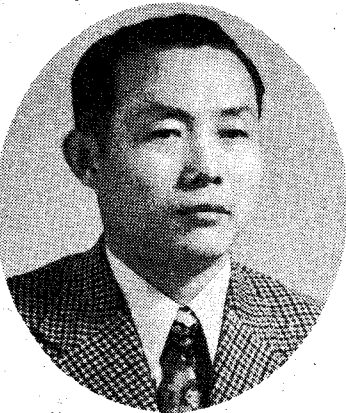
그런데 실인즉 이 「老人病」이라는 말은 그 語感이 좋지않아 「成人病」이라는 말로 代用되어 온지가 매우 오래되었는데, 맨처음 日本에서 이말이 만들어져 널리 퍼져 오늘날 이렇게 한 醫學의 專門分野로 까지 확고히 되어가고 있는데 이말의 出處를 밝혀 보는것은 앞으로 「成人病」을 좀더 정확히 이해하고 개념이나 定義를 鼎立하는데 도움이 될것으로 생각된다.

日本의 醫學서적이나 關係雜誌등을 살펴보면 「成人病」이라는 말을 매우 많이 쓰고 있으며 이를 英文으로는 Adult Disease 라고 번역표기하고 있는데, 美國이나 「유유럽」 諸國의 關係文獻을 아무리 찾아 보아도 Adult disease 라는 醫學的 用語는 없고 이를 意味하는 만성병 (Chronic diseases) 이나 慢性退行性疾患 (Chronic Degenerative Diseases) 이라는 當該전문분야의 用語를 學會나 專門委員會에 의하여 규정·定義되어 있다.

그러나 日本의 醫學雜誌에는 「成人病」이라는 用語가 정말 너무나 너무도 많이 사용될뿐 아니라 「成人病科」 「成人病 clinic」 「成人病 center」 「成人病 專門病院」 「成人病 專門醫」 「成人病 學會」 「成人病協會」 까지 되어있어 時代는 바로 今호로 「成人病管理」에 온갖 關心의 叢집이 모아지고 있는듯한 강한 느낌을 주고 있다.

따라서 이 말은 분명히 日本에서 만들어져서 日本에서 사용되기 시작한 말

成人病의概念과定義



柳 東 俊

慶熙醫大 교수·醫博
成人病豫防協會公報理事

으로 쓰기 시작하였는데 이는 65세 이상의 老人에서 많이 볼 수 있는 疾患들 특히 老化和 關連된 疾病이나 장애등을 취급, 연구하는것을 의미하였다. 이로부터 Geriatrics 나 Gerontology 라는 말은 전세계적으로 널리 사용되어 왔다. 또이에 준하여 Middle aged diseases 란 말도 종종 쓰여지고 있다. Geriatrics에서 주로 취급하는 分野를 보면 老人性 질병이나 장애는 물론 특히 「老化的現象」을 취급하고 있는데, 여기에는 40세이후부터의 현상으로서 65세이하의 즉 아직 老人이 아닌 中年期사람들에 대한 生理的 老化的加齡에 따른 罹患문제들이 널리 포함되어 있다. 자주 日本의 文獻을 참고引用하지만, 東京大學의 吉川教授등은 「成人病에 의한 死亡率, 罹患率이 40세를 고비로 해서 이후 急速히 上昇하는

생의 과정을 幼年期, 少年期, 青年期, 壯年期, 老年期등으로 구분하지만 醫學的으로는 新生兒期 (Neonatal 생후~4週) 영아기 (Infant, 생후 (1개월)~1세) 幼兒期 (Early child, 1~6세) 學童期 (Late child, 6~12세) 思春期 (Puberty 男14세 女12세) 青春期 (Abolescence, 男20세, 女18세) 成年期 (Adult, 20세이후) 中年期 (Middle Aged) 老年期 (Aged) 또는 老衰期 (Senile) 등으로 구분하고 있다. 그러나 學者에 따라서는 차이가 있어 老年期라도 向老期 (40~55세) 初年期 (55~65세) 老人期 (65~75세) 老衰期 (75세이상) 등으로 세분하고 있는데, 20~40세는 靑壯年期가 된다.

보통 小兒科에서는 만15세이하를 취급하며 15세이상은 內科나 關係他科에서 취급한다. 그러면 20세이상의 成年을 「成人」이라고 하는 社會通念上的 見地에서 본다면 15~20세사이의 질환을 제외하고는 20세이후의 成人의 內科的 또는 豫防醫

肺炎 ②結核 ③胃·腸炎 ④心臟病 ⑤腦卒中 ⑥腎臟病 ⑦事故 ⑧惡性腫瘍 ⑨복수 嬰兒질환 ⑩디프테리아 등의 순위에있던 것이 1975년에 와서는 사망원인의 순위가 ①心臟病 ②惡性腫瘍 (암) ③腦卒中 ④事故 ⑤폐렴·기관지염 및 인플루엔자 ⑥당뇨병 ⑦肝硬變症 ⑧動脈硬化症 ⑨自殺 및 악물중독 ⑩복수염이질환의 순서로 바뀌고 이중에서도 심장병, 암, 뇌졸중의 3대死因이 전체사망의 약 70%를 차지하고 있다. 또한 인구구성자체에도 변화를 초래하여 65세이상 즉 老人인구가 과거 75년동안에 3%에서 약15%정도증가한것이다.

〈成人病의 概念〉

위에서 밝혔듯이 비전염성질환 즉 慢性退行性疾患 곧 이른바 소위 成人病은 病的變化가 회복또는 정상화되기가 곤란한 만성성 질환으로 이로인한 不具·無能力狀態 (Disability) 도 뚜렷하다는 것이특징이다.

즉 美國의 권위있는 專門委員會인 American Commission on Chronic Illness에서 慢性 (退行性) 疾患의 概念을 규정하기를 다음사항중 한가지만 또는 그 이상에 해당하면 「만성병」 곧 소위 「성인병」이라고 정의하고 있다.

(1) 질병자체가 영구적인것

美國의 慢性病 專門委員會는 成人病을 「成人의 慢性 退行性疾患」이라고 定義

學的 (또는 健康管理科的) 질환, 소위 「成人病」은 확실히 成人病科에서 취급하여야 된다는 해석이 나오게 된다. 사실근래 15~20세사이의 內科的 질환은 靑春期病科 (Adolescence Medicine) 로 독립 취급되는 경향이라고 한다. 따라서 앞으로 成人層에 많은 慢性 또는 退行性 疾患을 內科的 또는 豫防醫學的으로 專門的으로 취급하고 이分野를 특히 연구·발전시키기 위해서는 「成人病科」가 專門分科로서 독립되어야 함을 절실히 느낄수 있다.

〈疾病양상의 變化〉

現代 즉 今世紀 後半期에 이르러 先

(2) 不可逆 (非可逆) 性 病的變化를 가지는 질병
(3) 후유증으로서 Disability (不具나無能力狀態)를 동반하는 질환
(4) 再活에 특수한 훈련을 요하는 疾病
(5) 長期間에 걸쳐 지도 및 看護등을요하는 疾病이나 기능장애 등으로 되어 있다.

이러한 개념상의 慢性 (退行性) 疾患 즉 「성인병」은 加齡, 老化的현상의 문제와함께 老齡人口의 증가와 더불어 精力的 학분야 뿐만아니라 關係의 여타분야에 걸쳐 중대한 社會문제로 대두되고 比喩한 관심과 注目を 받고있는 現狀이다.

〈成人病의 定義〉

지금껏 위에서 成人病의 語源, 出處, 社會적통념상의 考察, 醫學 및 專門的 見解, 專門分科로서 발전추세, 人間一生의 과정으로서 成年 또는 成人의 규정, 成人病연구의 중요성, 現代인의 질병양상의변모, 10대 主要成人病, 成人病의 概念등을 체계있게 살펴보고 특히 成人病의 개념으로서의 慢性·退行性疾患의 규정을 밝혔 다.

이러한 종합적인 논술과 專門的인 概念등을 근거로하여 「成人病의 定義는 간단·명료하고도 전문적개념이 적절히 함축된 다음과같이 말할수 있었다. 「成人病이라함은 成年期이후에 많은 慢性·退行性疾患 및 장애를 말한다.」

〈結 言〉

이상에서 전세계적으로 증가일로에 있고 中대한 社會的 問題로 非常한 關心과 注目を 받고있는 소위 「成人病」의 올바른 理解와 앞으로의 效率的인 管理對策을 위하여 그 專門的인 概念을 밝히고이 의 定義를 규정하고자 시도하였다.

「成人病」이란 말은 日本에서 專門用語로 등장되면서 비롯 美國에서는 「Geriatrics」라하여 老人 疾病 및 장애 등을 研究

인데 어느듯 우리나라에 수입되어 이미 醫學界나 醫院에서 널리 사용된지 꽤 오래된 것임을 알수 있다. 또 얼마전 日本의 한 雜誌인 新聞에서 우연히 알게 되었는데, 日本의 厚生省의 國民保健課題는 「成人病의 豫防과 對策」으로 결정하였다는 事實을 보아도 日本厚生省에서도 「成人病」이라는 用語를 專門용어로 사용함을 알수 있으며, 東京大學에 成人病 學教室 (秋山教授 등) 이 있는것을 보아도 이전 日本에서는 行政的 또는 專門的으로 뿐만 아니라 學問의 도도 「成人病」이란 用語가 확고히 정립되었음을 알게 되었다.

〈老人病과의 關係〉

1909년 美國의 Nascher가 처음으로 Geriatrics 라는 (老人病學) 말을 학술적

點을 보아서 成人病의 發病에는 여러 因자가 복합적으로 關聯되지만 특히 老化的가 가장 重要한 因子이다」라고 지적한 것을 보면 中年期의 成人病과 老人病과는 매우 연속적인 關係에 있으며, 廣義의 成人病은 成年期이후의 中年病, 老人病이 포함되고, 협의의 成人病은 中年病을 말하며 종종 成人病과 老人病 (또는 中年病)은 混用되어 社會通念上으로 호칭 混용됨을 알수 있었다.

〈成人의 醫學的 概念〉

일반적으로 成人이라함은 「어른」을 말하는데 대개 20세이상으로서 成年이 된 것을 말한다. 또 醫學的 見地에서 보아도 보통 成人은 20세정도를 지나면 일반 社會적으로 「成人」이라고 규정하는 것 과 같이 보고있다. 또 일반적으로는 일

進歐美 各국은 물론, 中進國을 포함하여 이세상의 대부분의 나라에서는 급격한 産業化, 科學 및 醫學의 눈부신 발전, 生活 水準의 向上등으로 各國에서는 제나라대 로의 保健水準이 급격히 향상되어 罹患 率이나 死亡率, 그리고 疾病의 양상에 있어서 크나큰 變化를 초래하게 되었다.

人口의 老齡化, 生活水準의 向上, 社會 經濟狀態의 변모발전 및 복지시설의 확충 그리고 급격한 工業化에 따른 환경오염 과 公害의 폭증등은 질병의 양상과 사망의 원인을 이전과는 매우 다르게 변화시켰는데 즉 과거에 많았던 각종 전염 (感染) 성질환은 격감되고 반대로 非 傳染性질환, 즉 만성·退行性질환 (Chronic Degenerative Diseases), 이른바 소위 「成人病」이 증가일로에 있게 되었다 통계가 가장 精確한 美國의 경우를 보면 1900년에는 10대 主要 사망원인이 ①

뇌순환장애 및 뇌졸중 예방·치료제—사미온 정·주사

사미온(Nicergoline)은 Farmitalia Carlo Erba사가 개발한 뇌혈행·대사개선제로서 뇌혈전, 뇌색전, 뇌동맥경화증에 의한 뇌순환장애 및 뇌졸중으로 인한 두통, 현훈, 반신불수, 이명, 언어장애(눌어증), 시력장애, 집중력감퇴, 기억력상실, 운동장애 등 제증상에 탁월한 효과를 발휘합니다.

약리작용

□ 혈형개선작용

사미온은 일반 혈관확장제와는 달리 아드레날린의 α-수용체차단, 혈관대사 촉진에 의한 혈관의 탄력성증가, 혈류의 저항을 감소시킴으로써 뇌 및 말초혈행을 원활하게 합니다. 특히 허혈(虛血)부위의 혈행을 현저히 증가시킵니다.

□ 뇌대사촉진작용

사미온은 뇌혈관 및 뇌세포 내의 O₂ 및 glucose의 이동을 증가시켜 호기성(好氣性) 뇌대사를 원활하게 함으로써 뇌의 정상기능을 회복·유지시킵니다.

□ 항혈전작용

사미온은 혈관내의 혈소판응집을 저해합니다. 따라서 뇌혈관내 혈소판응집에 의한 뇌혈전, 뇌색전 등 뇌졸



중(中風) 증상이나 일과성 허혈(虛血) 등 각종 뇌혈관질환과 노인병을 예방·치료할 수 있습니다.

효능

- 급·만성뇌혈관 및 말초혈관대사성질환(뇌혈전증, 뇌색전증, 각종 형태로 나타나는 뇌동맥경화증에 기인한 질환).
- 사지의 폐색성동맥질환, 레이노드씨증후군, 기타 말초혈행에 기인한 제증후군.
- 노인성동맥경화성두통.
- 동맥성고혈압의 보조요법.

포장

- 정제 42정 : 표시가 15,000 원 100정 : 표시가 32,000원.
- 주사 (완제수입품) 4바이알 : 표시가 9,900원.

일동제약주식회사