

Ⅲ. 응급처치(2)

2) 중등도 출혈

(1) 봉합압박법(그림 1)

1. 출혈부위에 국소마취제(1:50,000 epinephrine 함유)로 침윤마취를 한다.
2. 출혈부위에 강하게 봉합한다.
3. 압박을 줄 수 있도록 봉합사를 결찰하면 몇분내에 출혈이 멈춘다.

3) 심한 출혈

(1) Clamping and tying(그림 2)

1. 출혈되는 혈관을 찾아서 hemostat로 혈관을 잡는다. (1)

2. 5~8분후 hemostat를 풀어서 혈관을 제 위치시킨다.

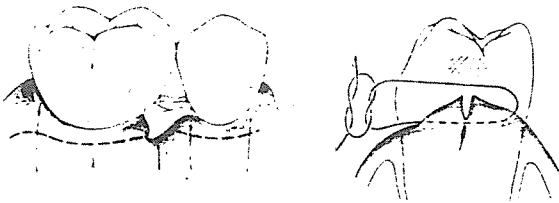
3. 출혈이 멈추었나를 세밀히 관찰한다.

4. 출혈이 계속되면 re-clamping을 하여 몇분 기다려 관찰하거나, 흡수성 봉합사로 혈관을 결찰시킨다(2).

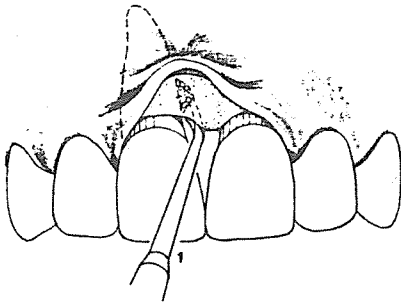
(2) Crushing and packing(그림 3)

1. 치조골에서 출혈이 계속되면 무딘 chisel(1)을 가지고 치조골을 쪼갬다.

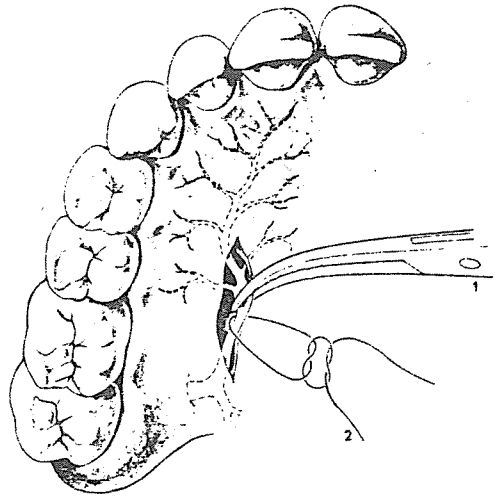
2. bleeding osseous vessel이 압박되도록 bone을 밀어 넣는다.



(그림 1)



(그림 3)



(그림 2)



정우치과기공소  
Jung Woo Dental Lab.

正友는 항상 정성을 다하고 있습니다

代表 崔 海 明

서울특별시 종로구 종로 5가 40번지  
전화 765-0606, 증설전화 743-6633

Mr. Choi's  
Dental Lab.