

Hypercementosis (Cementum Hyperplasia)

Hypercementosis는 치근표면의 cementum의 과도한 형성이다. 이것은 보통 치근의 근단부에 국한되거나 어떤 경우 전체 치근에서 나타난다. 대부분 특정의 전신질환과 연관됨이 없이 생활치에 나타나므로 dental anomaly로 생각된다.

이 질환은 소구치에 가장 많이 발생하고 다른 치아와의 비율은 6:1 정도이다. 그 다음으로 많이 발생하는 부위는 제 1, 제 2 대구치 순이다.

이 질환은 X선상에서 계속적인 끊어지지않은 치근막간과 정상적인 치조백선으로 둘러싸인 구근모양의 팽음으로 나타난다. 이상증식 백아질의 방사선학적 밀도는 상아질보다 낮아 상아질의 경계를 확인할 수 있다.

전치부의 Hypercementosis는 보통 치근단부위에 백아질이 구형덩어리를 형성한다. 무치수에서 백아질의 이상증식은 치근막의 만성염증에 의해 촉진된다.

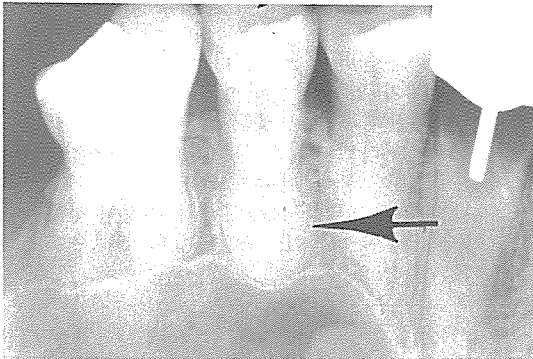
과도한 백아질을 형성할 space는 치조골의 염증성과파괴에 의해 얻어지며 보상 작용에 의해 형성된다.

이러한 종류의 Hypercementosis는 X선상에서 쉽게 구별되는데 치근막간과 치조백선의 연속성이 단절되기 때문이다. 또한 근단부에 골 파괴가 존재한다.

또한 악골에 발생하는 Paget's 질환에서도 Hypercementosis가 나타나는데, X선상에서 이상증식된 백아질을 둘러싸는 치근막간과 치조백선이 완전히 소실되어 구별이 용이하다.

과거에는 이 질환이 전신적상태에 많은 변화의 원인이 된다는 잘못된 생각때문에 많은 치아를 발거하였다.

전신상태를 완화한다는 면에서 이러한 치아를 발거한다는 것은 금기중이다. 순수한 치과적인 문제로 발거하는 경우 가끔 어려움을 야기한다.



서울특별시 인정 제12호



아세아치과기공소

ASIA DENTAL LABORATORY

대표 이 흥 규

서울 종로구 종로 5가 115번지

(763) 8559 · 7518