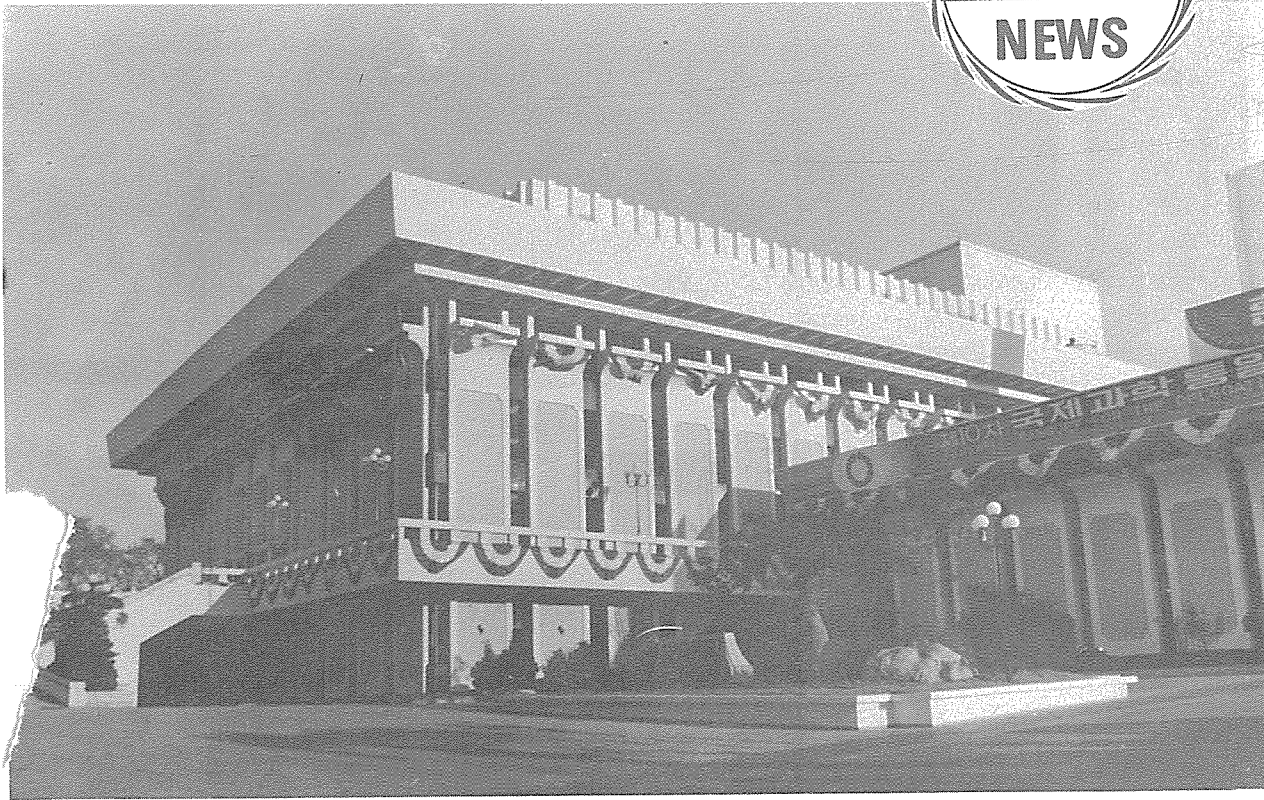


1982년도 종합학술대회장 리틀엔젤스회관

10월22~23일 이틀간,
참가자에 리틀엔젤스 공연관람



〈22~23양일간 펼쳐질 종합학술대회장 리틀엔젤스 회관〉

齒協정기이사회는 지난달26일의 종합학술대회준비위원회, 1일의 분과학회장회의에서 의견이 집약된 제34회 종합학술대회 일정과 진행에 따른 전반적인 사항을 연구검토한 결과 10월22일(金), 23일(土) 이틀동안 리틀엔젤스 예술회관에서 종합학술대회를 거행키로 확정하고 등록비는 지난해와 같이 일반치과의사가 1만 5천원, 위관급 군의관, 무급조교, 대학원생, 공중보건치의 7천 5백원, 기공사·위생사·기재업자 1만원, 치과대학생 5천원씩으로 하되 마감후 등록은 20%씩 가산키로 했다.

이사회는 또 준비위원회·학술위원회가 토의 결정한 특강연자를 국내외인 2명으로 제한하고, 이에 따른 심포지움을 확대키로 했으며, 테블클리닉·포스터발표와 세무·보험코너를 설치하되 분과학회와 지부에서 추천된 연제만 출제.