

III. 응급처치(1)

1. 치주외과적 치료시의 출혈에 대한 처치

1) 표층출혈(Superficial bleeding)

(1) 직접압박법 [그림 1]

- 1. 소독 gauze를 출혈부위에 놓고,
- 2. 5-8분간 힘껏 압박한다.

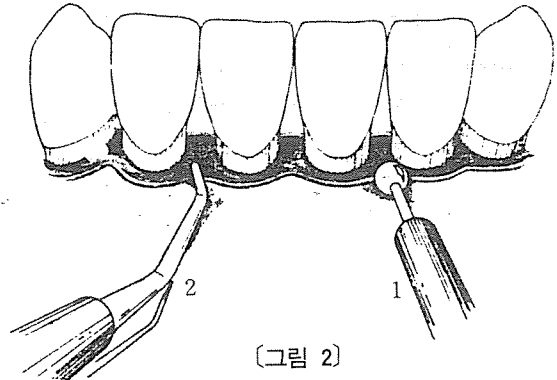
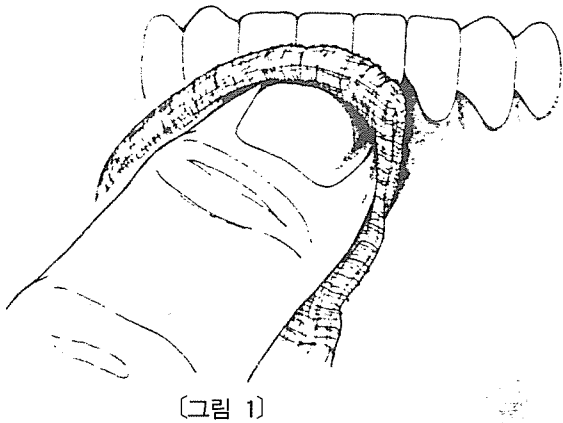
(2) Electrocoagulation[그림 2의 1]

- 1. 整流(rectified current)와 ball electrode를 장치한 electrocautery를 사용한다.

- 2. 조직이 응고되어 출혈이 멈출때까지 작동시킨다.

(3) Ultrasonic cautery(그림 2의 2)

- 1. ultrasonic point를 가지고 사용한다. 냉각수를 없이한 고주파로 사용한다.
- 2. 출혈부위에 point를 작동시키면 조직이 응고되어 출혈이 멈춘다.



정우치과기공소
Jung Woo Dental Lab.

正友는 항상 정성을 다하고 있습니다

代表 崔 海 明

서울특별시 종로구 종로 5가 40번지
전화 765-0606, 증설전화 743-6633

Mr. Choi's
Dental Lab.