

난제 해결에 차원 높게 대처, 박진감있는 사업추진위해 총화체제 구축. 지난 4일 金東順會長 記者會見席上에서 強調

- 稅務當局의 基本的인 概念을바르게 定着시키고 과세 政策 強化를 위해 꾸준히 노력, 기장 장려할 방침.
- 치대 신설억제 시책과 관련 증원억제 교육 실태조사 강화.
- 치과기자재 유통질서 확립을 위한 수입자유화 추진, 신용협동조합가입권장.
- 학술대회, 학술위가 중심이 되어 학술본연의 뜻을 다질터, 시도지부와 긴밀한 유대로 효율적인 보수교육 실시
- 극히 중요사항을 제외한 부회장 전결제도 강화, 국제 학회 참석 회장 전유물입니다.

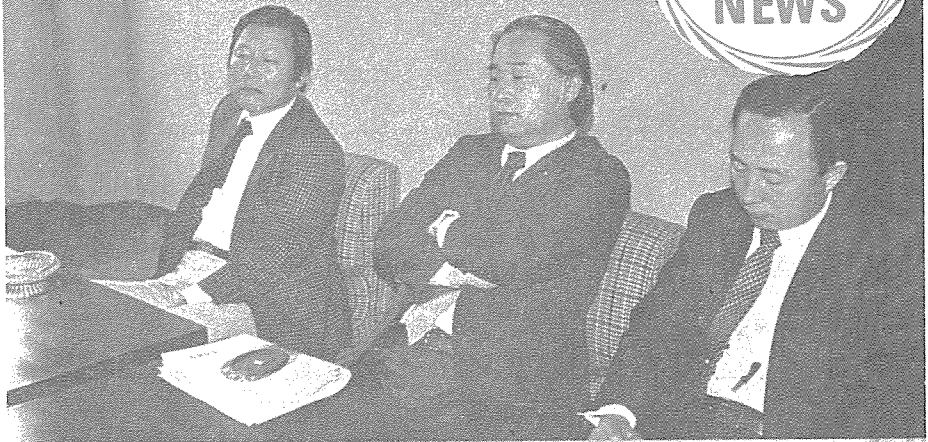


사진 ㉑ 치협외 제반시책을 피력하는 金東順會長을 비롯한 副會長團
 사진 ㉒ 배석한 朴允秀 총무, 邊碩斗 감사, 李章勳 공보.
 사진 ㉓ 치협 출입 기자단의 취재장면