

補綴臨床

Bridge의 設計 (完)

— Bridge pattern —

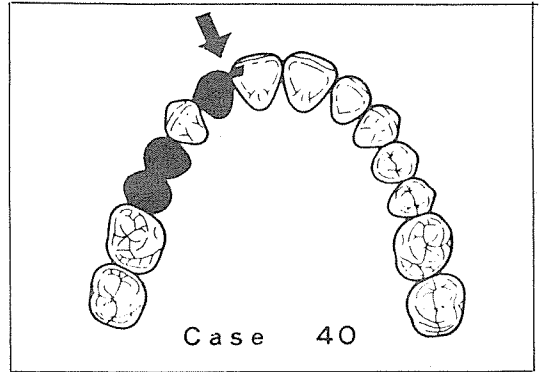
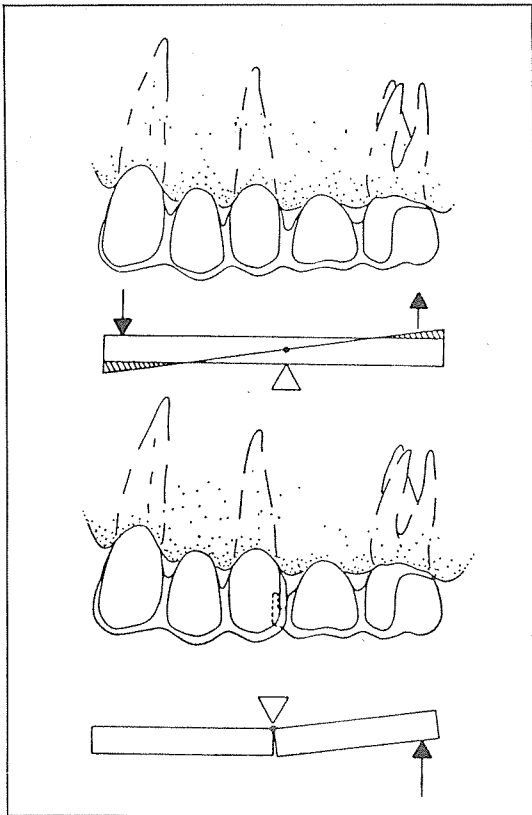
朝鮮大學校 齒科大學 補綴學教室

尹昌根 · 盧銅煥 · 馬長善

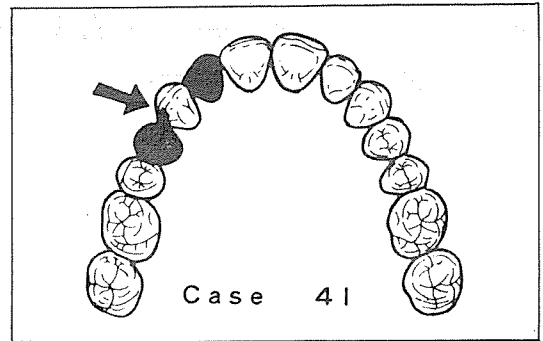
8) 中間支台齒의 Bridge pattern.

동일 치열내에 둘 이상의 결손부위가 있으며 각 결손부위를 수복하는 bridge가 지대치를 공유할 때에 이것을 中間支台齒라 한다.

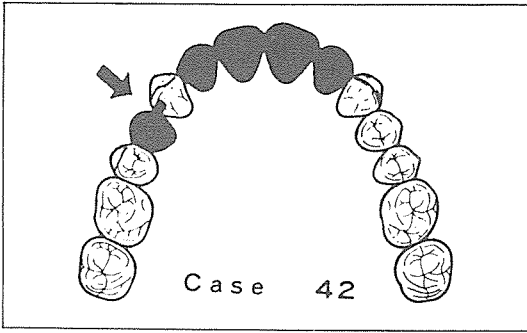
Bridge는 그 양단을 지대치에 의하여 지지하는 것을 원칙으로하나 그 지대치가 고립치로서 두개의 bridge를 지지하는 경우에는 문제가 생기는데 이와 같은 중간지대치의 경우 bridge의 轉覆作用의 支點 (fulcrum) 부위에 많은 stress가 집중하기 때문에 한편의 bridge를 半固定性으로 연결하는 방법이 널리 권장되고 있다.



欠損齒: 上顎側切齒, 第 1, 第 2 小白齒 (右)
 Key way: 中切齒 (右)
 支台齒: 中切齒 (右), 犬齒 (右), 第 1 大白齒 (右)
 維持裝置: 中切齒에 pin-retained partial veneer crown, 犬齒에 porcelain fused to metal crown, 第 1 大白齒에 full veneer crown.
 Pontics: porcelain fused to metal
 고려할 점: 中切齒 유지장치에 원심에 半固定性 연결장치를 위치시키는데 이는 犬齒의 원심에 半固定性 연결장치를 위치시키기에는 小白齒 span이 너무 길기 때문이다.



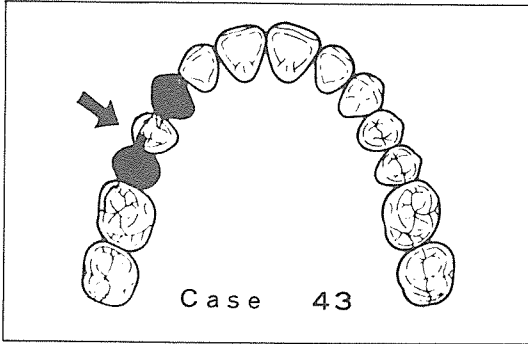
欠損齒: 上顎側切齒, 第 1 小白齒 (右)
 Key way: 犬齒 (右)
 支台齒: 中切齒 (右), 犬齒 (右), 第 2 小白齒 (右)
 維持裝置: 中切齒에 pin-retained partial veneer crown, 犬齒와 第 2 小白齒에 Three-quarter crowns.
 Pontics: Porcelain fused to metal
 고려할 점: 犬齒의 원심에 半固定性 연결장치를 위치시킨다.
 欠損齒: 上顎 4 前齒, 第 1 小白齒 (右)
 Key way: 犬齒 (右)
 支台齒: 犬齒 (左), 第 1 小白齒 (左), 犬齒 (右), 第 2 小白齒 (右)



維持裝置：양 犬齒와 좌측 第1小白齒에 porcelain fused to metal crowns, 우측 第2小白齒에 three-quarter crown.

Pontics : porcelain fused to metal

고려할 점：“Pier”犬齒 유지장치의 원심에 半固定性 연결장치를 위치시킨다.

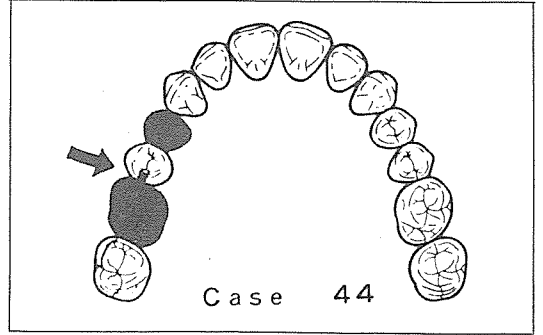


欠損齒：上顎犬齒, 第2小白齒(右)

Key way：第1小白齒(右)

支台齒：中切齒(右), 側切齒(右), 第1小白齒(右) 第2大白齒(右)

維持裝置：中切齒와 側切齒 및 第1小白齒에 porcelain fused to metal crowns, 第1大白齒에 seven-eighths crown.



Pontics : porcelain fused to metal

고려할 점：第1小白齒 유지장치의 원심에 半固定性 연결장치를 위치시킨다.

欠損齒：上顎第1小白齒, 第1大白齒(右)

Key way：第2小白齒(右)

支台齒：犬齒(右), 第2小白齒(右), 第2大白齒(右)

維持裝置：犬齒와 第2小白齒에 Three-quarter crowns, 第2大白齒에 Seven-eighths crown.

Pontics : porcelain fused to metal

고려할 점：第2小白齒 유지장치의 원심에 半固定性 연결장치를 위치시킨다. (끝)

사치낭비 좋아하면 부정으로 눈이간다

직무에는 본분을 생활에는 분수를

정직후에 믿음있고 믿음위에 밝은사회