

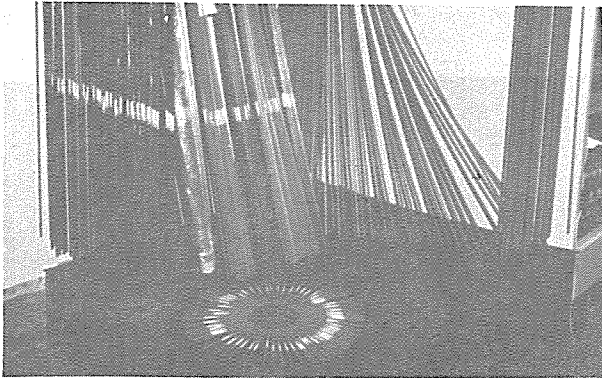
# 1981年度

## “優秀建築資材展示会開館”

シリーズ(Ⅱ)

### 금구공업사

/ 부산시 북구 주래동 57 번지  
/ TEL (051) 92-0900  
/ 창호용레일



당사의 창호용 레일-일제품은 KS허가(제1693号)를 획득한 우수한 제품으로 미닫이 창호용레일·자동차용 프라스틱제품·합성수지압축제품·각종재생수지등도 생산되고 있다.

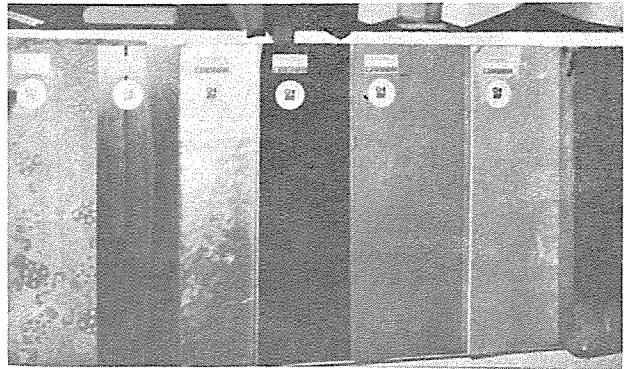
전국 철물점에서 성황리에 판매하고 있는 등제품의 특징은 녹이슬지않고 위생적이며 외관이 아름답고 색상이 다양한것이 특징이다.

또 가운데 철심이 들어있어 견고하며 수명이 반영구적이고 가벼우며 운반과 부착이 용이하다. 접촉면의 소음이 없다는 것과 가격이 저렴해서 경제적인것도 이 제품의 특징가운데 하나다.

### 한비산업주식회사

/ 경기도 부천시 오정동 373  
/ TEL. 66-0910  
/ 우레보드-R

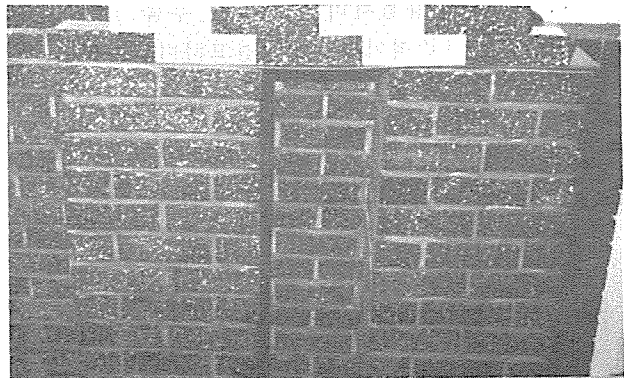
우레보드R은 90% 이상의 동립기포로 되어 있으며 표면에 방수지, 또는 알미늄으로 되어 있기 때문에 타단열재보다 우수하며 완전자기소화성제품으로 공사중의 합선이나 담배불에도 안심 사용할 수 있다. 일반적으로 100℃까지는 안전사용 가능하며 사용소재에 따라 130℃까지 사용가능하며 저온 사용온도는 -30℃ 이하 냉동단열에 적합하다. 또한 가공이 좋아 시공이



간편하며 자유자재로 틈, 칼등으로 재단가공이 용이하며 접착제 본드로 용이접착이 가능하며 우레탄보다 취급과 시공성이 간편하며 부스러지지 않는다.

### 우양개발주식회사

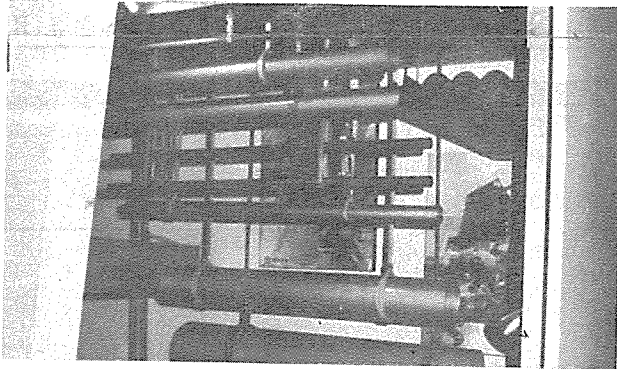
/ 서울시 종로구 당주동 2-3  
/ TEL 722-3567  
/ 화장고압벽돌



우양개발의 특수제품으로는 고압벽돌을 내세울 수 있다. 고압벽돌의 특징을 살펴보면 조적만으로 공사가 끝나며 물탈, 페인트, 타일 시공 등이 필요 없으며 아주 다양하며 고상하고 아름다운 것이 고압벽돌 특징의 하나이며 그리고 내수성, 내후성이 뛰어나 수명이 또한 길고 공사기간이 훨씬 단축되고 공사비가 타일시공의 약 60%이며 완전방수가 보장되며 내장, 외장 겸용이 되는것 또한 이제품의 큰 특징이라 할수 있으며 고압벽돌 자체가 우수한 벽돌임에는 틀림이 없다.

**서영산업주식회사**

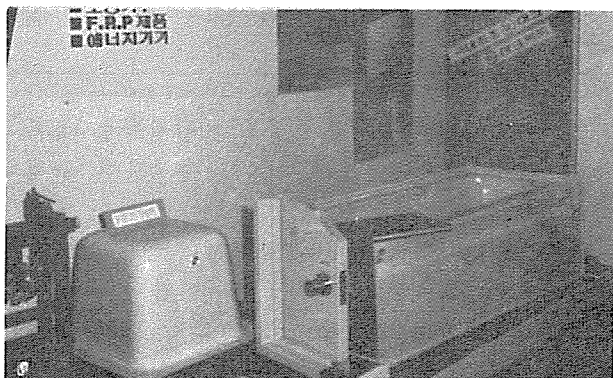
/ 서울중앙우체국사서함7972  
/ TEL 778-0193  
/ SERO-BAND



시공이 매우 간편하며 공기가 놀라게 단축되고 별도의 공구가 불필요하다. 세가지 구성품만으로 시공완료할 수 있음과 동시에 적정한 높이의 조절이 가능하여 언제 어느때나 간단한 수작업만으로 재조절이 가능하다. 그리고 어떤 형태의 물체에도 단일한 부품이 사용됨으로 부품관리가 간편하고 고착물의 연결사용과 무거운 중량에도 잘 견딜수 있다. 제품의 포장용 강대로 사용하면 매우 편리하며 계획생산과 적정재고 보유로 신속하고 정확한 납품이 가능하다. 그리고 철저한 방청처리와 정밀한 부품 구성으로 수명이 반영구적이며 매우 견고하다.

**주식회사 한양공영**

/ 인천시 남구 주안동 3-21  
/ TEL (132) 83-0131 ~ 7  
/ 태양열온수기, 태양열집열기



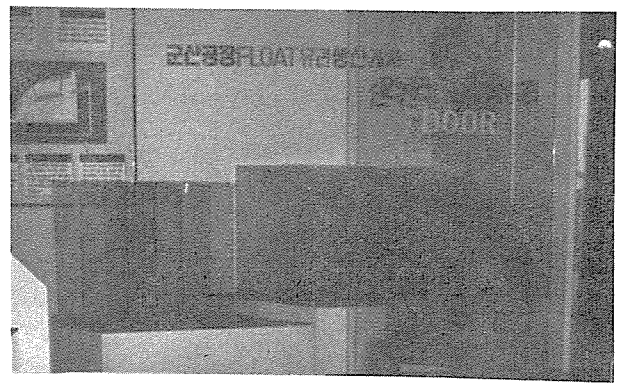
태양열온수기 : 집열기와 온수기 탱크가 분리되어 있어 집열기를 지붕에 간편하게 설치할수 있고 더우기 파이프 배관은 단열호스를 사용하므로 보온과 파이프 시공을 동시에 간단하게 할

수있다. 또 차등온도 조절기에 의해 야간이나 날씨가 흐린날은 자동적으로 펌프가 정지된다.

태양열집열기 : 탁월한 내구성 및 내식성을 갖고 있으며 철분함유가 적은 강화유리를 사용하였으므로 태양광선의 투과율이 월등히 좋고 미관이 화려하며 전자동 온도조절장치에 의해서 겨울철 동파를 방지하며 한국적 기후에 가장 적합한 집열기이다.

**한국유리공업(주)**

/ 서울시 영등포구 여의도동 1-154  
/ TEL 783-0311  
/ 판유리, 복층유리

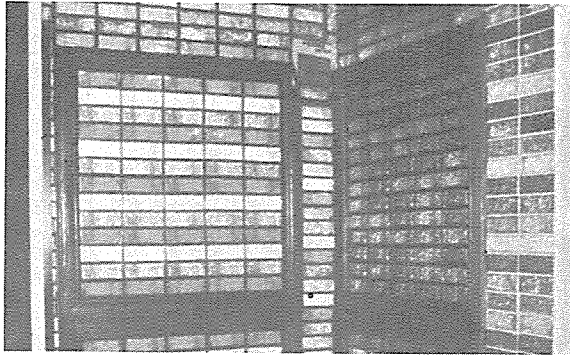


강력한 접착제 정밀한 용접으로 공기층과 완전차단시키고 내부에 흡습제를 사용했으며 유리공간 사이의 공기층은 맑은 건조공기가 계속 유지되어 어떤 기상조건에서도 유리면에 이슬이 맺히지 않는다. 열선흡수유리, 보통판유리, 반사유리등은 공기층을 사이에 두고 2겹으로 만들어져 1매를 사용한 보통유리창보다 냉난방 설비비나 연료비가 절감되며 기존제품의 접착은 치오콜만을 사용했으나 특수 부칠접착기와 특수 압축기를 사용 접착강도를 균일하게하고 배모서리를 「ㄱ」자 장식으로 연결 초음파 발진기를 사용하여 견고하게 용접하였다.

**서진유리 타일**

/ 서울시 성동구 송정동 73-555  
/ TEL 446-7168  
/ 산테리아 타일

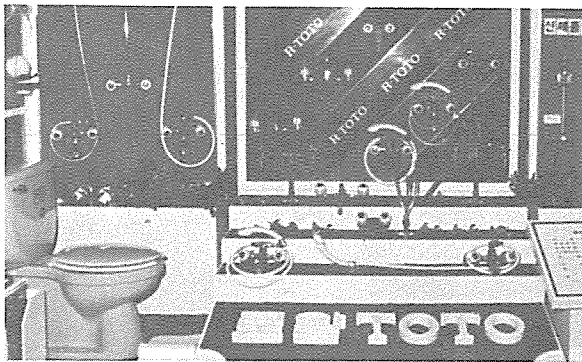
본 회사 제품으로는 산테리아 타일을 우수제품으로 꼽을수 있는데 산테리아 타일이란 유리표면에 특수조각을 이용하여 빛의 굴절에 의한 다이아몬드를 형성시켜 전면이 보석발을 이루어 환상적인 빛을 발산시켜 주고 있다. 시공방법은



일반타일과 같이 시멘트로 부착시키고 이음같이  
는 방수 빠-데로 마감처리한다. 야광및 산데리  
아 효과를 높여주며 색상이 다양하고 유리자체  
색갈에 변색이 없으며 부착면이 흠으로 패여 있  
어 시공이 간편하고 100% 방수이다. 영하35℃  
이하에서도 동파가 전혀 없으며 강도가 높고 규  
격이 정밀한 내화단열재이다.

**로알ToTo금속주식회사**

/ 서울시 중구 수표동27-1 (세한빌딩701호)  
/ TEL 267-3885  
/ 역류지방형, 수전금구류



역류지방형 : 역류를 완전히 방지한 위생적 구  
조이며 간단한 조작으로 확실한 작동이 가능하  
며 인테리어 디자인으로서도 중요하고 현대감각  
에 알맞는 스마트한 디자인을 과미했다.

수전금구 : 세련된 디자인과 외관을 지녀 설치  
성과 더불어 장식면에도 아름다움이 있으며 KS  
표시허가 공장장으로 모든 제품이 규격화 되어있  
다. 그리고 세계적인 메이커인 일본ToTo 와의  
기업으로서 국내에선 가장오랜 전통을 가진제  
품이며 모든 제품은 반드시 17.5km<sup>2</sup>의 수압시험  
을 거쳐 출하되고 그주물의 우수성은 타 메이커  
의 추종을 불허하며 누수가 없다.

**한국스레트주식회사**

/ 서울시 중구 을지로 3 가 269-2  
/ TEL 261-8094  
/ 불연단열내외장재류



석고보드 : 두장의 강인한 보드용 원지사이에 석  
고가 안정된 결정 : 상태도 경화되어 있어 일반 주  
택 고층건물의 벽체, 천장재로 사용

아스칼 : 석면규산질, 석회질을 주성분으로 오토  
그라브중에서 고온, 고압 증기 양생한 견고하고 미  
려한 불연 내장재임.

발라이트 : 주성분 석면과 시멘트로 무기혼합제를  
특수배합하여 강력한 만톤프레스로 가압제조한 불  
연 내·외장재로 만든 건물에 이상적임.

피시보드 : 시멘트와 펄프를 주원료로 가압한 불  
연내장재로 가장 값싸고 시공과 가공이 용이함.

그밖에 스테트류로 대, 소골, 평스레트, 기와형  
등이 있고 보온재류와 페인트류도 생산하고 있다.

**대진루핑화학공업사**

/ 서울시 용산구 갈월동 71-6  
/ TEL 713-2171  
/ 아스팔트펠트, 루핑, 아스팔트 필라

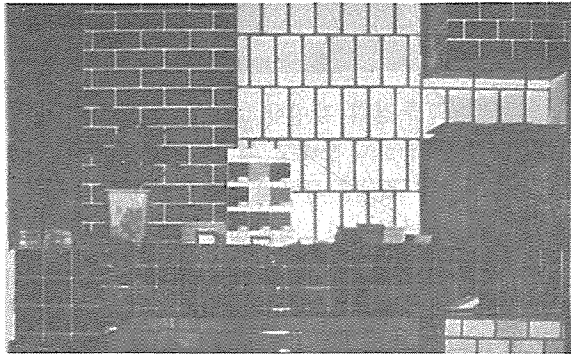


본 회사는 1963년 4월20일에 발족된 회사로서 주  
로 가공제품을 취급하고 주요 생산제품으로는 아스  
팔트펠트, 루핑, 아스팔트 필라, 필라보드, 기타 아

스팔트 가공품 등이 있다. 특징을 상세하게 설명하면 첫번째로 아스팔트 필라는 특수 아스팔트 가공 제품으로서 1974년 3월에 최초로 국방부 조달본부 및 특수업체에 납품하고 있는 우수한 제품이고 두번째로 필라 보드는 종이제품으로서 특수 가공처리 하여 특수업체에 납품하고 있는 우수한 제품이다.

**천광요업주식회사**

/ 서울시 중구 충무로 4 가 12-1 (오성빌딩 205)  
/ TEL 261-3678  
/ 자기질 외장타일



타일 분야에서 그 품질의 우수성으로 널리 알려진 천광요업의 외장타일은 여러가지 면에서 우수한 면을 가지고 있다.

우선 규격면에서 크고작은 불균형을 전혀 배제하고 균일한 규격을 자랑하고 있으며 다양한 디자인에 걸맞는 다양한 색상은 시공후의 미려함으로 인기를 모으고 있다.

또 기후변화에 따른 균열이나 팽창등 제품상의 이상이 전혀없고 특히 겨울철의 온도 급강하로 인한 동파등이 생기지 않는다.

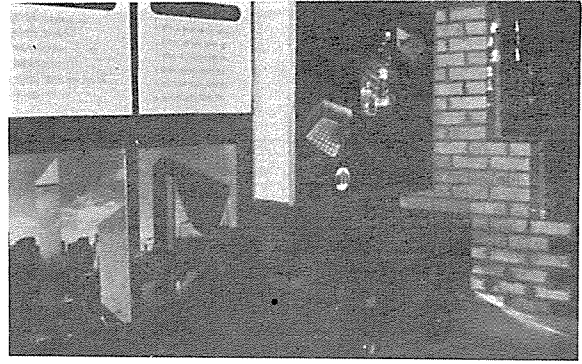
따라서 흡수율도 1%에 불과하며 시공상의 편이함으로 타제품을 항상 앞서간다.

**주식회사 대룡**

/ 서울시 종로구 신문로 2 가 89-2  
/ TEL 723-9817  
/ 우레아폼

최신 단열재 가운데 가장 각광을 받고있는 우레아폼은 이미 그 시공방법, 제품상의 우수성으로 여러타제품을 압도하고 있다.

단열재로서의 역할 뿐만 아니라 방화, 방음, 방습효과이면서도 뛰어난 효과를 보이고 있어 일반소비자의 이해확대에 따라 단연 그 인기도가 높아질



것으로 보인다.

열전도율은 0.025Kcal / mh°c이고 시공 방법은 분사 충전식으로 동사 특수차량이 출장해서 간단히 시공해 주고있다. 가격면에 있어서는 단열재중 가장 싸게 먹이고 있으며 전혀 썩지 않고 99%의 흡음율과 0%의 흡습을 특징으로 하고있다.

**동서산업주식회사**

/ 서울시 종로구 신문로 2 가 55번지  
/ TEL 723-1708  
/ 대형무늬타일



동서大型무늬타일의 특징은 이태리 (UNI)독일 (DIN) 영국 (B/S) 미국 (ASTM) 등 국제제품규격에 합격된 우수한 품질의 타일제품.

시공비면에서도 150㎡평당 136매·108㎡평당260매가 소요되 큰 절감효과를 보이고 있으며 시공기간도 15%가량이 단축된다. 또 수입품과 같은 품질이면서도 가격면에서 약60%정도가 저렴하며 동사는 국내유일의 대형무늬타일 수출업체로서 생산량의 50% 이상을 수출하고 있고 국내 대부분의 아스트 건설업체들도 동사 제품을 애용하고 있다. 특히 경제적인 최선 시설을 갖추고 있으며 이태리 S·I·T·I社와 기술제휴를 맺고 있다. \*