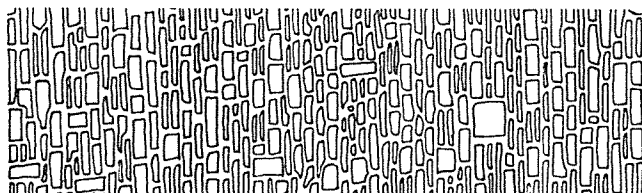
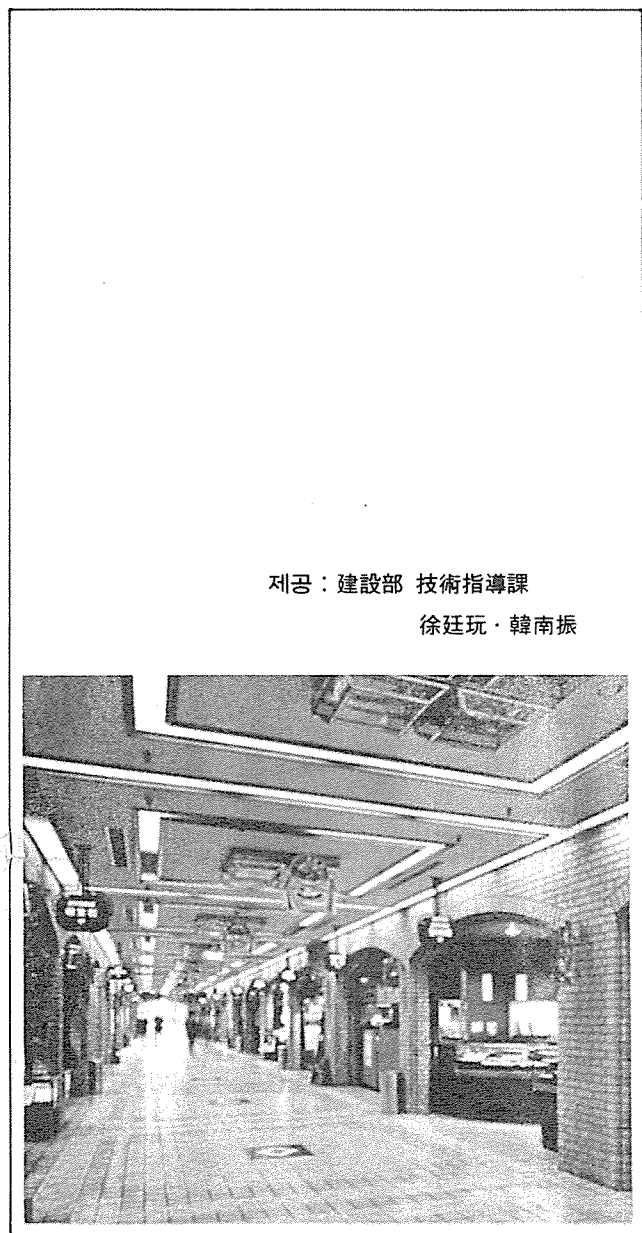


優秀建築資材



(시리즈) [7]



제공 : 建設部 技術指導課
徐廷玩 · 韓南振

2. 출품자재 품목별 내용

2-1 구조재 부문

(1) 스파크리트(속빈P. S판)

- ① 출품업체 : 건설화학공업(주)
- ② 자재소개 : 스파크리트는 완전 자동공정에 의하여 P. C강선을 사용 규격화하여 생산되는 제품으로 P. C강선의 PRESTRESS 력에 의하여 고도의 강도를 가지며 용도에 따라 절단할 수 있으며 일본 스파크리트협회와 기술제휴하여 개발된 자재이다.

③ 용도 : 아파트, 공장, 학교, 체육관, 사무실 건축용.

- ④ 특징
 - 공장생산 부재로서 장척으로 사용할 수 있으며 공사기간을 대폭 단축시킨다.
 - 판두께에 따라 2 시간까지의 내화성능을 갖는다.
 - 중량 콘크리트를 사용하여 중공공(中空孔)을 가지므로 우수한 차음성과 보온성을 가지고 있다.
 - 외벽면은 방수 처리없이 사용할 수 있는 우수한 방수성을 가지고 있다.

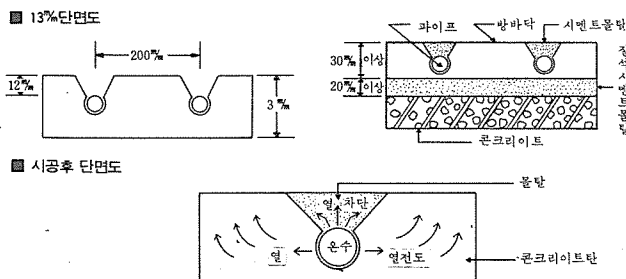
(2) 조립식 구들장

- ① 출품업체 : 영남산업
- ② 제품규격 및 종류.

종 류	사 용 장 소	규 격
13mm형	아 파 트 용	40cm×40cm× 3 cm
16mm형	주택, 아파트용	40cm×40cm× 4 cm
20mm형	주 택 용	40cm×40cm× 5 cm

③ 용도 : 주택 및 아파트용

- ④ 특징 :
 - 고압 콘크리트판이므로 열전도가 빠르고 잘 식지 않는다.
 - 온수관의 간격이 일정하므로 고루 따뜻하고 시공상 부작용이 없다.
 - 열전도율이 빠르며 시공이 간편하다.



(그림 1)

⑤ 시공법 : 평면의 수평을 정확히 맞춘후 보·차도 블럭과 같이 시공한 후 파이프(P. V. C

및 강재)를 끼운다.

온수를 넣어 이상유무를 확인후 구들장의 흠통을 시멘트몰탈로 마감한다. (그림 1 참조)

2 - 2 창호재 부문

(1) 방범도어

- ① 출품업체 : (주) 동방강건
- ② 제품규격 : 900×2,100mm 및 주문생산
- ③ 용도 : 각종 건물 출입문
- ④ 특징
 - 일반 정첩이나 재래의 돌저기 단점을 개량하여 문의 개폐가 유연할 뿐만 아니라 효과적으로 방범이 가능토록 설계되었다.
 - 충격에 강하고 경량이며 방음효과가 우수하다.

(2) 하이샷쉬

- ① 출품업체 : (주) 럭키
- ② 종류 및 규격

구분	종류	특징
색상별	White	
	Brown	
	Grey	
기능별	미서기	90%미서기 중, 대형창용
		80%미서기 중, 소형창용
	고정창	90%고정창 2중유리 (Pair glass) 사용가능
	중간틀	F-F
S-S		미서기-미서기
S-F		미서기-고정창

- ③ 용도 : 주택용, 아파트용, 공장건물용, 해변건축용 등.

④ 특징

- 내후성 및 내약품성이 우수하다.
- 보온 방음효과가 우수하다.
- 가공조립이 양호하다.
- 유지 관리비가 들지 않아 경제적이다.
- 해풍(海風)에 손상되지 않는다.
- 조립상태가 견고하며 방충망설치가 용이하다.
- 폭풍우에 대해 안전하고 방수성이 우수하다.
- 색상이 아름답고 청소가 용이하다.

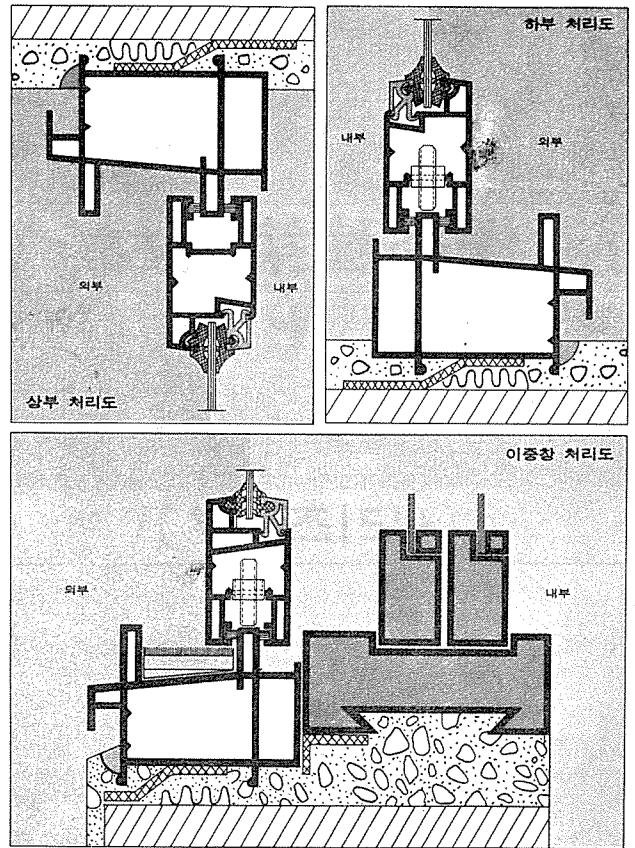
⑤ 시공단면도 (그림 2 참조)

(3) 미닫이창

- ① 출품업체 : (주) 한국테플
- ② 규격 : 최대 W6,000×H30,000mm
- ③ 용도 : 초대형 미닫이용
- ④ 특징
 - 레벌핸들을 회전시키면 문짝이 올라가므로 대형창도 부드럽게 개폐할 수 있다.
 - 균일화된 부속의 정교한 조립으로 고도한 정밀성을 얻을 수 있다.

○ 고도의 기밀성으로 차음성 및 단열성이 우수하다.

- ① 상부처리도
- ② 하부처리도
- ③ 이중창처리도



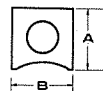
(그림 2)

⑤ 시공단면도 (그림 3 참조)

(4) 창호용 레일

- ① 출품업체 : 금구공업사
- ② 제품규격 : KSF 4511규격생산

호칭 치수	높이 (A)	허용차	밀면의폭 (B)	허용차	신란의곡률		길이 1m 당 무게 (g)	허용차
					반차 (R)	무게 (g)		
7mm	7.0	± 0.3	5.6	± 0.3	2.0	125	± 5%	
9mm	9.0	± 0.3	7.0	± 0.3	2.5	155	± 3%	
11mm	11.0	± 0.3	9.0	± 0.3	3.5	200	± 3%	



호칭 치수	높이 (A)	허용차	밀면의폭 (B)	허용차	길이 1m 당 무게 (g)		허용차
					무게 (g)	허용차	
7mm	7.0	± 0.3	7.0	± 0.3	135	± 3%	

③ 용도 : 미닫이 창호용

④ 특징 :

- 녹이 슬지 않고 위생적이다.
- 외관이 아름답고 색상이 다양하다.
- 레일가운데 철심이 있어서 견고하며 수명이 반영구적이다.
- 시멘트의 부착이 가능하다. (2mm 콘크리트못 사용)
- 경제적이며 접촉면의 소음이 없다.

(5) 콘크리트문틀(나무 무늬문틀)

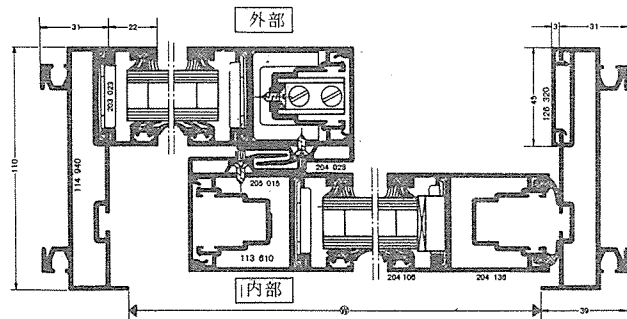
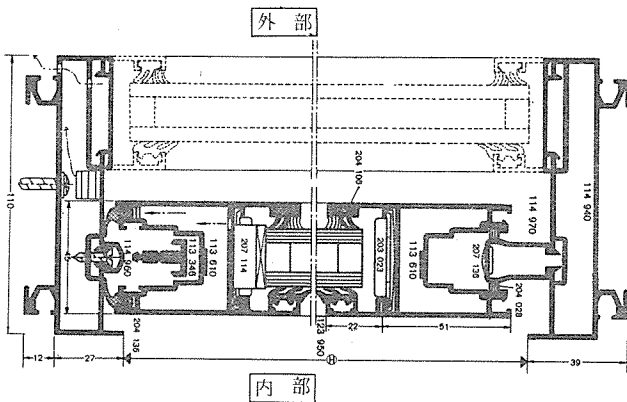
- ① 출품업체 : 주일산업사
- ② 제품규격 : 문틀 및 창틀 각종

③ 용 도 : 창 및 출입문틀용

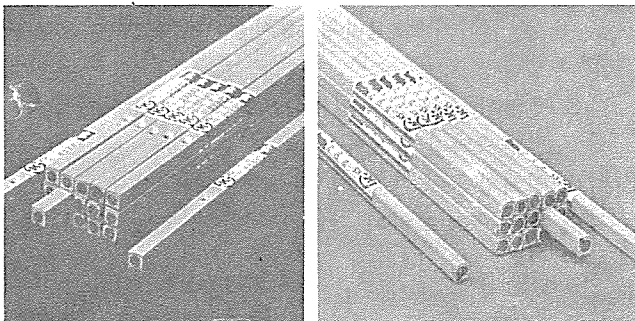
④ 특 징

- 콘크리트제품으로 문틀에 천연의 나무결 무늬를 현출시켜 목재의 무늬결과 같다.
- 목재와는 달리 부식이 되지않고 불연성 제품이다.
- 콘크리트제품이므로 문틀과 벽의 접합이 잘되므로 균열이 없고 견고하다.
- 특수형틀을 사용하므로 동일규격제품을 대량생산할 수 있다.

⑤ 조립시공 단면도 (그림 5 참조)



(그림 3)



(그림 4)

(6) 도어로크

- ① 출품업체 : 코리아파트사
- ② 용 도 : 현관용, 욕실용, 침실용등
- ③ 특 징

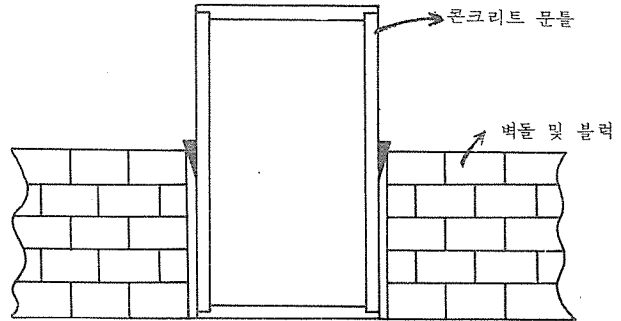
○ KS제품으로 튼튼하며 고장이 없다.

○ 모양이 아름답고 사용이 부드럽다.

○ 자기 열쇠가 아니면 절대로 열리지 않으므로 외부 침입이 불가능하다.

④ 제품규격

S-1000		현관용(사무실용)
C-600 C-500		출입구용(내실) 사무실
C-601 C-501		욕실 및 화장실용
C-602 C-502		침실용
C-603 C-503		통로용·주방용
C-605 C-505		호텔용



(그림 5)

2-3 내외장 부분

(1) 내장 및 코너타일

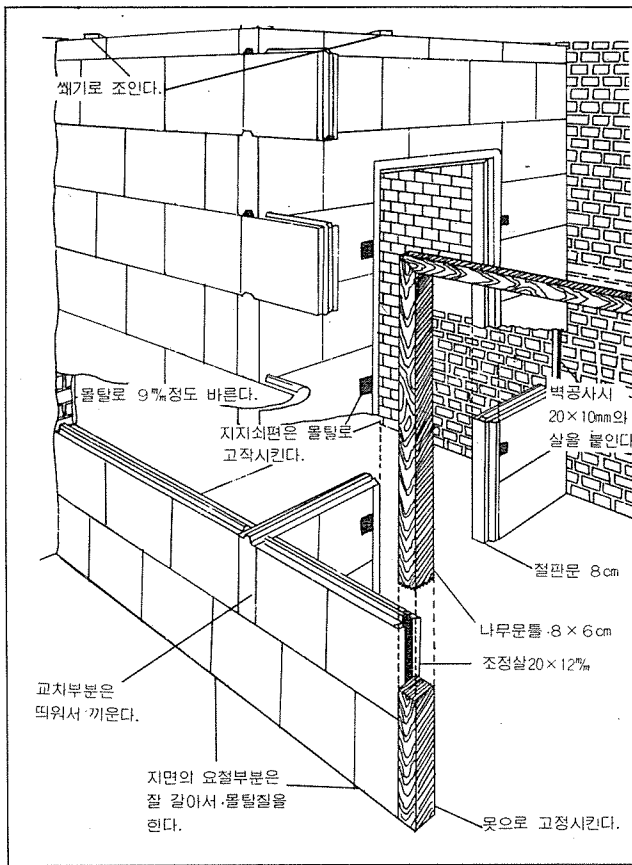
- ① 출품업체명 : 진흥요업(주)
- ② 제품규격 : 1.1cm×1.1cm, 2.4×5.0, 3.5×3.5, 5.9×5.9, 9.0×9.0, 15.2cm×15.2cm
- ③ 용 도 : 내장벽면(주방, 화장실, 세탁실, 다용도실등)

④ 특 징

- 1,300°C의 고온처리로 완전자동화되어 내구성, 내마모성, 내산성이며 영구불변이다.
- 사출타일생산으로 각종 코너타일 및 특수 대형 제품 생산 가능하다.
- 디자인, 색상, 규격등 색상 조화와 전체미가 우수하다.

⑤ 품질성능

수축도(收縮度) 2.28g/cm ²	흡수도(吸水度) 최대 0.8%	열팽창계수(係數) 3.8×10.6(20-500°C)
모-스경도계수 (硬度係數) 8.5	압축력(壓縮力) 1,230kg/cm ²	굴절력(屈折力) 312kg/cm ²
마 모 7.3cm ³	산용해도(酸溶解) 2.5%~3.5%	내산 및 내알칼리도(耐酸 및 내알calclic度) 우수.
내열충격도(耐熱衝擊度) 우수	내한성(耐寒性) 혹한에도不着	착색(着色度) 착색에 安全함



(그림 6)

(2) 내장타일

- ① 출품업체명 : 동서산업(주)
- ② 제품규격 : 152mm×152mm×6mm
- ③ 용도 : 내장벽면 (주방, 화장실, 세탁실등)
- ④ 특징
 - 대형타일로 시공공간이 단축되고 공사비 절감된다.
 - 색상과 문양이 우아하며 쾌적한 생활 환경을 꾸며준다.
 - 좁은 공간을 시각적으로 넓혀준다.
 - 충격에 강하고 쉽게 파손되지 않는다.

(3) 석고판넬

- ① 출품회사명 : 태원물산(주)
- ② 제품규격

두께	가로	세로	비중	무게	내화성	열전도율	압축강도
8cm	66 ^{±0.5} cm	50cm	0.9~1.1	24~29	F 180	0.35 Kcal/mh°c	60kg/cm ² 이상

※ 내화성 F 180은 화재시 180분간 지연되는 것임

가. 바닥면 처리

바닥 표면의 먼지, 오물, 요철(凹凸)이 있는 곳을 제거하고 기존 벽면과 연결 포인트를 맞추고 바닥과 천정의 높고 낮음을 체크하여 조인트 몰탈로 수평을 맞춥니다.

나. 특수 몰탈 처리 「조인트 플라스터」

특수몰탈 「조인트 플라스터」를 반죽하여 바닥(조절부분)에 바릅니다.

다. 석고 판넬 쌓기

수평을 맞춘 다음 벽돌 쌓기와 같이 합니다.

라. 절단처리

부분적으로(상부 및 구석)절단하여야 할 경우 톱으로 필요한 만큼 절단하여 사용합니다.

마. 마감처리

「석고 판넬」벽면의 요철(凹凸)부분을 몰탈로 메우고 표면을 고르게 처리하며 벽면은 미장이 필요없고 페인팅 및 벽지로 마감처리 합니다.

바. 벽면 전기 배선 및 배관

홈파기 공구로 판넬벽을 전선 및 관 굽기와 같이 파낸 다음 전선을 묻고 「조인트 플라스터」로 마감처리 합니다.

③ 용도 : 건식조립공법에 의한 건축물 내장벽 및 칸막이용.

④ 특징

- 열전도율이 낮으므로 단열성이 좋다.
- 시공이 간편하고 마감공임이 필요하다.
- 계절적인 공사에 제한이 없고 공기가 단축된다.
- 불에 타지않는 불연내장재이다.
- 비중이 적어 경량화 되므로 건축비가 절감된다.

⑤ 석고 판넬시공방법 (그림 6 참조)

(4) 벽지(파노라마)

- ① 출품업체 : 대동벽지(주)
- ② 제품규격 : 53cm×12.5m
- ③ 용도 : 주택 실내외 장식용 및 도배용
- ④ 특징

- 선명한 사진인쇄 방법을 사용하여 색상이 우수하고 변색되지 않는다.
- 입체감을 주어 눈의 피로를 덜어준다.
- 제품이 견고하여 장기간 사용할 수 있다.