

新製品 소개

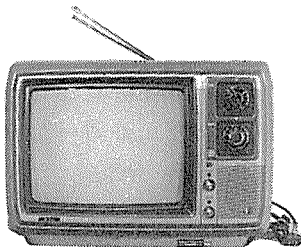
14" Color TV (14J972W)

□ 韓国電子(株) □

新모델 14J972W는 Super-SSI Blackstripe II 방식을 채용하여 섬세하고 정확히 계산된 형광막 미립자에 적, 녹, 청색의 잘 조화된 색상이 주사되도록 제작되어 더욱 밝고 선명한 화면으로 시청할 수 있으며 New module Chassis 를 채택 A/S에 용이하고 가볍다. 자동전압조정기(AVR) 시스템을 장치하여 AC90V~270V 60Hz의 모든 전압을 자동 조절하는 안정화 회로를 채용하였으므로 내부 고장이 없고, 전문가로 하여금 100V/220V 전환 SW를 조작할 필요가 없음.

● Specification

- 브라운관크기 : 14"
- 채널 : VHF 2~13CH
UHF 14~83CH
- IC : 3 개
Transistor : 22개
Diode : 32개
- 출력 : 1 W (최대)
- 스피커의 크기 : 70×100mm (타원형)
- 전원 : AC90~270V 60HZ
- 소모전력 : 64W
- 크기 : 501×349×385mm
- 무게 : 12.5kg



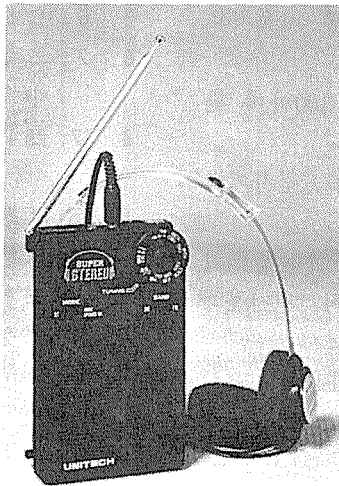
휴대용AM·FM 겸용STEREO RADIO SET (IS-111)

□ (株)汎世界 □

IS-111은 RF-AMP의 초고감도 회로를 사용하고 Speaker를 내장설치, 가볍고 장시간(8時間) 사용이 가능하며 Stereo L. E. D를 사용, 정확한 주파수를 포착할 수 있다.

● 특 성

- AM/FM 2 Band, FM multi-fleck 스테레오 시스템
- FM의 Mono-Stereo선택 스위치 및 Speaker on/off스위치 부착.
- 전력 : 1.5V (AA)×3 =4.5V
- 크기 : 13.5×8×3 (cm)
- 무게 : 225g
- 좌우를 각각 조절할 수 있는 2개의 볼륨.



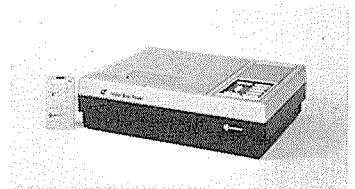
V. D. P (Video Disc Player) (SD-1000R)

□ 三星電子工業(株) □

SD-1000R은 光学理論을 Video Sy-

stem에 채택한 최신 Video System 이다. 이 제품은Laser光을 Disc에 투사, 반사시켜서 Disc에 수록되어 있는Video 신호를 Pick up시켜서 Video신호를 재생함으로 Video 및 Audio의 S/N 비가 우수하다. 또한 Disc에 투사된 Laser光의 Flocus는 Focus Lens를 구동시켜서 Disc面에서 Laser光이 Infocus되도록 Focus Servo System을 채택한 製品이다.

고도의 정밀기술 집약사업으로 방향 전환을 촉진시키며 대용량 memory産業의 育成을 기할 수 있다.

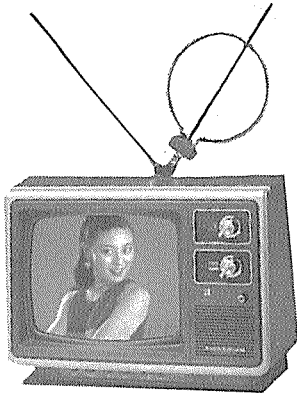


13" 컬러TV (CT-218D)

□ 亜南電器産業(株) □

- 켄트릭스 특수브라운관 사용으로 화면이 깨끗함.
전자빔을 세밀히 접속시켜 형광체 하나 하나에 정확히 명중시켜 켄트릭스 브라운관을 만들며, 일반적인 브라운관과는 달리 전자렌즈 1개를 더 추가한 5극 3 렌즈 방식이어서 깨끗하고 섬세한 화질을 즐길 수 있다.
- 여유있는 자동전압 안정화로로 설계 전원전압의 변화는 수명의 단축과 화면의 심한 변화를 가져오므로 이러한 변화에도 큰 변동없이 일정한 전압이 자동으로 유지 되도록 A. V. R회로를 설계.
- X-선 방사예방 회로
컬러TV는 흑백 TV와 달리 고압이

므로 일반적으로 잘못 설계된 TV에서
서는 눈으로 감지할 수 없고 인체안
전에 위험을 주는 X-선(0.5렌트겐)
을 방사하는 수가 있으므로 아남 컬러
TV에서는 Hold Down회로를 장치
하여 X선 방사를 예방대책 하였다.



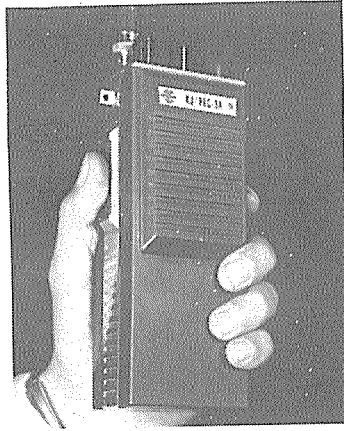
VHF. FM. HANDLE
TRANSCEIVER
(KJ/PRC-3A)

□ 國際電子工業(株) □

휴대용 VHF FM TRANSCEIVER는
반도체 및 IC를 이용하여 제작 되었기
때문에 초소형 경량으로써 휴대시 불편
함이 없고 은폐용으로 사용하기에 적합
하게 되어 있다.

출력은 1~2W로써 고감도이며 높은
안정도를 유지하고 전원은 니켈·카드뮴
배터리 10V를 내장하여 필요시 항상교
환 가능하도록 제작 되었을 뿐만 아니
라 탁상거치형 자동충전기를 이용하여
언제 어디서든지 쉽게 충전하여 사용할
수 있도록 되어 있다.

특히 전원 보호회로를 사용하여 광범
위한 외부 전압범위에서 사용되며 수신
부에는 이중 슈퍼헤테로다인 방식을 채용
하여 대형기기의 성능을 능가하는 초
감도로 극히 미약한 전파의 수신도 가
능할 뿐만 아니라. 종래의 FM TRAN-
SCEIVER보다 중량과 크기를 대폭 축
소하여 사용이 무척 편리해진 장비이다.



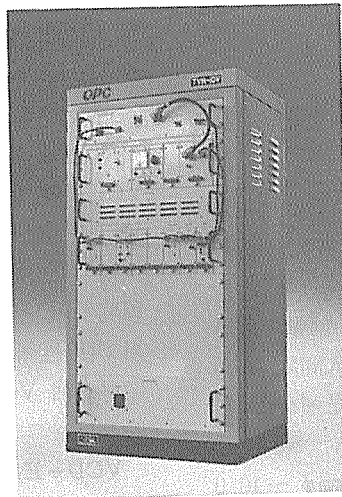
TV 중계기 (VHF, UHF)
- TUR Series -

□ 東洋精密工業(株) □

新製品 TVR Series TV 난시청지역
의 불편을 해소하고 보다 선명한 화면
을 보기 위하여 설치하는. 중계기로서
TV방송국에서 송신하는 전파를 수신
채널을 변화시켜 재송신하는 장치로 선
진 고도의 기술이 집약된 製品이다.

● 특 징

- 흑백, 컬러 중계
- 100% Solid State
- 모듈화로 손쉬운 채널 변환 및 보
수 가능
- 각종 보호회로 내장
(낙뢰방지, OVER DRIVE방지, 등



작중 ANT 단락 및 차단시 보호
회로)

● 성능 및 제원

- 수신채널 : VHF. 2 CH~13CH
- 송신채널 : VHF. 2 CH~13CH
- 채널간격 : CH이상
- 중간주파수 : 41~47MHz
- 전원전압 : AC100V±15% 또는 AC
220V±15% (50Hz 또는 60Hz)
- 입출력임피던스 : 50Ω
- 동작온도 : -30~+50°C
- 무게 : 72kg

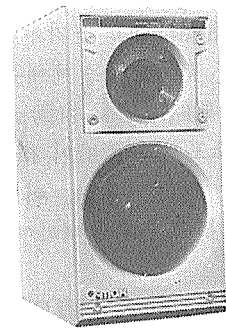
MINI SYSTEM

(SS-524D)

□ 三美企業(株) □

Audio의 國際경향이 小型 또는 大出
力化하는데 부응하여 선진전자기술국에
서 최신 설계공법을 도입하여 초 Mini
System을 開發하였다.

이 제품의 특징은 小型이면서도 대
형 System의 음질과 同一하며 入力또
한 大型 System을 능가 한다.



○ 특 징

- System : 2 way 2Speaker
- Speaker : 10cm-Woofer
3 cm Dome Tweeter
- impedance : 60HMs
- Rated Power input : 25W
- Max. Power input : 50W
- Frequency Response : 50Hz~20KHz
- Sensitivity : 88dB/w
- Enclosure type : CLOSEII TYPE
- Enclosure : Silver
- Pimenslons : 122 × 241 × 180 (D) mm