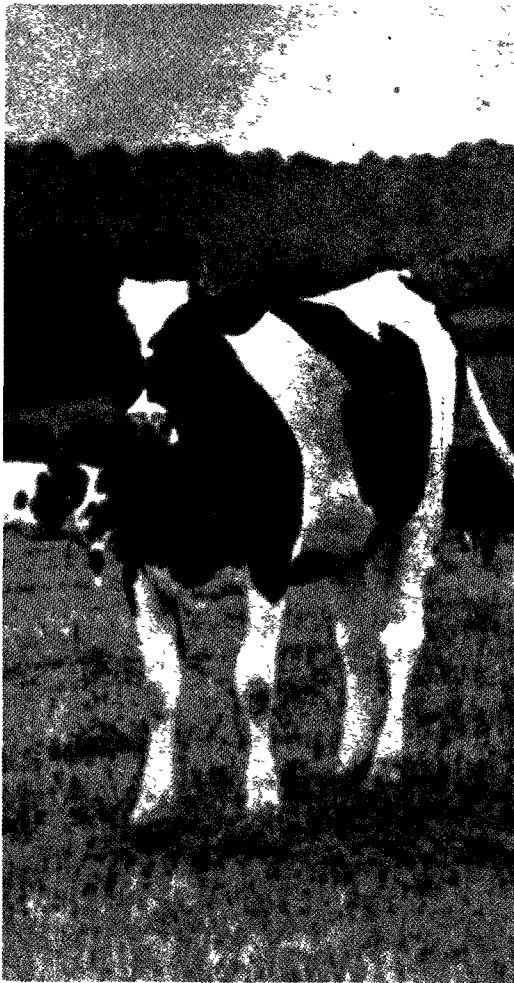


소의 마이코플라즈마性 結膜炎

윤 여 성

서울대학교 수의과대학



임상학적으로나 미생물학적인 견지에서 마이코플라즈마性 結膜炎은 傳染性 角結膜炎 (Infectious Keratoconjunctivitis) 과는 구별되는, 상태가 다른 疾病이다. 結膜炎을 일으키는 미생물은 *Mycoplasma bovoculi*로서 드물게는 *Ureaplasma sp.* 등이 관련되어있고 角結膜炎을 일으키는 것은 毛形의 *Moraxella bovis*이다.

Iowa 주에서 마이코플라즈마性 結膜炎은 봄부터 가을까지 만연되며, 특히 늦은 봄에 牛群에 심하게 나타난다. 이 시기에 牛群에는 어린 송아지수가 많이 늘게 된다. 牛群의 어린 송아지는 成牛보다 더 感染을 받게 된다.

이 疾病의 뚜렷한 계절적인 발생은 일년중 이 시기에 牛群에는 어린 송아지수가 많이 늘어난다는 점과 관련에 있다. 계절적인 발생의 또 다른 이유는 늦은봄에 집파리 (*Musca domestica* and *Musca autumnalis*) 수가 급격히 늘어나서 病原体를 효과적으로 전파시키기 때문인 것으로 알려졌다.

〈引用文獻〉

R. F. Rosenbush and W. U. Knudtson. Bovine Mycoplasmal conjunctivitis. *Cornell Vet.* 70, 307, 1980.